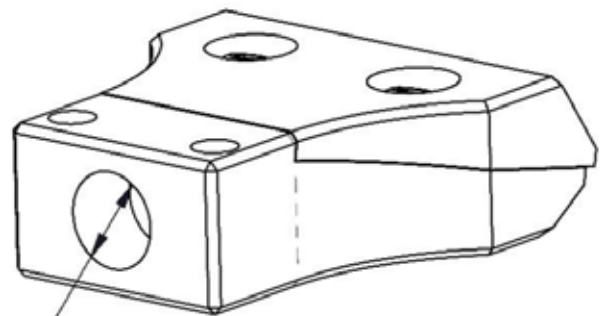


dysza powietrzna **seria DJPN**



SZCZEGÓŁY TECHNICZNE

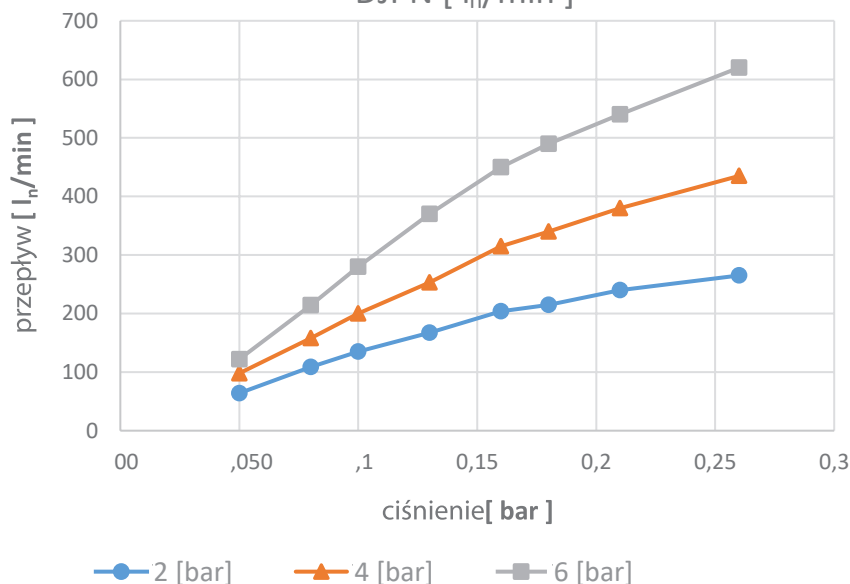


G1/4

SZCZEGÓŁY TECHNICZNE:

Przyłącza montażowe:	1x G 1/4"
Maksymalne ciśnienie robocze:	8 bar
Filtracja powietrza:	min. 25µm

zużycie sprężonego powietrza
DJPN [l_n/min]



Aby dysza działała prawidłowo, konieczne jest zapewnienie wystarczającego dopływu sprężonego powietrza.

Rury wlotowe i złączki muszą być zaprojektowane tak, aby zapobiegać dużym stratom ciśnienia.

dysza powietrzna **seria DJPN**



SZCZEGÓŁY TECHNICZNE

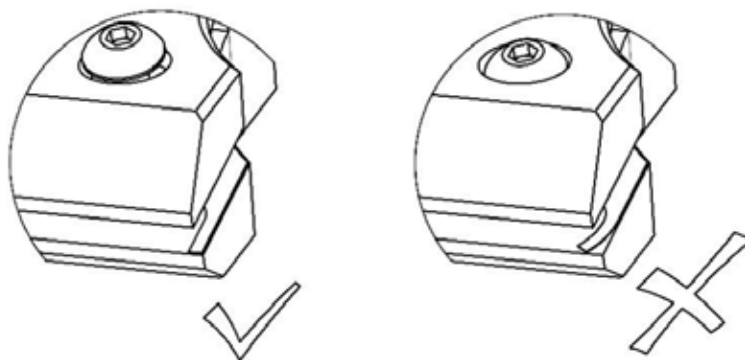
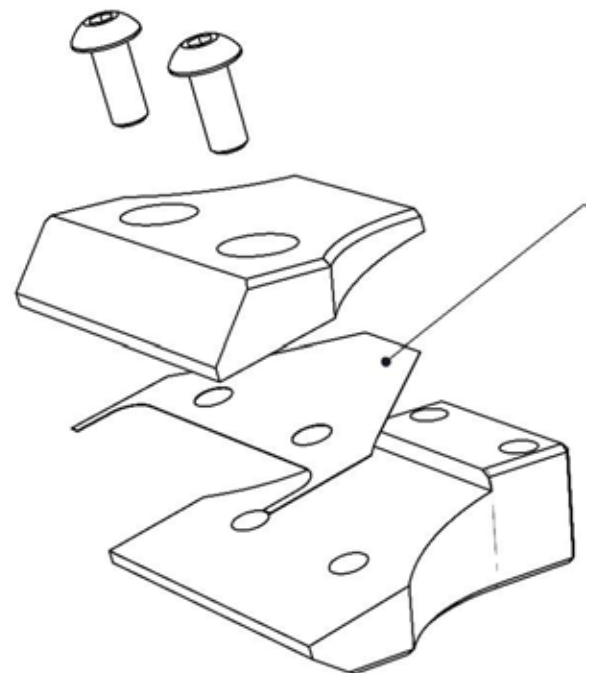
Wymiana podkładki - blaszki odpowiedzialnej za rozmiar szczeliny roboczej dyszy powietrznej.

Możliwe jest zwiększenie mocy strumienia powietrza poprzez wymianę blaszki.

Podkładki dostępne w grubościach: 0,05 mm i 0,08 mm.

Można również uzyskać większą szczelinę wylotową, poprzez kombinację kilku blaszek.

UWAGA: Upewnij się, że podkładka jest zamontowana w prawidłowej pozycji!



dysza powietrzna **seria DJPN**

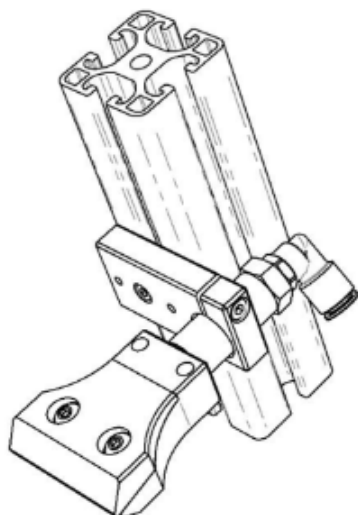


SZCZEGÓŁY TECHNICZNE

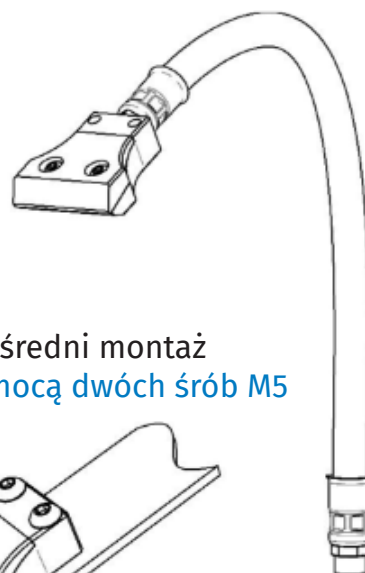
Montaż - warianty:



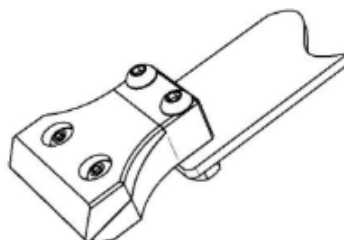
- montaż na profilu aluminiowym
akcesorium montażowe: **MS-P-14-X**



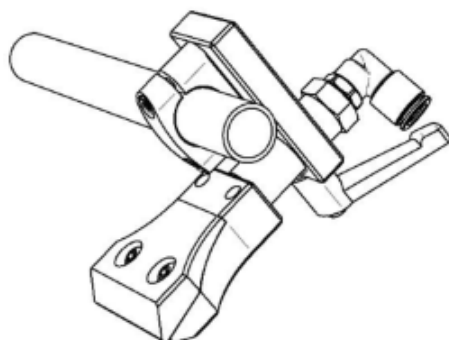
- montaż na giętkim węźle
akcesorium montażowe: **FH-14-AA-XXX (długość)**



- bezpośredni montaż
za pomocą dwóch śrób M5



- montaż na rurze
akcesorium montażowe **MS-T-14-X**



- montaż na nożu powietrznym
akcesorium montażowe **MS-DJPN-3**

