



VIII. Armatura złączna, złącza do węży

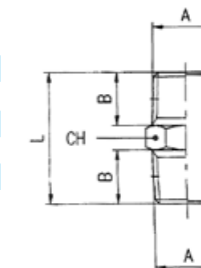
Akcesoria złączne - Nypel	VIII.1
Akcesoria złączne – Redukcje „wz”	VIII.4
Akcesoria złączne – Mufy	VIII.5
Akcesoria złączne – Korki	VIII.6
Akcesoria złączne – Złączki do węży mosiężne	VIII.7
Akcesoria złączne – Trójniki	VIII.9
Akcesoria złączne – Kolanka	VIII.10
Akcesoria złączne – Czworniki	VIII.10
Akcesoria złączne - Listwy rozdzielające	VIII.11
Akcesoria złączne - Tłumiki hałasu	VIII.11
Akcesoria złączne - Złączki do węży PCV	VIII.13
Armatura instalacyjna ze stali nierdzewnej	VIII.14
Złącza wysokotemperaturowe	VIII.19



Akcesoria złączne - Nypel

2000 – Nypel, gwint stożkowy, mosiądz niklowany

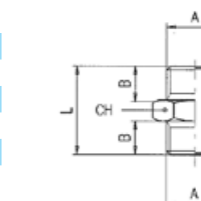
A	B	L	CH	Ilość sztuk w opakowaniu
1/8	7,5	19,5	12	50
1/4	11,0	27	14	50
3/8	11,5	28	17	25
1/2	14,0	33,5	22	25
3/4	16,5	40,0	27	25
1	19,0	45,5	34	10



2000 3/4

2010 – Nypel, gwint cylindryczny, mosiądz niklowany

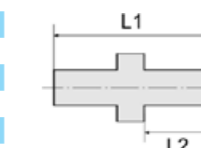
A	B	L	CH	Ilość sztuk w opakowaniu
M5	4,0	11,5	8	50
1/8	6,0	16,5	14	50
1/4	8,0	21,0	17	50
3/8	9,0	23,0	19	25
1/2	10,0	25,5	24	25



2010 1/4

Nypel (gwint cylindryczny), mosiądz

Nr katalogowy	Gwint 1	Gwint 2	SW	L1	L2
252C	M5	M5	7	13,0	8,0
252D	M5	G1/8	14	17,0	12,0
252E	M5	G1/4	17	21,0	14,0
252A	G1/8	G1/8	14	21,0	13,0
252B	G1/8	G1/4	17	22,0	14,0
252B/1	G1/8	G3/8	19	25,0	16,0
252.01	G1/4	G1/4	17	23,0	14,0
252.36	G1/4 lewy	G1/4 lewy	17	23,0	14,0
252.02	G1/4	G3/8	19	24,0	15,0
252.02/S	G1/4	G1/2	24	29,0	18,0
252.03	G3/8	G3/8	19	25,0	15,0
252.37	G3/8 lewy	G3/8 lewy	17	37,0	24,0
252.04	G3/8	G1/2	24	27,0	17,0
252.04/S	G3/8	G3/4	32	36,0	24,0
252.05	G1/2	G1/2	24	29,0	17,0
252.06	G1/2	G3/4	32	33,0	21,0
252.06/S	G1/2	G1	36	40,0	24,0
252.07	G3/4	G3/4	32	33,0	21,0
252.07/1	G3/4	G1	36	40,0	24,0
252.07/2	G1	G1	36	42,5	26,0
252.07/2-1	G1	G1 1/4	42	32,0	20,0
252.07/2-2	G1	G1 1/2	50	39,0	24,5
252.07/3	G1 1/4	G1 1/4	42	39,0	23,5
252.07/3-1	G1 1/4	G1 1/2	50	40,0	22,5
252.07/4	G1 1/2	G1 1/2	50	50,0	30,0
252.07/4-1	G1 1/2	G2	62	44,5	27,0
252.07/5	G2	G2	62	54,0	32,0



252.05

Nypel (gwint stożkowy), mosiądz

Nr katalogowy	Gwint 1	Gwint 2	SW	L1	L2
252.301	R1/4	R1/4	14	30,0	18,0
252.302	R3/8	R3/8	22	38,0	22,0
252.303	R1/2	R1/2	27	38,0	22,0
252.304	R3/4	R3/4	32	51,5	29,5
252.305	R1	R1	41	47,5	28,0

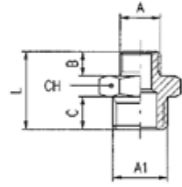


252.303



2030 1/4 - 3/8

2030 – Nypel redukcyjny, gwint cylindryczny, mosiądz niklowany



	A	A1	B	C	L	CH	Ilość sztuk w opakowaniu
M5	-	1/8	4,0	6,0	14,5	14	50
1/8	-	1/4	6,0	8,0	19,0	17	50
1/8	-	3/8	6,0	9,0	20,0	19	50
1/4	-	3/8	8,0	9,0	22,0	19	50
1/4	-	1/2	8,0	10,0	23,5	24	25
3/8	-	1/2	9,0	10,0	24,5	24	25
1/2	-	3/4	10,0	12,0	27,5	30	25



2040 1/4 - 3/8

2040 – Nypel redukcyjny

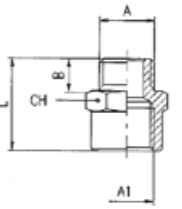


	A	A1	B	L	CH	Ilość sztuk w opakowaniu
1/8	-	1/8	7,5	20	14	50
1/8	-	1/4	7,5	22	17	50
1/8	-	3/8	7,5	23	22	25
1/4	-	1/4	11	26	17	25
1/4	-	3/8	11	27	22	25
1/4	-	1/2	11	30	26	25
3/8	-	3/8	11,5	27,5	22	25
3/8	-	1/2	11,5	30,5	26	25
1/2	-	1/2	14	33	26	25
1/2	-	3/4	14	35	32	25



2050 1/4 - 3/8

2050 – Redukcja nypłowa, gwint cylindryczny, mosiądz niklowany



	A	A1	B	L	CH	Ilość sztuk w opakowaniu
M5	-	1/8	4,0	14,5	14	50
1/8	-	1/8	6,0	17,0	14	50
1/8	-	1/4	6,0	20,5	17	50
1/8	-	3/8	6,0	21,5	22	25
1/4	-	1/4	8,0	22,5	17	25
1/4	-	3/8	8,0	23,5	22	25
1/4	-	1/2	8,0	26,5	26	25
3/8	-	3/8	9,0	24,5	22	25
3/8	-	1/2	9,0	27,5	26	25
1/2	-	1/2	10,0	28,5	26	25

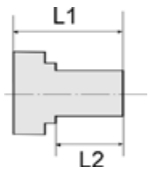
Redukcja nypłowa, gwint cylindryczny, mosiądz



252.10



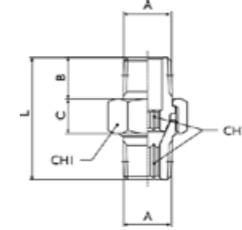
252.16



Nr katalogowy	Gwintzew.	Gwintwew.	L1	L2	SW
252.08/1	M5	M5	15,0	5,0	8
252.08/2	M5	G1/8	17,0	5,0	14
252.08/3	G1/8	M5	17,0	7,0	14
252.11	G1/8	G1/8	23,0	8,0	14
252.08	G1/8	G1/4	26,0	10,0	17
252.12	G1/4	G1/8	28,0	10,0	17
252.13	G1/4	G1/4	28,0	10,0	17
252.09	G1/4	G3/8	26,0	10,0	19
252.14	G3/8	G1/4	29,0	10,0	19
252.15	G3/8	G3/8	29,0	10,0	19
252.10	G3/8	G1/2	27,0	12,0	24
252.16	G1/2	G3/8	34,0	12,0	24
252.17	G1/2	G1/2	34,0	12,0	24
252.18	G1/2	G3/4	38,0	13,0	32
252.19	G3/4	G1	26,0	11,0	36

2060 – Śrubunek, gwint cylindryczny, mosiądz

	A	B	C	L	CH1	CH2	Ilość sztuk w opakowaniu
1/8	7,5	8,5	27,0	15	5	25	
1/4	11,0	9,5	33,5	19	6	25	
3/8	11,5	10,0	36,5	22	8	25	
1/2	14,0	12,0	45,0	27	12	25	
3/4	16,5	17	52,5	36	14	5	
1	19,0	20,0	63,5	46	19	1	



2060 1/4

Przedłużka, mosiądz

Nr katalogowy	Gwint	Długość [mm]
LN 1230	1/2	30
LN 1240	1/2	40
LN 1250	1/2	50
LN 1260	1/2	60
LN 1280	1/2	80
LN 12100	1/2	100
LN 12120	1/2	120
LN 12150	1/2	150
LN 12180	1/2	180
LN 12200	1/2	200
LN 3440	3/4	40
LN 3460	3/4	60
LN 3480	3/4	80
LN 34100	3/4	100
LN 34120	3/4	120
LN 34150	3/4	150
LN 34180	3/4	180
LN 34200	3/4	200
LN 10040	1	40
LN 10060	1	60
LN 10080	1	80
LN 100100	1	100
LN 100120	1	120
LN 100150	1	150
LN 100180	1	180
LN 100200	1	200
LN 11460	1 1/4	60
LN 11480	1 1/4	80
LN 114100	1 1/4	100
LN 114120	1 1/4	120
LN 114150	1 1/4	150
LN 114180	1 1/4	180
LN 114200	1 1/4	200
LN 11260	1 1/2	60
LN 11280	1 1/2	80
LN 112100	1 1/2	100
LN 112120	1 1/2	120
LN 112150	1 1/2	150
LN 112200	1 1/2	200
LN 20060	2	60
LN 20080	2	80
LN 200100	2	100
LN 200120	2	120
LN 200150	2	150
LN 200200	2	200



LN 1280

2070 – Przedłużka (gwint cylindryczny), mosiądz niklowany

	A	A1	L	B	CH	Ilość sztuk w opakowaniu
1/8	-	1/8	22	6,0	14	25
1/8	-	1/8	42	6,0	14	25
1/4	-	1/4	35	8,0	17	25
1/4	-	1/4	51	8,0	17	25

Symbol 234.

234.03-N	-	1/8 - 1/8	-	51	-	14	-
234.04-N	-	1/8 - 1/8	-	100	-	14	-
234.06-N	-	1/4 - 1/4	-	51	-	17	-
234.07-N	-	1/4 - 1/4	-	100	-	17	-



2070 1/4 - 1/4 - 35

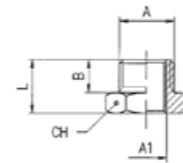


234.03-N

Akcesoria złączne – Redukcje „wz”

2090 – Redukcja (gwint cylindryczny), mosiądz niklowany

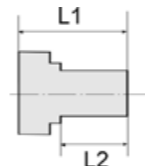
A	A1	B	L	CH	Ilość sztuk w opakowaniu	
1/8	-	M5	6,0	10,5	14	50
1/4	-	1/8	8,0	13,0	17	30
3/8	-	1/8	9,0	14,0	19	25
1/2	-	1/8	10,0	15,5	24	25
3/8	-	1/4	9,0	14,0	19	25
1/2	-	1/4	10,0	15,5	24	25
1/2	-	3/8	10,0	15,5	24	25
3/4	-	3/8	12	17,5	30	25
3/4	-	1/2	12	17,5	30	25
Redukcja 2080						
1	-	1/2	19	27,5	34	10
1	-	1/2	19	27,5	34	10



2090 3/8 - 1/4

Redukcja (gwint cylindryczny), mosiądz

Nr katalogowy	Gwint zew.	Gwint wew.	L1	L2	SW
251.00	G1/8	M5	11,0	7,0	14
251.00/S	G1/4	M5	14,0	10,0	17
251.01	G1/4	G1/8	13,0	8,0	17
251.06					
251.02	G3/8	G1/4	13,0	9,5	19
251.08					
251.08	G1/2	G1/8	18,0	12,0	24
251.07	G1/2	G1/4	15,5	11,5	22
251.03	G1/2	G3/8	15,5	11,5	22
251.123	G1/2	G3/8 NPT	15,5	11,5	22
251.09					
251.04	G3/4	G3/8	18,0	12,0	32
251.04	G3/4	G1/2	21,0	14,0	32
251.10					
251.10	G1	G1/2	24,0	16,0	36
251.05	G1	G3/4	18,0	12,0	36
251.11					
251.11	G1 1/4	G1	24,0	16,0	42
251.11/1	G1 1/2	G1	24,0	16,0	48
251.12					
251.12	G1 1/2	G1 1/4	21,0	15,0	50
251.12/1	G2	G1	28,0	18,0	60
251.12/2	G2	G1 1/4	26,5	18,0	62
251.13	G2	G1 1/2	30,0	20,0	65



251.02

2095 – Pierścień redukcyjny (gwint cylindryczny), mosiądz niklowany

A	A1	L	Ilość sztuk w opakowaniu	
1/4	-	1/8	8,0	50
3/8	-	1/4	9,0	50
1/2	-	3/8	10,0	50
3/4	-	1/2	14,0	25
1	-	3/4	20,0	25

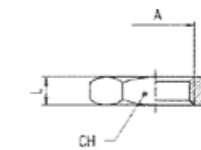


2095 1/4 - 1/8

Akcesoria złączne – Mufy

2096 – Nakrętka calowa (gwint cylindryczny), Mosiądz niklowany

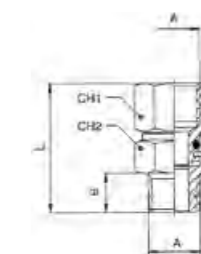
A	L	CH	Ilość sztuk w opakowaniu
1/8	4,5	14	50
1/4	5,0	17	50
3/8	6,0	20	50
1/2	6,0	24	50



2096

2115 – Redukcja, Mosiądz niklowany

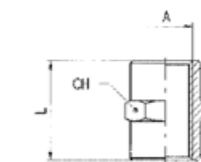
A	L	CH1	CH2	L	Ilość sztuk w opakowaniu
1/8	6	13	13	24,5	50
1/4	8	16	16	31	25
3/8	9	20	18	34,5	25



2115

3000 – Mufa (gwint cylindryczny), mosiądz niklowany

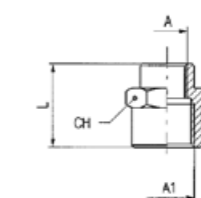
A	L	CH	Ilość sztuk w opakowaniu
M5	11,0	8	50
1/8	15,0	14	50
1/4	22,0	17	25
3/8	24,0	22	25
1/2	30,0	26	25
3/4	32,0	32	25



3000

3010 – Mufa redukcyjna (gwint cylindryczny), mosiądz niklowany

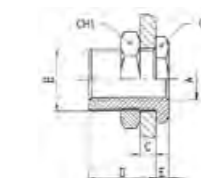
A	A1	L	CH	Ilość sztuk w opakowaniu	
M5	-	1/8	13	14	50
1/8	-	1/4	19	17	50
1/8	-	3/8	20	22	25
1/8	-	1/2	24	24	25
1/4	-	3/8	23	22	25
1/4	-	1/2	25	24	25
3/8	-	1/2	27,5	24	25
1/2	-	3/4	30	30	25
1/2	-	1	39	40	10
3/4	-	1	41	40	10



3010

3060 – Złączka grodziowa, Mosiądz niklowany

A	L	Cmax	D	E	CH1	CH2	Ilość sztuk w opakowaniu
M5	M10x1	7	10,5	3,5	14	14	25
1/8	M16x1,5	10	14	4	22	19	25
1/4	M20x1,5	16	21	4	27	24	25
3/8	M26x1,5	15	21	5	32	30	25
1/2	M28x1,5	21	27	6	36	32	10



3060

Akcesoria złączne – Korki



3015 1/4

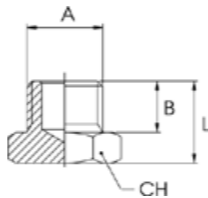
3015 – Korek (imbus) (gwint cylindryczny), mosiądz niklowany

A	B	L	D	CH	Ilość sztuk w opakowaniu
M5	4,0	6,0	8,0	2	50
1/8	6,0	8,5	14,0	5	50
1/4	8,0	11,0	17,0	6	50
3/8	9,0	12,5	20,0	8	25
1/2	10,0	13,5	25,0	10	25



3020 – Korek z łbem sześciokątnym (gwint cylindryczny), mosiądz niklowany

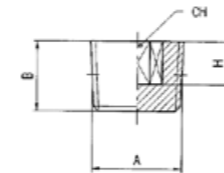
A	B	L	CH	Ilość sztuk w opakowaniu
M5	4,5	8,0	8	50
1/8	6,5	10,0	14	50
1/4	9,0	13,0	17	50
3/8	9,5	13,5	19	25
1/2	10,0	14,5	24	25
3/4	11,0	16,0	30	25
1	12,0	17,0	40	10



3020 1/4

3025 – Korek mini (imbus) (gwint stożkowy), mosiądz niklowany

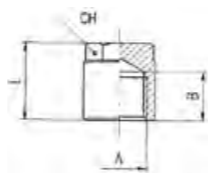
A	B	H	CH	Ilość sztuk w opakowaniu
1/8	7,5	5,0	5	50
1/4	10,0	7,0	6	50
3/8	11	7,0	8	50
1/2	13,0	8,0	10	25



3025 1/4

3030 – Korek (imbus) (gwint cylindryczny), mosiądz niklowany

A	B	H	CH	Ilość sztuk w opakowaniu
1/8	7,5	11	12	50
1/4	11	19	14	50
3/8	11,5	20	17	25
1/2	14	22	19	25



3030 1/4



252.92



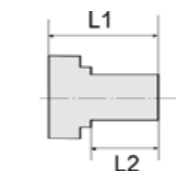
252.96



252.102

Korki (gwint cylindryczny), mosiądz

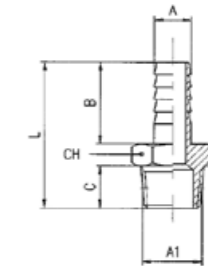
Nr katalogowy	Gwint	L1	L2	SW
252.91	G 1/8	11,0	8,0	5
252.92	G 1/4	13,0	10,0	6
252.93	G 3/8	15,0	12,0	8
252.94	G 1/2	18,0	14,0	10
252.95	G 1/8	11,0	6,0	13
252.96	G 1/4	13,0	8,0	17
252.97	G 3/8	14,0	8,0	19
252.98	G 1/2	16,0	10,0	24
252.101	G 1/8	8,0	-	5
252.102	G 1/4	10,0	-	7



Akcesoria złączne – Złączki do wężu

3040 - Złączka pod wąż z gwintem zewnętrznym (stożkowym), mosiądz niklowany

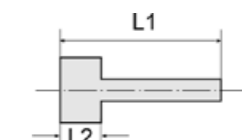
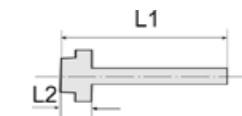
A	A1	B	C	L	CH	Ilość sztuk w opakowaniu
6	- 1/8	19,5	7,5	32,0	12	50
6	- 1/4	19,5	11,0	35,5	14	50
7	- 1/8	19,5	7,5	32,0	12	50
7	- 1/4	19,5	11,0	35,5	14	50
8	- 1/8	19,5	7,5	32,0	12	50
8	- 1/4	19,5	11,0	35,5	14	50
9	- 1/8	19,5	7,5	32,0	12	50
9	- 1/4	19,5	11,0	35,5	14	50
9	- 3/8	19,5	11,5	36,0	17	25
9	- 1/2	19,5	14,0	39,0	22	25
10	- 1/8	19,5	7,5	32,0	12	50
10	- 1/4	19,5	11,0	35,5	14	50
10	- 3/8	19,5	11,5	36,0	17	25
10	- 1/2	19,5	14,0	39,0	22	25
12	- 1/4	19,5	11,0	35,5	14	50
12	- 3/8	19,5	11,5	36,0	17	25
12	- 1/2	19,5	14,0	39,0	22	25
14	- 3/8	19,5	11,5	36,0	17	25
14	- 1/2	19,5	14,0	39,0	22	25
16	- 3/8	19,5	11,5	36,0	17	25
16	- 1/2	19,5	14,0	39,0	22	25
16	- 3/4	19,5	16,5	43,5	27	25
17	- 3/8	19,5	11,5	36,0	18	25
17	- 1/2	19,5	14,0	39,0	22	25
18	- 3/8	19,5	11,5	36,0	19	25
18	- 1/2	19,5	14,0	39,0	22	25
18	- 3/4	19,5	16,5	43,5	27	25
20	- 3/8	19,5	11,5	36,0	21	25
20	- 1/2	19,5	14,0	39,0	22	25
20	- 3/4	19,5	13,5	40,0	27	25
25	- 3/4	19,5	14,5	41,0	27	25
25	- 1"	30	16,0	53,5	34	10
20	- 3/8	30	11,5	46,0	21	25
20	- 1/2	30	14	49,5	22	25
20	- 3/4	30	13,5	50,5	27	25
20	- 1/2	30	14,5	51,5	27	25



3040 9 - 1/4

Złączka pod wąż z gwintem zewnętrznym (cylindrycznym), mosiądz

Nr. katalogowy	Gwint	pod wąż	SW	L1	L2
239.00	M5	4	7	15,5	5,0
239.01	G1/8	4	14	41,5	9,0
239.02	G1/8	6	14	41,5	9,0
239.03	G1/8	9	17	48,5	10,0
239A	G1/4	4	17	48,5	10,0
239B	G1/4	6	17	48,5	10,0
239C	G1/4	9	17	48,5	10,0
239C/S	G1/4	13	19	48,5	10,0
239D	G3/8	4	19	48,5	10,0
239E	G3/8	6	19	48,5	10,0
239.40	G3/8 lewy	6	19	48,5	10,0
239F	G3/8	9	19	48,5	10,0
239.45	G3/8 lewy	9	19	48,5	10,0
239F/S	G3/8	13	19	48,5	10,0
239G	G1/2	6	24	48,5	10,0
239H	G1/2	9	24	48,5	10,0
239J	G1/2	13	24	50,0	10,0
243.78	G1/2	16	20	58,0	10,0
243.79	G1/2	19	20	63,0	10,0
239K	G3/4	9	27	50,5	11,0
239M	G3/4	13	27	52,0	11,0
239P	G3/4	19	27	50,5	11,0
239W	G1	25	38	51,5	11,0
239Z	G1	32	38	57,0	12,0



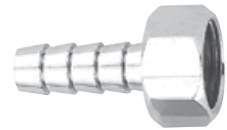
239 E



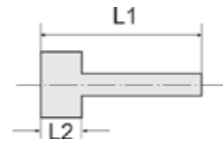
239 M

Złączka pod wąż z gwintem wewnętrznym (cylicydrycznym), mosiądz

Nr katalogowy	Gwint	Pod wąż	SW	L1	L2
239.10	G1/8	6	12	35,0	10,0
239.11	G1/8	8	12	35,0	10,0
239.12	G1/4	6	15	36,0	11,0
239.13	G1/4	8	15	36,0	11,0
239.14	G1/4	10	15	36,0	11,0
239.15	G1/4	13	15	40,5	11,0
239.18	G3/8	6	19	36,0	11,0
239.19	G3/8	8	19	36,0	11,0
239.20	G3/8	10	19	36,0	11,0
239.21	G3/8	13	19	40,5	11,0
239.25	G1/2	6	23	39,0	14,5
239.26	G1/2	8	23	39,0	14,5
239.27	G1/2	10	23	39,0	14,5
239.28	G1/2	13	23	44,0	14,5



239.19



Złączka pod wąż, Mosiądz

Nr katalogowy	Pod wąż	L1
170A	6	72,0
170B	9	72,0
170C	13	72,0



170 A

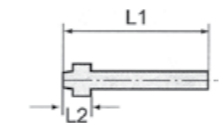


Złączka pod wąż, Mosiądz

Nr katalogowy	Pod wąż	Nakrętka	L1	L2
236.01	LW 4	G 1/8	47,0	12,0
236.02	LW 6	G 1/8	33,5	6,0
236 A	LW 4	G 1/4	47,0	13,5
236 B	LW 6	G 1/4	47,0	13,5
236 C	LW 9	G 1/4	47,0	13,5
236 D	LW 4	G 3/8	48,5	15,0
236 E	LW 6	G 3/8	48,5	15,0
236 F	LW 9	G 3/8	48,5	15,0
236 G	LW 6	G 1/2	48,5	15,0
236 H	LW 19	G 1/2	48,5	15,0
236 J	LW 13	G 1/2	48,5	15,0



236 C



Nakrętka, Mosiądz

Nr katalogowy	Gwint	Dł. grubości węża	L1	SW
234/0	G 1/8	LW 4, LW 6	13,0	14
234 A	G 1/4	LW 4, LW 6	15,0	17
234 A/S	G 1/4	LW 9	15,0	17
234 B	G 3/8	LW 4, LW 6, LW 9	15,0	19
234 C	G 1/2	LW 6, LW 9	16,0	24
234 C/S	G 1/2	LW 13	16,0	24
234 D	G 1/4 lewy	LW 4, LW 6	15,0	17
234 E	G 3/8 lewy	LW 4, LW 6, LW 9	15,0	19
234 F	G 1/2 lewy	LW 13	20,5	24

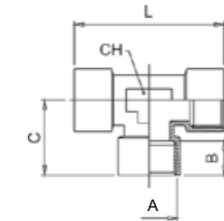


234 B

Akcesoria złączne – Trójniki

4000 – Trójnik T „www”, mosiądz niklowany

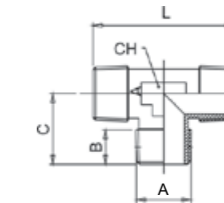
A	B	C	L	CH	Ilość sztuk w opakowaniu
1/8	8,5	19,5	39,0	12	25
1/4	11,0	24,5	49,0	13	25
3/8	12,0	27,0	54,0	16	25
1/2	15,0	32,0	64,0	20	10
3/4	16,5	36,5	73,0	27	10
1	19,0	45,0	90,0	30	5



4000 1/4

4010 – Trójnik T „zzz”, mosiądz niklowany

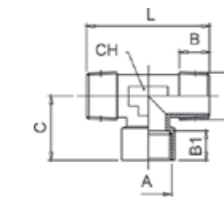
A	B	C	L	CH	Ilość sztuk w opakowaniu
1/8	8,0	17,5	35,0	12	25
1/4	11,0	23,0	46,0	13	25
3/8	11,5	25,5	51,5	16	25
1/2	14,0	29,5	59,0	20	10
3/4	14,5	32,0	64,0	27	10
1	16,8	39,0	78,0	30	5



4010 1/4

4020 – Trójnik T „zww”, mosiądz niklowany

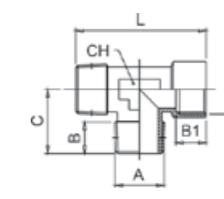
A	B	B1	C	L	CH	Ilość sztuk w opakowaniu
1/8	8,0	8,5	19,5	35,0	12	25
1/4	11,0	11,0	24,5	46,0	13	25
3/8	11,5	12,0	27,0	51,0	16	25
1/2	14,0	15,0	32,0	59,0	20	10
3/4	14,5	16,5	36,5	64,0	27	10
1	16,8	19,0	45,0	78,0	30	5



4020 1/4

4030 – Trójnik T „wzz”, mosiądz niklowany

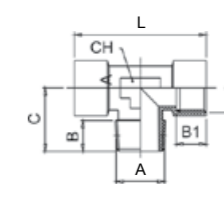
A	B	B1	C	L	CH	Ilość sztuk w opakowaniu
1/8	8,0	8,5	17,5	37,0	12	25
1/4	11,0	11,0	23,0	47,5	13	25
3/8	11,5	12,0	25,5	52,5	16	25
1/2	14,0	15,0	29,5	61,5	20	10
3/4	14,5	16,5	32,0	68,5	27	10
1	16,8	19,0	39,0	84,0	30	5



4030 1/4

4040 – Trójnik T „wzw”, mosiądz niklowany

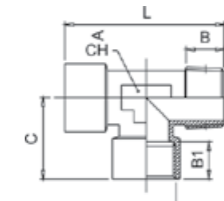
A	B	B1	C	L	CH	Ilość sztuk w opakowaniu
1/8	8,0	8,5	17,5	39,0	12	25
1/4	11,0	11,0	23,0	49,0	13	25
3/8	11,5	12,0	25,5	54,0	16	25
1/2	14,0	15,0	29,0	64,0	20	10
3/4	14,5	16,5	32,0	73,0	27	10
1	16,8	19,0	39,0	90,0	30	5



4040 1/4

4050 – Trójnik T „wvw”, mosiądz niklowany

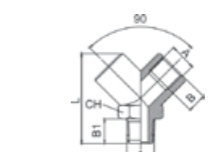
A	B	B1	C	L	CH	Ilość sztuk w opakowaniu
1/8	8,0	8,5	19,5	37,0	12	25
1/4	11,0	11,0	24,5	47,5	13	25
3/8	11,5	12,0	27,0	52,5	16	25
1/2	14,0	15,0	32,0	61,5	20	10
3/4	14,5	16,5	36,5	68,5	27	10
1	16,8	19,0	45,0	84,0	30	5



4050 1/4

6000 – Trójnik Y „wzw”, mosiądz niklowany

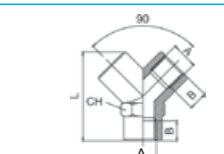
A	B	B1	L	CH	Ilość sztuk w opakowaniu
1/8	8,0	9,0	33,0	14	25
1/4	11,0	11,0	37,0	17	25
3/8	11,5	12,5	46,0	22	25
1/2	14,0	16,5	58,0	26	10



6000 1/4

6010 – Trójnik Y „www”, mosiądz niklowany

A	B	L	CH	Ilość sztuk w opakowaniu
1/8	8,5	33,0	14	25
1/4	11,0	37,0	17	25
3/8	11,5	46,0	22	25
1/2	14,0	58,0	26	10



6010 1/4

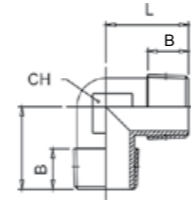
Akcesoria złączne – Kolanka

5000 – Kolanko „zz”, mosiądz niklowany

A	B	L	CH	Ilość sztuk w opakowaniu
1/8	7.5	18,0	11	50
1/4	11,0	24,0	13	25
3/8	12,0	27,0	17	25
1/2	14,0	29,5	20	25
3/4	14,5	32,0	27	10
1	16,8	39,0	30	5



5000 1/4

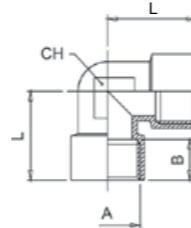


5010 – Kolanko „ww”, mosiądz niklowany

A	B	L	CH	Ilość sztuk w opakowaniu
1/8	8.5	21,0	11	50
1/4	11,0	25,5	13	25
3/8	11,5	28,0	17	25
1/2	15,0	32,0	20	25
3/4	16,5	36,5	27	10
1	19,0	45,0	30	5



5010 1/4

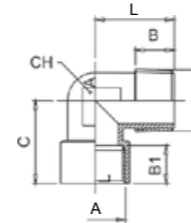


5020 – Kolanko „wz”, mosiądz niklowany

A	B	B1	C	L	CH	Ilość sztuk w opakowaniu
1/8	7.5	8.5	21,0	18.5	11	50
1/4	11,0	11,0	25,5	24,0	13	25
3/8	11,5	12,0	28,0	27,0	17	25
1/2	14,0	15,0	32,0	29,5	20	25
3/4	14,5	16,5	36,5	32,0	27	10
1	16,0	19,0	45,0	39,0	30	5



5020 1/4

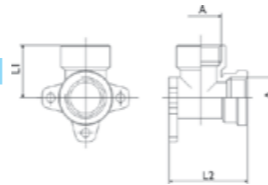


5050 – Kolanko naścienne „ww”, mosiądz niklowany

A	L	L2	Ilość sztuk w opakowaniu
1/2	27	40,5	10



5050 1/4



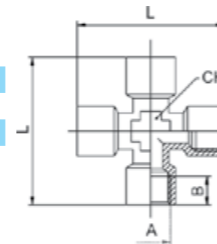
Akcesoria złączne – Czwórnik

6020 – Czwórnik „www”, mosiądz niklowany

A	B	L	CH	Ilość sztuk w opakowaniu
1/8	8.5	39	11	25
1/4	11,0	50	13	25
3/8	12,0	56	17	10
1/2	15,0	64	20	10



6020 1/4

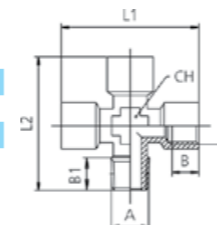


6025 – Czwórnik „zwww”, mosiądz niklowany

A	B	B1	L1	L2	CH	Ilość sztuk w opakowaniu
1/8	8.5	8,0	39,0	37,0	11	25
1/4	11,0	11,0	50,0	48,5	13	25
3/8	12,0	11,5	56,0	54,0	17	10
1/2	15,0	14,0	64,0	61,0	20	10

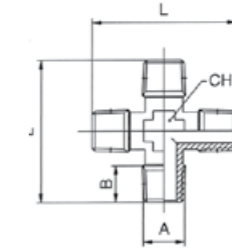


6025 1/4



6030 – Czwórnik „zzzz”, mosiądz niklowany

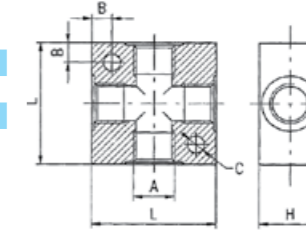
A	B	L	CH	Ilość sztuk w opakowaniu
1/8	8	35	11	25
1/4	11	47	13	25
3/8	11.5	52	17	10
1/2	14	58	20	10



6030 1/4

6040 - Czwórnik „www” - „kostka”

A	B	C	H	L	Ilość sztuk w opakowaniu
1/8	4,3	4,5	15,0	25,0	25
1/4	6,5	5,5	20,0	40,0	10
3/8	7,5	5,5	25,0	50,0	10
1/2	7,5	5,5	30,0	50,0	5



6040 1/4

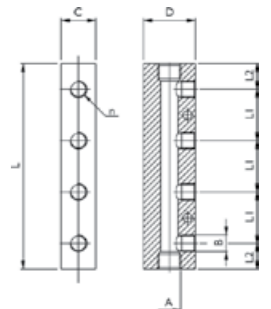
Akcesoria złączne - Listwy rozdzielające

6047 - Listwa rozdzielająca, aluminium

A	B	n°	C	D	L1	L2	L	D	Ilość sztuk w opakowaniu		
1/4	-	1/8	-	2	18	24	30	17.5	65	4.5	5
1/4	-	1/8	-	3	18	24	30	17.5	95	4.5	5
1/4	-	1/8	-	4	18	24	30	17.5	125	4.5	5
1/4	-	1/8	-	5	18	24	30	17.5	155	4.5	5
1/4	-	1/8	-	6	18	24	30	17.5	185	4.5	5
3/8	-	1/4	-	2	22	30	36	20	76	5.5	5
3/8	-	1/4	-	3	22	30	36	20	112	5.5	5
3/8	-	1/4	-	4	22	30	36	20	148	5.5	5
3/8	-	1/4	-	5	22	30	36	20	184	5.5	5
3/8	-	1/4	-	6	22	30	36	20	220	5.5	5
1/2	-	3/8	-	2	26	35	40	25	90	5.5	5
1/2	-	3/8	-	3	26	35	40	25	130	5.5	5
1/2	-	3/8	-	4	26	35	40	25	170	5.5	5
1/2	-	3/8	-	5	26	35	40	25	210	5.5	5
1/2	-	3/8	-	6	26	35	40	25	250	5.5	5



6047 1/4 - 1/8 - 5



Dostępna również wersja z otworami z dwóch stron

Akcesoria złączne - Tłumiki hałasu

7000 – Tłumik hałasu stożkowy (spiek brązu)

A	F	B	H	Δ	Ilość sztuk w opakowaniu
1/8	6,0	12,0	21,0	42,6	25
1/4	6,0	15,0	25,0	44,0	25
3/8	8,0	19,0	36,0	27,3	25
1/2	10,0	23,0	43,0	19,0	25
3/4	13,0	30,0	53,0	16,0	25
1"	15,0	37,0	63,0	16,6	10



7000 1/4

Δ - Tłumienie akustyczne [db]

7010 – Tłumik hałasu płaski (spiek brązu)

A	F	H	CH	Δ	Ilość sztuk w opakowaniu
1/8	6,0	13,0	13	30,6	25
1/4	8,0	16,0	16	33,0	25
3/8	9,0	18,0	19	35,0	25
1/2	11,0	20,0	24	23,0	25
3/4	13,0	24,0	30	26,0	25



7010 1/4

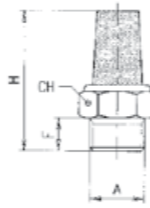
Δ - Tłumienie akustyczne [db]



7030C 1/4

7030C – Tłumik hałasu stożkowy z sześciokątem pod klucz (spiek brązu)

A	F	H	CH	Δ	Ilość sztuk w opakowaniu
M5	4,0	22,0	8	--	10
1/8	6,0	29,0	13	14,6	10
1/4	8,0	32,0	16	26,0	10
3/8	9,0	43,0	19	26,0	10
1/2	11,0	53,0	24	20,0	10
3/4	13	53,0	30	19,0	10
1"	15	66,0	36	17,0	10



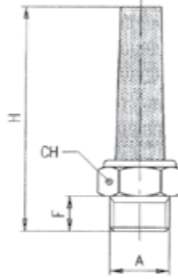
Δ - Tłumienie akustyczne [db]



7040 1/4

7040 – Tłumik hałasu stożkowy z sześciokątem pod klucz (spiek brązu)

A	F	H	CH	Ilość sztuk w opakowaniu
1/8	6	43	13	25
1/4	8	51	16	25
3/8	9	56	19	25
1/2	11	68	24	10
3/4	13	70	30	10



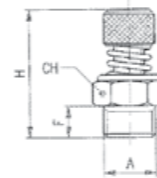
Δ - Tłumienie akustyczne [db]



7050 1/4

7050 – Tłumik hałasu z regulacją przepływu

A	F	Hmin	Hmax	CH	Δ	Ilość sztuk w opakowaniu
1/8	6,0	26,0	28,0	13	37,6	25
1/4	8,0	30,0	32,0	15	40,0	25
3/8	10,0	35,0	38,0	18	42,0	25
1/2	11,0	36,0	39,0	22	41,0	25



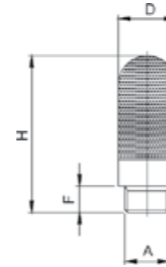
Δ - Tłumienie akustyczne [db]



7100 1/4

7100 – Tłumik hałasu (polietylen)

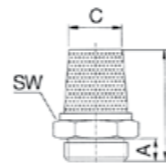
A	F	H	D	Δ
M5	4,0	23,0	6,5	20
1/8	6,0	34,0	12,5	20
1/4	7,0	42,5	15,5	20
3/8	11,5	67,5	18,5	20
1/2	11,0	78,0	23,5	20
3/4	15,5	140,0	38,5	20
1	19,5	160,0	49,0	20



568-2

Tłumik hałasu (spiek brązu)

Nr katalogowy	Gwint	SW	A	B	C	Δ
568-1	G 1/8	-	5,5	21,0	8,0	80
568-2	G 1/4	-	8,5	27,0	10,0	80
568-3	G 3/8	-	11,0	36,0	15,0	80
568-4	G 1/2	-	11,0	43,0	19,0	80



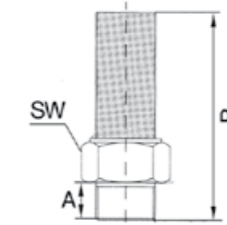
570-1

Tłumik puszkowy (stal)

Nr katalogowy	Gwint	A	B	C
570-1	G 1/2	14	103	81
570-2	G 3/4	16	106	81
570-3	G 1	18	134	109
570-4	G 1 1/4	20	137	109
570-5	1 1/2	27	172	150
570-6	G 2	27	172	150

**Tłumik hałasu puszkowy (stal nierdzewna 1.4401)**

Nr katalogowy	Gwint	SW	A	B
562-0 ES	M 5	9	5,0	21,0
562-1 ES	G 1/8	12	7,0	29,0
562-2 ES	G 1/4	15	9,0	33,0
562-3 ES	G 3/8	19	9,0	39,0
562-4 ES	G 1/2	23	9,0	48,0



562-2 ES

Akcesoria złączne - Złączki do węży PCV**Łącznik prosty, POM**

Nr katalogowy	Pod wąż	L1	L2
34.410	3	25,0	-
34.411	4	35,0	-
34.411/5	5	45,0	-
34.412	6	49,0	-
34.413	8	56,0	-
34.414	10	63,0	-
34.415	12	66,5	-
34.416	13	73,0	-
34.417	16	75,0	-
34.418	19	76,0	-



34.413

Łącznik prosty redukcyjny, POM

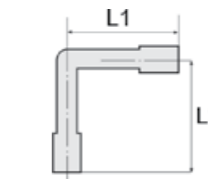
Nr katalogowy	Pod wąż	L1	L2
34.420	4 - 3	30,0	-
34.421	6 - 4	42,5	-
34.422	8 - 4	48,0	-
34.423	8 - 6	54,0	-
34.424	10 - 6	58,0	-
34.425	10 - 8	60,5	-
34.426	12 - 8	62,5	-
34.427	12 - 10	64,0	-



34.424

Kolanko, POM

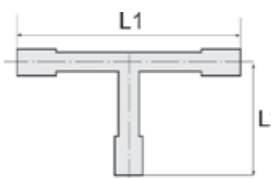
Nr katalogowy	Pod wąż	L1	L2
34.809	3	12,5	12,5
34.811	4	17,5	19,5
34.811/5	5	21,0	22,0
34.812	6	25,0	26,0
34.813	8	29,0	30,0
34.814	10	31,0	33,5
34.815	12	34,5	36,0
34.816	13	36,5	38,5
34.817	16	40,5	45
34.818	19	43,5	46,0



34.813

Trójnik typu T, POM

Nr katalogowy	Pod wąż	L1	L2
35.510	3	25,0	12,5
35.511	4	35,0	19,5
35.511/5	5	42,0	22,0
35.512	6	50,0	26,0
35.513	8	58,0	30,0
35.514	10	62,5	33,5
35.515	12	69,0	36,0
35.516	13	68,0	36,0
35.517	16	81,0	45,0
35.518	19	85,0	45,0



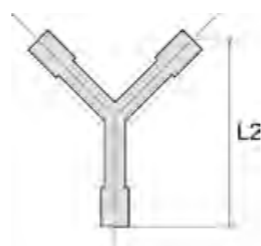
35.513



36.613

Trójnik typu Y, POM

Nr katalogowy	Pod wąż	L1	L2
36.610	3	-	21,0
36.611	4	-	22,5
36.611/5	5	-	43,0
36.612	6	-	44,0
36.613	8	-	51,0
36.614	10	-	54,0
36.615	12	-	64,0
36.616	13	-	65,0
36.617	16	-	67,0
36.618	19	-	72,0



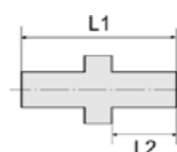
Armatura instalacyjna ze stali nierdzewnej

Nypel (gwint cylindryczny), stal nierdzewna 1.4571

Nr katalogowy	Gwint 1	Gwint 2	SW	L1	L2
252 C-ES	M5	M5	7	13,0	8,0
252 D-ES	M5	G1/8	14	17,0	12,0
252 E-ES	M5	G1/4	17	21,0	14,0
252 A-ES	G1/8	G1/8	14	21,0	13,0
252 B-ES	G1/8	G1/4	17	22,0	14,0
252 B/1-ES	G1/8	G3/8	19	25,0	16,0
252.01-ES	G1/4	G1/4	17	23,0	14,0
252.02-ES	G1/4	G3/8	19	24,0	15,0
252.02/S-ES	G1/4	G1/2	24	27,0	18,0
252.03-ES	G3/8	G3/8	19	25,0	15,0
252.04-ES	G3/8	G1/2	24	27,0	17,0
252.04/S-ES	G3/8	G3/4	32	36,0	24,0
252.05-ES	G1/2	G1/2	24	29,0	17,0
252.06-ES	G1/2	G3/4	32	33,0	21,0
252.06/S-ES	G1/2	G1	36	40,0	24,0
252.07-ES	G3/4	G3/4	32	33,0	21,0
252.07/1-ES	G3/4	G1	36	40,0	24,0
252.07/2-ES	G1	G1	36	42,0	26,0



252.05 - ES



252.303 - ES

Nypel (gwint rurowy), stal nierdzewna 1.4571

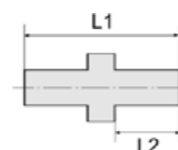
Nr katalogowy	Gwint 1	Gwint 2	SW	L1	L2
252.301-ES	R1/4	R1/4	14	30,0	18,0
252.302-ES	R3/8	R3/8	22	38,0	22,0
252.303-ES	R1/2	R1/2	27	38,0	22,0
252.304-ES	R3/4	R3/4	32	51,5	30,0
252.305-ES	R1	R1	41	47,0	28,0

Nypel 6-kątny, stal nierdzewna 1.4408

Nr katalogowy	Gwint	SW	L1	L2
262.01-ES	G 1/8	13	30,0	12,0
262.02-ES	G 1/4	16	32	13,0
262.03-ES	G 3/8	20	34,0	13,0
262.04-ES	G 1/2	25	38,0	15,0
262.05-ES	G 3/4	29	46,0	18,0
262.06-ES	G 1	36	51,0	19,0
262.07-ES	G 1 1/4	46	56,0	22,0
262.08-ES	G 1 1/2	51	58,0	23,0
262.09-ES	G 2	63	65,0	26,0

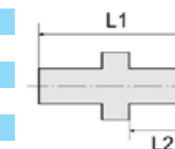


262.06-ES



Nypel redukcyjny 6 kątny, stal nierdzewna 1.4408

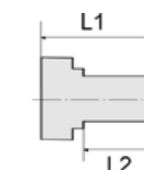
Nr katalogowy	Gwint 1	Gwint 2	SW	L1	L2
268.01-ES	G 1/4	G 1/8	15	31,0	11,0
268.02-ES	G 3/8	G 1/8	19	35,0	11,0
268.03-ES	G 3/8	G 1/4	19	35,0	13,0
268.04-ES	G 1/2	G 1/4	23	38,0	13,0
268.05-ES	G 1/2	G 3/8	23	40,0	15,0
268.06-ES	G 3/4	G 3/8	30	42,0	15,0
268.07-ES	G 3/4	G 1/2	30	44,0	17,0
268.08-ES	G 1	G 1/2	36	46,0	17,0
268.09-ES	G 1	G 3/4	36	46,0	18,0
268.10-ES	G 1 1/4	G 3/4	45	50,0	18,0
268.11-ES	G 1 1/4	G 1	46	54,0	19,0
268.12-ES	G 1 1/2	G 1	50	52,0	19,0
268.13-ES	G 1 1/2	G 1 1/4	50	57,0	21,0
268.14-ES	G 2	G 1	62	58,0	19,0
268.15-ES	G 2	G 1 1/2	63	60,0	22,0



268.05-ES

Redukcja (gwint cylindryczny), stal nierdzewna 1.4571

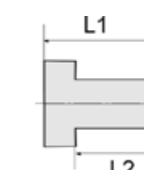
Nr katalogowy	Gwintzew.	Gwintwew.	L1	L2	SW
251.00-ES	G1/8	M5	11,0	7,0	14
251.00/S-ES	G1/4	M5	14,0	10,0	17
251.01-ES	G1/4	G1/8	13,0	8,0	17
251.06-ES	G3/8	G1/8	13,0	9,5	19
251.02-ES	G3/8	G1/4	13,0	9,5	19
251.08-ES	G1/2	G1/8	18,0	12,0	24
251.07-ES	G1/2	G1/4	15,5	11,5	22
251.03-ES	G1/2	G3/8	15,5	11,5	22
251.09-ES	G3/4	G3/8	18,0	12,0	32
251.04-ES	G3/4	G1/2	21,0	14,0	32
251.10-ES	G1	G1/2	24,0	16,0	36
251.05-ES	G1	G3/4	18,0	12,0	36



251.02 - ES

Redukcja 6 kątna, stal nierdzewna 1.4408

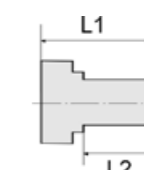
Nr katalogowy	Gwint 1	Gwint 2	SW	L1	L2
266.01-ES	G 1/4	G 1/8	17	20,0	14,0
266.02-ES	G 3/8	G 1/8	21	19,0	12,0
266.03-ES	G 3/8	G 1/4	21	19,0	12,0
266.04-ES	G 1/2	G 1/4	26	22,0	16,0
266.05-ES	G 1/2	G 3/8	26	22,0	16,0
266.06-ES	G 3/4	G 3/8	31	25,0	15,0
266.07-ES	G 3/4	G 1/2	31	25,0	15,0
266.08-ES	G 1	G 1/2	38	29,0	20,0
266.09-ES	G 1	G 3/4	38	30,0	20,0
266.10-ES	G 1 1/4	G 3/4	46	30,0	21,0
266.11-ES	G 1 1/4	G 1	46	30,0	21,0
266.12-ES	1 1/2	G 1	53	32,0	23,0
266.13-ES	G 1 1/2	G 1 1/4	53	32,0	23,0
266.14-ES	G 2	G 1	63	36,0	26,0
266.15-ES	G 2	G 1 1/2	63	36,0	26,0



266.09-ES

Redukcja nypłowa, gwint cylindryczny, stal nierdzewna 1.4571

Nr katalogowy	Gwintzew.	Gwintwew.	L1	L2	SW
252.08/1-ES	M5	M5	16,0	5,5	10
252.08/2-ES	M5	G1/8	17,0	5,0	14
252.08/3-ES	G1/8	M5	18,0	8,0	14
252.11-ES	G1/8	G1/8	23,0	8,0	14
252.08-ES	G1/8	G1/4	26,0	10,0	17
252.12-ES	G1/4	G1/8	28,0	10,0	17
252.13-ES	G1/4	G1/4	28,0	10,0	17
252.09-ES	G1/4	G3/8	26,0	10,0	19
252.14-ES	G3/8	G1/4	29,0	10,0	19
252.15-ES	G3/8	G3/8	29,0	10,0	19
252.10-ES	G3/8	G1/2	27,0	12,0	24
252.16-ES	G1/2	G3/8	34,0	12,0	24
252.17-ES	G1/2	G1/2	34,0	12,0	24
252.18-ES	G1/2	G3/4	38,0	13,0	32



266.10 - ES



252.16 - ES



252.92-ES



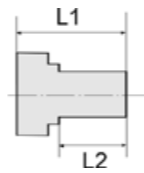
252.96-ES



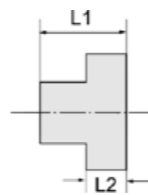
252.102-ES

Korki (gwint cylindryczny), stal nierdzewna 1.4571

Nr katalogowy	Gwint	L1	L2	SW
252.91-ES	G 1/8	11,0	8,0	5
252.92-ES	G 1/4	13,0	10,0	6
252.93-ES	G 3/8	15,0	12,0	8
252.94-ES	G 1/2	18,0	14,0	10
252.95-ES	G 1/8	11,0	6,0	13
252.96-ES	G 1/4	13,0	8,0	17
252.97-ES	G 3/8	14,0	8,0	19
252.98-ES	G 1/2	16,0	10,0	24
252.101-ES	G 1/8	8,0		5
252.102-ES	G 1/4	10,0		6

**Korek z uchwytem 4-kątnym, stal nierdzewna 1.4408**

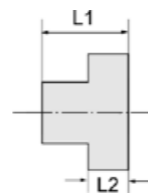
Nr katalogowy	Gwint	SW	L1	L2
260.01-ES	G 1/8	7	14,0	7,0
260.02-ES	G 1/4	9	18,0	10,0
260.03-ES	G 3/8	11	18,0	10,0
260.04-ES	G 1/2	14	25,0	15,0
260.05-ES	G 3/4	17	28,0	17,0
260.06-ES	G 1	20	31,0	19,0
260.07-ES	G 1 1/4	23	32,0	20,0
260.08-ES	G 1 1/2	23	32,0	20,0
260.09-ES	2	27	39,0	25,0



260.06-ES

Korek z uchwytem 6-kątnym, stal nierdzewna 1.4408

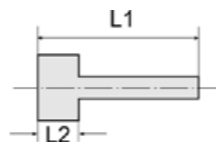
Nr katalogowy	Gwint	SW	L1	L2
261.01-ES	G 1/8	15	15,0	9,0
261.02-ES	G 1/4	17	18,0	12,0
261.03-ES	G 3/8	20	20,0	14
261.04-ES	G 1/2	26	22,0	16,0
261.05-ES	G 3/4	31	25,0	18,0
261.06-ES	G 1	38	27,0	20,0
261.07-ES	G 1 1/4	46	30,0	21,0
261.08-ES	1 1/2	53	32,0	23,0
261.09-ES	G 2	63	36,0	25,0



261.06-ES

Złączka pod wąż z gwintem wewn. (cylindrycznym), stal nierdzewna 1.4571

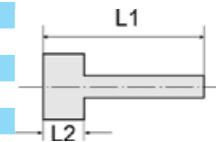
Nr katalogowy	Gwint	Pod wąż	SW	L1	L2
239.00-ES	M5	4	8	15,5	5,0
239.01-ES	G1/8	4	14	41,5	9,0
239.02-ES	G1/8	6	14	41,5	9,0
239.03-ES	G1/8	9	17	48,5	10,0
239A-ES	G1/4	4	17	48,5	10,0
239B-ES	G1/4	6	17	48,5	10,0
239C-ES	G1/4	9	17	48,5	10,0
239C/S-ES	G1/4	13	19	48,5	10,0
239D-ES	G3/8	4	19	48,5	10,0
239E-ES	G3/8	6	19	48,5	10,0
239F-ES	G3/8	9	19	48,5	10,0
239F/S-ES	G3/8	13	19	48,5	10,0
239G-ES	G1/2	6	24	48,5	10,0
239H-ES	G1/2	9	24	48,5	10,0
239J-ES	G1/2	13	24	50,0	10,0
239K-ES	G3/4	9	27	50,5	11,0
239M-ES	G3/4	13	27	52,0	11,0
239P-ES	G3/4	19	27	50,5	11,0



239 E-ES

Złączka pod wąż z gwintem wewn. (cylindrycznym), stal nierdzewna 1.4571

Nr katalogowy	Gwint	Pod wąż	SW	L1	L2
239.10-ES	G1/8	6	12	35,0	10,0
239.11-ES	G1/8	8	12	35,0	10,0
239.12-ES	G1/4	6	17	36,0	11,0
239.13-ES	G1/4	8	17	36,0	11,0
239.14-ES	G1/4	10	17	36,0	11,0
239.15-ES	G1/4	13	17	40,5	11,0
239.18-ES	G3/8	6	19	36,0	11,0
239.19-ES	G3/8	8	19	36,0	11,0
239.20-ES	G3/8	10	19	36,0	11,0
239.21-ES	G3/8	13	19	40,5	11,0
239.25-ES	G1/2	6	24	39,0	14,5
239.26-ES	G1/2	8	24	39,0	14,5
239.27-ES	G1/2	10	24	39,0	14,5
239.28-ES	G1/2	13	24	44,0	14,5



239.19-ES

Zaślepka z gwintem wewnętrznym, stal nierdzewna 1.4408

Nr katalogowy	Gwint	L1	Ø
263.01-ES	G 1/8	12,0	15,0
263.02-ES	G 1/4	16,0	17,0
263.03-ES	G 3/8	16,0	21,0
263.04-ES	G 1/2	19,0	28,0
263.05-ES	G 3/4	21,0	34,0
263.06-ES	G 1	25,0	40,0
263.07-ES	G 1 1/4	27,0	49,0
263.08-ES	G 1 1/2	27,0	55,0
263.09-ES	G 2	36,0	69,0



263.06-ES

Zaślepka 6-kątna gwintem wewnętrznym, stal nierdzewna 1.4408

Nr katalogowy	Gwint	SW	L1
264.01-ES	G 1/8	14	15,0
264.02-ES	G 1/4	18	16,0
264.03-ES	G 3/8	20	18,0
264.04-ES	G 1/2	21	23,0
264.05-ES	G 3/4	31	20,0
264.06-ES	G 1	37	30,0
264.07-ES	G 1 1/4	46	25,0
264.08-ES	G 1 1/2	56	33,0
264.09-ES	G 2	67	35,0



264.02-ES

Nakrętka 6-kątna, stal nierdzewna, stal nierdzewna 1.4408

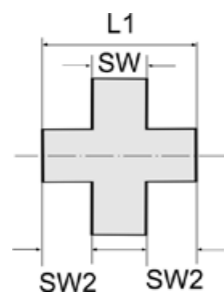
Nr katalogowy	Gwint	SW	L1
265.01-ES	G 1/8	14	6,0
265.02-ES	G 1/4	22	7,0
265.03-ES	G 3/8	27	8,0
265.04-ES	G 1/2	32	9,0
265.05-ES	G 3/4	36	9,0
265.06-ES	G 1	46	10
265.07-ES	G 1 1/4	54	11,0
265.08-ES	G 1 1/2	60	12,0
265.09-ES	G 2	74	12,0



265.06-ES



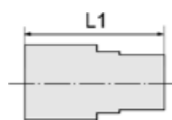
272.06-ES



Nr katalogowy	Gwint	L1	SW 1	SW 2
272.01-ES	G 1/8	43,0	29	18
272.02-ES	G 1/4	44,0	29	18
272.03-ES	G 3/8	47,0	34	22
272.04-ES	G 1/2	56,0	39	26
272.05-ES	G 3/4	60,0	47	32
272.06-ES	G 1	67,0	58	40
272.07-ES	G 1 1/4	76,0	67	49
272.08-ES	G 1 1/2	81,0	76	56
272.09-ES	G 2	89,0	90	69

Mufa rurkowa, stal nierdzewna 1.4408

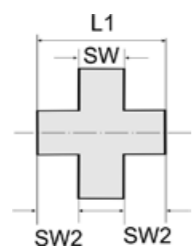
267.07-ES



Nr katalogowy	Gwint 1	Gwint 2	L1
267.01-ES	G 1/4	G 1/8	27,0
267.02-ES	G 3/8	G 1/8	30,0
267.03-ES	G 3/8	G 1/4	30,0
267.04-ES	G 1/2	G 1/4	32
267.05-ES	G 1/2	G 3/8	35,0
267.06-ES	G 3/4	G 3/8	36,0
267.07-ES	G 3/4	G 1/2	38,0
267.08-ES	G 1	G 1/2	41,0
267.09-ES	G 1	G 3/4	41,0
267.10-ES	G 1 1/4	G 3/4	45,0
267.11-ES	G 1 1/4	G 1	45,0
267.12-ES	G 1 1/2	G 1	53,0
267.13-ES	G 1 1/2	G 1 1/4	55,0
267.14-ES	G 2	G 1	53,0
267.15-ES	G 2	G 1 1/2	64,0

Mufa rozbierna, stal nierdzewna 1.4408

271.06-ES



Nr katalogowy	Gwint	L1	SW 1	SW 2
271.01-ES	G 1/8	31,0	29	18
271.02-ES	G 1/4	31,0	29	18
271.03-ES	G 3/8	34,0	34	22
271.04-ES	G 1/2	38,0	39	26
271.05-ES	G 3/4	42,0	46	31
271.06-ES	G 1	48,0	58	40
271.07-ES	G 1 1/4	54,0	66	49
271.08-ES	G 1 1/2	58,0	74	55
271.09-ES	G 2	62,0	86	67

Mufa odkuwana, stal nierdzewna 1.4408

269.06-ES

Nr katalogowy	Gwint	L1
269.01-ES	G 1/8	25,0
269.02-ES	G 1/4	25,0
269.03-ES	G 3/8	29,0
269.04-ES	G 1/2	35,0
269.05-ES	G 3/4	38,0
269.06-ES	G 1	43,0
269.07-ES	G 1 1/4	49,0
269.08-ES	G 1 1/2	53,0
269.09-ES	G 2	63,0

Mufa rurkowa krótka, stal nierdzewna 1.4408

270.06-ES

Nr katalogowy	Gwint	L1
270.01-ES	G 1/8	7,0
270.02-ES	G 1/4	11,0
270.03-ES	G 3/8	12,0
270.04-ES	G 1/2	15,0
270.05-ES	G 3/4	16,0
270.06-ES	G 1	20,0
270.07-ES	G 1 1/4	23,0
270.08-ES	G 1 1/2	20,0
270.09-ES	G 2	26,0

Kolanko 90° ze stali nierdzewnej, wewn./wewn. stal nierdzewna 1.4401 / 1.4408

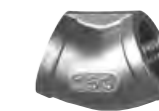
Nr katalogowy	Gwint Rp	L1
253.11-ES	1/8	16,0
253.12-ES	1/4	19,0
253.13-ES	3/8	23,0
253.21-ES	1/2	27,0
253.22-ES	3/4	31,0
253.23-ES	1	37,0



253.13-ES

Kolanko 45° ze stali nierdzewnej wewn./wewn. stal nierdzewna 1.4401 / 1.4408

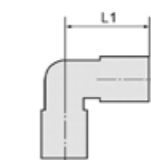
Nr katalogowy	Gwint Rp	L1
253.41-ES	1/8	16,0
253.42-ES	1/4	16,0
253.43-ES	3/8	18,0
253.44-ES	1/2	19,0
253.45-ES	3/4	23,0
253.46-ES	1	28,0



253.18-ES

Kolanko 90° ze stali nierdzewnej, wewn./zewn. stal nierdzewna 1.4401 / 1.4408

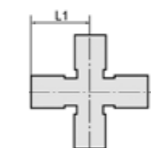
Nr katalogowy	Gwint Rp	L1	L2
253.16-ES	1/8	24,0	17,0
253.16-ES	1/4	28,0	20,0
253.17-ES	3/8	32,0	22,0
253.18-ES	1/2	38,0	27,0
253.19-ES	3/4	45,0	32,0
253.20-ES	1	52,0	37,0



253.46-ES

Czwórnik ze stali nierdzewnej, stal nierdzewna 1.4401 / 1.4408

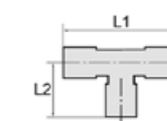
Nr katalogowy	Gwint Rp	L1
253.61-ES	1/8	19,0
253.62-ES	1/4	19,0
253.63-ES	3/8	23,0
253.64-ES	1/2	2,0
253.65-ES	3/4	32,0
253.66-ES	1	38,0



253.66-ES

Trójnik ze stali nierdzewnej, stal nierdzewna 1.4401 / 1.4408

Nr katalogowy	Gwint Rp	L1	L2
254.33-ES	1/8	34,0	17,0
254.34-ES	1/4	38,0	19,0
254.35-ES	3/8	48,0	22,0
254.36-ES	1/2	54,0	27,0
254.37-ES	3/4	63,0	32,0
254.38-ES	1	73,0	36,0



254.36-ES

Złącza wysokotemperaturowe

Wg. DIN EN 10242

Materiał: stal B350-10 ocynkowana
 Zakres temperatur: -20 °C do +300 °C (przy 20 bar)

Złącze wysokotemperaturowe, kolano długie , gwint zewn / wewn.

Nr katalogowy	Gwint Rp/R
TFB 1-14	1/4
TFB 1-38	3/8
TFB 1-12	1/2
TFB 1-34	3/4
TFB 1-10	1
TFB 1-114	1 1/4
TFB 1-112	1 1/2
TFB 1-20	2



TFB 1-12



TFB 1A-12



TFB 2A-12



TFB 2A-10



TFB 1-12



TFB 1-12

Złącze wysokotemperaturowe, kolano krótkie , gwint zewn. / wewn.

Nr katalogowy	Gwint Rp/R
TFB 1A-14	1/4
TFB 1A-38	3/8
TFB 1A-12	1/2
TFB 1A-34	3/4
TFB 1A-10	1
TFB 1A-114	1 1/4
TFB 1A-112	1 1/2
TFB 1A-20	2

Złącze wysokotemperaturowe, kolano długie , gwint wewn. / wewn.

Nr katalogowy	Gwint Rp
TFB 2-14	1/4
TFB 2-38	3/8
TFB 2-12	1/2
TFB 2-34	3/4
TFB 2-10	1
TFB 2-114	1 1/4
TFB 2-112	1 1/2
TFB 2-20	2

Złącze wysokotemperaturowe, kolano krótkie , gwint wewn. / wewn.

Nr katalogowy	Gwint Rp
TFB 2A-14	1/4
TFB 2A-38	3/8
TFB 2A-12	1/2
TFB 2A-34	3/4
TFB 2A-10	1
TFB 2A-114	1 1/4
TFB 2A-112	1 1/2
TFB 2A-20	2

Wg. DIN DVGW**Złącze wysokotemperaturowe, kolano 40, 45°, gwint wewn. / zewn.**

Nr katalogowy	Gwint Rp/R
TFB 40-14	1/4
TFB 40-38	3/8
TFB 40-12	1/2
TFB 40-34	3/4
TFB 40-10	1
TFB 40-114	1 1/4
TFB 40-112	1 1/2
TFB 40-20	2

Złącze wysokotemperaturowe, kolano 41, 45°, gwint wewn. / wewn.

Nr katalogowy	Gwint Rp/R
TFB 41-38	3/8
TFB 41-12	1/2
TFB 41-34	3/4
TFB 41-10	1
TFB 41-114	1 1/4
TFB 41-112	1 1/2
TFB 41-20	2

Wg. DIN DVGW**Złącze wysokotemperaturowe kątowe 90°, gwint wewn. / wewn.**

Nr katalogowy	Gwint Rp
TFW 90-14	1/4
TFW 90-38	3/8
TFW 90-12	1/2
TFW 90-34	3/4
TFW 90-10	1
TFW 90-114	1 1/4
TFW 90-112	1 1/2
TFW 90-20	2



TFW 90-12

Złącze wysokotemperaturowe kątowe 90°, gwint wewn. / zewn.

Nr katalogowy	Gwint Rp
TFW 92-14	1/4
TFW 92-38	3/8
TFW 92-12	1/2
TFW 92-34	3/4
TFW 92-10	1
TFW 92-114	1 1/4
TFW 92-112	1 1/2
TFW 92-20	2



TFW 92-12

Złącze wysokotemperaturowe kątowe 45°, gwint wewn. / wewn.

Nr katalogowy	Gwint Rp
TFW 120-38	3/8
TFW 120-12	1/2
TFW 120-34	3/4
TFW 120-10	1
TFW 120-114	1 1/4
TFW 120-112	1 1/2
TFW 120-20	2



TFW 120-12

Złącze wysokotemperaturowe kątowe 45°, gwint wewn. / zewn.

Nr katalogowy	Gwint Rp/R
TFW 121-38	3/8
TFW 121-12	1/2
TFW 121-34	3/4
TFW 121-10	1
TFW 121-114	1 1/4
TFW 121-112	1 1/2
TFW 121-20	2



TFW 121-12

Złącze wysokotemperaturowe trójnik

Nr katalogowy	Gwint Rp
TFT 130-34	1/4
TFT 130-38	3/8
TFT 130-12	1/2
TFT 130-34	3/4
TFT 130-10	1
TFT 130-114	1 1/4
TFT 130-112	1 1/2
TFT 130-20	2



TFT 130-12



TFT 130-3412

Złącze wysokotemperaturowe trójnik

Nr katalogowy	Gwint 1 Rp	Gwint 2 Rp
TFT 130-1238	1/2	3/8
TFT 130-3438	3/4	3/8
TFT 130-3412	3/4	1/2
TFT 130-1012	1	1/2
TFT 130-1034	1	3/4
TFT 130-11410	1 1/4	1
TFT 130-11210	1 1/2	1
TFT 130-1214	1 1/2	1 1/4



TFK 180-12

Złącze wysokotemperaturowe krzyżowe

Nr katalogowy	Gwint Rp
TFK 180-14	1/4
TFK 180-38	3/8
TFK 180-12	1/2
TFK 180-34	3/4
TFK 180-10	1
TFK 180-114	1 1/4
TFK 180-112	1 1/2
TFK 180-20	2



TFM 240-1012

Złącze wysokotemperaturowe, mufa redukcyjna

Nr katalogowy	Gwint 1 Rp	Gwint 2 Rp
TFM 240-3814	3/8	1/4
TFM 240-1238	1/2	3/8
TFM 240-3438	3/4	3/8
TFM 240-3412	3/4	1/2
TFM 240-1038	1	3/8
TFM 240-1012	1	1/2
TFM 240-1034	1	3/4
TFM 240-11410	1 1/4	1
TFM 240-11210	1 1/2	1
TFM 240-1214	1 1/2	1 1/4



TFM 270-12

Złącze wysokotemperaturowe, mufa

Nr katalogowy	Gwint Rp
TFM 270-14	1/4
TFM 270-38	3/8
TFM 270-12	1/2
TFM 270-34	3/4
TFM 270-10	1
TFM 270-114	1 1/4
TFM 270-112	1 1/2
TFM 270-20	2



TFR 241-1214

Złącze wysokotemperaturowe, redukcja

Nr katalogowy	Gwint 1 R	Gwint 2 Rp
TFR 241-3814	3/8	1/4
TFR 241-1214	1/2	1/4
TFR 241-1238	1/2	3/8
TFR 241-3438	3/4	3/8
TFR 241-3412	3/4	1/2
TFR 241-1012	1	1/2
TFR 241-1034	1	3/4
TFR 241-11438	1 1/4	3/8
TFR 241-11412	1 1/4	1/2
TFR 241-11434	1 1/4	3/4
TFR 241-11410	1 1/4	1
TFR 241-11238	1 1/2	3/8
TFR 241-11212	1 1/2	1/2
TFR 241-11234	1 1/2	3/4
TFR 241-11210	1 1/2	1
TFR 241-11214	1 1/2	1 1/4
TFR 241-2034	2	3/4
TFR 241-2010	2	1
TFR 241-20114	2	1 1/4
TFR 241-20112	2	1 1/2

Złącze wysokotemperaturowe, nypel redukcyjny

Nr katalogowy	Gwint 1 R	Gwint 2 R
TFD 245-1238	1/2	3/8
TFD 245-3438	3/4	3/8
TFD 245-3412	3/4	1/2
TFD 245-1012	1	1/2
TFD 245-1034	1	3/4
TFD 245-11434	1 1/4	3/4
TFD 245-11410	1 1/4	1
TFD 245-11210	1 1/2	1
TFD 245-11214	1 1/2	1 1/4
TFR 241-20114	2	1 1/4
TFR 241-20112	2	1 1/2



TFD 245-1238

Złącze wysokotemperaturowe, nypel

Nr katalogowy	Gwint 1 R
TFD 280-14	1/4
TFD 280-38	3/8
TFD 280-12	1/2
TFD 280-34	3/4
TFD 280-10	1
TFD 280-114	1 1/4
TFD 280-11210	1 1/4
TFD 280-20	1 1/2



TFD 280-12

Złącze wysokotemperaturowe, nypel redukcyjny

Nr katalogowy	Gwint 1 Rp	Gwint 2 R
TFM 246-3814	3/8	1/4
TFM 246-1214	1/2	1/4
TFM 246-1238	1/2	3/8
TFM 246-3412	3/4	1/2
TFM 246-1012	1	1/2
TFM 246-1134	1	3/4
TFM 246-11434	1 1/4	3/4
TFM 246-11410	1 1/4	1
TFM 246-11210	1 1/2	1



TFM 246-1012

Złącze wysokotemperaturowe, zaślepka

Nr katalogowy	Gwint R
TFS 290-14	1/4
TFS 290-38	3/8
TFS 290-12	1/2
TFS 290-34	3/4
TFS 290-10	1
TFS 290-114	1 1/4
TFS 290-112	1 1/2
TFS 290-20	2



TFS 290-10

