



## IV. Pomiar ciśnienia i temperatury

Manometry standardowe Ø 40, 50, 63 .....	IV.1
Manometry standardowe Ø 80, 100, 160 .....	IV.9
Manometry do tlenu i acetylenu .....	IV.10
Manometry serii Heavy Duty .....	IV.11
Manometry glicerynowe .....	IV.12
Manometry do pomiaru niskich ciśnień .....	IV.19
Manometry różnicowe .....	IV.20
Manometry standardowe ze stali nierdzewnej Ø40, 50 .....	IV.20
Manometry ze stali nierdzewnej .....	IV.21
Manometry z kontaktami .....	IV.24
Manometry kontrolne .....	IV.25
Manometry z separatorem .....	IV.25
Akcesoria do manometrów .....	IV.26
Tłumiki pulsacji do manometrów .....	IV.27
Rurki syfonowe zgodne z normą DIN 16282 .....	IV.27
Kurki manometryczne .....	IV.28
Uchwyty do manometrów – norma DIN 16281 .....	IV.28
Manometryczne zawory odcinające .....	IV.29
Kurek manometryczny – normy: DIN 2999, ISO 228 .....	IV.29
Termometry bimetaliczne .....	IV.30
Termometry bimetaliczne do pracy w osłonach .....	IV.31
Oslony do termometrów bimetalicznych .....	IV.31
Czujniki ciśnienia i podciśnienia .....	IV.32
Presostaty .....	IV.36
Przetworniki ciśnienia .....	IV.38
Wskaźnik cyfrowy .....	IV.39
Cyfrowy wskaźnik sterowany mikroprocesorem .....	IV.39



## Manometry standardowe Ø 40, 50, 63

### Manometry plastikowe z pojedynczą skalą, przyłącze dolne

#### Z obudową z tworzywa sztucznego i skalą w barach.

Wykonanie: manometr z rurką Bourdona w wykonaniu standardowym  
 Zastosowanie: gazy, płyny nisko i średnio lepkie oraz niekryształizujące się media, które nie atakują stopów miedzi  
 Klasa dokładności: 1,6  
 Obudowa: Plastik  
 Przyłącze: Mosiądz  
 Temperatura medium: max 60 °C  
 Temperatura otoczenia: od -20 °C do +60°C

Nr katalogowy	Zakres ciśnień		Średnica w mm	Gwint
110.30-K	-1 / 0,0 bar	dla próżni	40	G 1/8
110.31-K	0 – 1,6 bar		40	G 1/8
110.32-K	0 – 2,5 bar		40	G 1/8
110.33-K	0 – 4,0 bar		40	G 1/8
110.34-K	0 – 6,0 bar		40	G 1/8
110.35-K	0 – 10,0 bar		40	G 1/8
110.36-K	0 – 16,0 bar		40	G 1/8
110.37-K	0 – 25,0 bar		40	G 1/8
110.38-K	0 – 40,0 bar		40	G 1/8
100-K	-1 / 0,0 bar	dla próżni	50	G 1/4
101-K	0 – 1,0 bar		50	G 1/4
102-K	0 – 1,6 bar		50	G 1/4
103-K	0 – 2,5 bar		50	G 1/4
104-K	0 – 4,0 bar		50	G 1/4
105-K	0 – 6,0 bar		50	G 1/4
106-K	0 – 10,0 bar		50	G 1/4
107-K	0 – 16,0 bar		50	G 1/4
108-K	0 – 25,0 bar		50	G 1/4
109-K	0 – 40,0 bar		50	G 1/4
110-K	0 – 60,0 bar		50	G 1/4
110/1-K	0 – 100,0 bar		50	G 1/4
110/2-K	0 – 160,0 bar		50	G 1/4
6300-K	-1200 / 0,0 mbar	dla próżni	63	G 1/4
6301-K	-1 / 0,0 bar	dla próżni	63	G 1/4
6302-K	-1 / +0,6 bar	dla próżni	63	G 1/4
6303-K	-1 / +1,5 bar	dla próżni	63	G 1/4
6304-K	-1 / +3,0 bar	dla próżni	63	G 1/4
6305-K	-1 / +5,0 bar	dla próżni	63	G 1/4
6306-K	-1 / +9,0 bar	dla próżni	63	G 1/4
6307-K	-1 / +15,0 bar	dla próżni	63	G 1/4
111-K	0 – 0,6 bar		63	G 1/4
112-K	0 – 1,0 bar		63	G 1/4
113-K	0 – 1,6 bar		63	G 1/4
114-K	0 – 2,5 bar		63	G 1/4
115-K	0 – 4,0 bar		63	G 1/4
116-K	0 – 6,0 bar		63	G 1/4
117-K	0 – 10,0 bar		63	G 1/4
118-K	0 – 16,0 bar		63	G 1/4
119-K	0 – 25,0 bar		63	G 1/4
120-K	0 – 40,0 bar		63	G 1/4
121-K	0 – 60,0 bar		63	G 1/4
122-K	0 – 100,0 bar		63	G 1/4
123-K	0 – 160,0 bar		63	G 1/4
124-K	0 – 250,0 bar		63	G 1/4
125-K	0 – 315,0 bar		63	G 1/4
126-K	0 – 400,0 bar		63	G 1/4



118-K

## Manometry standardowe Ø 40, 50, 63

### Manometry plastikowe z pojedynczą skalą, przyłącze tylne

Z obudową z tworzywa sztucznego i skalą w barach.

Wykonanie: manometr z rurką Bourdona w wykonaniu standardowym  
 Zastosowanie: gazy, płyny nisko i średnio lepkie oraz niekryształizujące się media, które nie atakują stopów miedzi  
 Klasa dokładności: 1,6  
 Obudowa: Plastik  
 Przyłącze: Mosiądz  
 Temperatura medium: max 60 °C  
 Temperatura otoczenia: od -20 °C do +60°C

Nr katalogowy	Zakres ciśnień		Średnica w mm	Gwint
110.41-K	-1 / 0,0 bar	dla próżni	40	G 1/8
110.42-K	0 – 1,6 bar		40	G 1/8
110.43-K	0 – 2,5 bar		40	G 1/8
110.44-K	0 – 4,0 bar		40	G 1/8
110.45-K	0 – 6,0 bar		40	G 1/8
110.46-K	0 – 10,0 bar		40	G 1/8
110.47-K	0 – 16,0 bar		40	G 1/8
110.48-K	0 – 25,0 bar		40	G 1/8
110.49-K	0 – 40,0 bar		40	G 1/8
200-K	-1 / 0,0 bar	dla próżni	50	G 1/4
201-K	0 – 1,0 bar		50	G 1/4
202-K	0 – 1,6 bar		50	G 1/4
203-K	0 – 2,5 bar		50	G 1/4
204-K	0 – 4,0 bar		50	G 1/4
205-K	0 – 6,0 bar		50	G 1/4
206-K	0 – 10,0 bar		50	G 1/4
207-K	0 – 16,0 bar		50	G 1/4
208-K	0 – 25,0 bar		50	G 1/4
209-K	0 – 40,0 bar		50	G 1/4
210-K	0 – 60,0 bar		50	G 1/4
210/1-K	0 – 100,0 bar		50	G 1/4
211/1-K	-1 / 0,0 bar	dla próżni	63	G 1/4
211-K	0 – 0,6 bar		63	G 1/4
212-K	0 – 1,0 bar		63	G 1/4
213-K	0 – 1,6 bar		63	G 1/4
214-K	0 – 2,5 bar		63	G 1/4
215-K	0 – 4,0 bar		63	G 1/4
216-K	0 – 6,0 bar		63	G 1/4
217-K	0 – 10,0 bar		63	G 1/4
218-K	0 – 16,0 bar		63	G 1/4
219-K	0 – 25,0 bar		63	G 1/4
220-K	0 – 40,0 bar		63	G 1/4
221-K	0 – 60,0 bar		63	G 1/4
222-K	0 – 100,0 bar		63	G 1/4
223-K	0 – 160,0 bar		63	G 1/4
224-K	0 – 250,0 bar		63	G 1/4
225-K	0 – 315,0 bar		63	G 1/4
226-K	0 – 400,0 bar		63	G 1/4



218-K

## Manometry standardowe Ø 40, 50, 63

### Manometry plastikowe z podwójną skalą, przyłącze dolne

Z obudową z tworzywa sztucznego i podwójną skalą w barach i psi.

Wykonanie: manometr z rurką Bourdona w wykonaniu standardowym  
 Zastosowanie: gazy, płyny nisko i średnio lepkie oraz niekryształizujące się media, które nie atakują stopów miedzi  
 Klasa dokładności: 1,6  
 Obudowa: Plastik  
 Przyłącze: Mosiądz  
 Temperatura medium: max 60 °C  
 Temperatura otoczenia: od -20 °C do +60°C

Nr katalogowy	Zakres ciśnień	Średnica w mm	Gwint
110.32-KD	0 – 2,5 bar/ 36 psi	40	1/8
110.33-KD	0 – 4,0 bar/ 60 psi	40	1/8
110.34-KD	0 – 6,0 bar/ 90 psi	40	1/8
110.35-KD	0 – 10,0 bar/ 145 psi	40	1/8
110.36-KD	0 – 16,0 bar/ 235 psi	40	1/8
110.37-KD	0 – 25,0 bar/ 360 psi	40	1/8
103-KD	0 – 2,5 bar/ 36 psi	50	1/4
104-KD	0 – 4,0 bar/ 60 psi	50	1/4
105-KD	0 – 6,0 bar/ 90 psi	50	1/4
106-KD	0 – 10,0 bar/ 145 psi	50	1/4
107-KD	0 – 16,0 bar/ 235 psi	50	1/4
108-KD	0 – 25,0 bar/ 360 psi	50	1/4
114-KD	0 – 2,5 bar/ 36 psi	63	1/4
115-KD	0 – 4,0 bar/ 60 psi	63	1/4
116-KD	0 – 6,0 bar/ 90 psi	63	1/4
117-KD	0 – 10,0 bar/ 145 psi	63	1/4
118-KD	0 – 16,0 bar/ 235 psi	63	1/4
119-KD	0 – 25,0 bar/ 360 psi	63	1/4



117-KD

### Manometry plastikowe z podwójną skalą, przyłącze tylne

Nr katalogowy	Zakres ciśnień	Średnica w mm	Gwint
110.43-KD	0 – 2,5 bar/ 36 psi	40	1/8
110.44-KD	0 – 4,0 bar/ 60 psi	40	1/8
110.45-KD	0 – 6,0 bar/ 90 psi	40	1/8
110.46-KD	0 – 10,0 bar/ 145 psi	40	1/8
110.47-KD	0 – 16,0 bar/ 235 psi	40	1/8
110.48-KD	0 – 25,0 bar/ 360 psi	40	1/8
110.01-KD	0 - 4,0 bar/60 psi	40	1/4
110.02-KD	0 - 6,0 bar/90 psi	40	1/4
110.03-KD	0 - 10,0 bar/145 psi	40	1/4
203-KD	0 – 2,5 bar/ 36 psi	50	1/4
204-KD	0 – 4,0 bar/ 60 psi	50	1/4
205-KD	0 – 6,0 bar/ 90 psi	50	1/4
206-KD	0 – 10,0 bar/ 145 psi	50	1/4
207-KD	0 – 16,0 bar/ 235 psi	50	1/4
208-KD	0 – 25,0 bar/ 360 psi	50	1/4
214-KD	0 – 2,5 bar/ 36 psi	63	1/4
215-KD	0 – 4,0 bar/ 60 psi	63	1/4
216-KD	0 – 6,0 bar/ 90 psi	63	1/4
217-KD	0 – 10,0 bar/ 145 psi	63	1/4
218-KD	0 – 16,0 bar/ 235 psi	63	1/4
219-KD	0 – 25,0 bar/ 360 psi	63	1/4



218-KD

## Manometry standardowe Ø 40, 50, 63

### Manometry metalowe z pojedynczą skalą, przyłącze dolne

#### Z obudową metalową i skalą w barach.

Wykonanie: manometr z rurką Bourdona w wykonaniu standardowym  
 Zastosowanie: gazy, płyny nisko i średnio lepkie oraz niekrystalizujące się media, które nie atakują stopów miedzi  
 Klasa dokładności: 1,6  
 Obudowa: Blacha stalowa  
 Szyba: przezroczysty plastik  
 Przyłącze: Mosiądz  
 Temperatura medium: max 60 °C  
 Temperatura otoczenia: od -20 °C do +60°C



118

Nr katalogowy	Zakres ciśnień		Średnica w mm	Gwint
110.30	-1 / 0,0 bar	dla próżni	40	G 1/8
110.31	0 – 1,6 bar		40	G 1/8
110.32	0 – 2,5 bar		40	G 1/8
110.33	0 – 4,0 bar		40	G 1/8
110.34	0 – 6,0 bar		40	G 1/8
110.35	0 – 10,0 bar		40	G 1/8
110.36	0 – 16,0 bar		40	G 1/8
110.37	0 – 25,0 bar		40	G 1/8
110.38	0 – 40,0 bar		40	G 1/8
100	-1 / 0,0 bar	dla próżni	50	G 1/4
101	0 – 1,0 bar		50	G 1/4
102	0 – 1,6 bar		50	G 1/4
103	0 – 2,5 bar		50	G 1/4
104	0 – 4,0 bar		50	G 1/4
105	0 – 6,0 bar		50	G 1/4
106	0 – 10,0 bar		50	G 1/4
107	0 – 16,0 bar		50	G 1/4
108	0 – 25,0 bar		50	G 1/4
109	0 – 40,0 bar		50	G 1/4
110	0 – 60,0 bar		50	G 1/4
110/1	0 – 100,0 bar		50	G 1/4
110/2	0 – 160,0 bar		50	G 1/4
6300	-1200 / 0,0 mbar	dla próżni	63	G 1/4
6301	-1 / 0,0 bar	dla próżni	63	G 1/4
6302	-1 / +0,6 bar	dla próżni	63	G 1/4
6303	-1 / +1,5 bar	dla próżni	63	G 1/4
6304	-1 / +3,0 bar	dla próżni	63	G 1/4
6305	-1 / +5,0 bar	dla próżni	63	G 1/4
6306	-1 / +9,0 bar	dla próżni	63	G 1/4
6307	-1 / +15,0 bar	dla próżni	63	G 1/4
111	0 – 0,6 bar		63	G 1/4
112	0 – 1,0 bar		63	G 1/4
113	0 – 1,6 bar		63	G 1/4
114	0 – 2,5 bar		63	G 1/4
115	0 – 4,0 bar		63	G 1/4
116	0 – 6,0 bar		63	G 1/4
117	0 – 10,0 bar		63	G 1/4
118	0 – 16,0 bar		63	G 1/4
119	0 – 25,0 bar		63	G 1/4
120	0 – 40,0 bar		63	G 1/4
121	0 – 60,0 bar		63	G 1/4
122	0 – 100,0 bar		63	G 1/4
123	0 – 160,0 bar		63	G 1/4
124	0 – 250,0 bar		63	G 1/4
125	0 – 315,0 bar		63	G 1/4
126	0 – 400,0 bar		63	G 1/4

## Manometry standardowe Ø 40, 50, 63

### Manometry metalowe z pojedynczą skalą, przyłącze tylne

#### Z obudową z blachy stalowej i skalą w barach.

Wykonanie: manometr z rurką Bourdona w wykonaniu standardowym  
 Zastosowanie: gazy, płyny nisko i średnio lepkie oraz niekrystalizujące się media, które nie atakują stopów miedzi  
 Klasa dokładności: 1,6  
 Obudowa: Blacha stalowa  
 Szyba: przezroczysty plastik  
 Przyłącze: Mosiądz  
 Temperatura medium: max 60 °C  
 Temperatura otoczenia: od -20 °C do +60°C

Nr katalogowy	Zakres ciśnień		Średnica w mm	Gwint
110.41	-1 / 0,0 bar	dla próżni	40	G 1/8
110.42	0 – 1,6 bar		40	G 1/8
110.43	0 – 2,5 bar		40	G 1/8
110.44	0 – 4,0 bar		40	G 1/8
110.45	0 – 6,0 bar		40	G 1/8
110.46	0 – 10,0 bar		40	G 1/8
110.47	0 – 16,0 bar		40	G 1/8
110.48	0 – 25,0 bar		40	G 1/8
110.49	0 – 40,0 bar		40	G 1/8
200	-1 / 0,0 bar	dla próżni	50	G 1/4
201	0 – 1,0 bar		50	G 1/4
202	0 – 1,6 bar		50	G 1/4
203	0 – 2,5 bar		50	G 1/4
204	0 – 4,0 bar		50	G 1/4
205	0 – 6,0 bar		50	G 1/4
206	0 – 10,0 bar		50	G 1/4
207	0 – 16,0 bar		50	G 1/4
208	0 – 25,0 bar		50	G 1/4
209	0 – 40,0 bar		50	G 1/4
210	0 – 60,0 bar		50	G 1/4
210/1	0 – 100,0 bar		50	G 1/4
211/1	-1 / 0,0 bar	dla próżni	63	G 1/4
211	0 – 0,6 bar		63	G 1/4
212	0 – 1,0 bar		63	G 1/4
213	0 – 1,6 bar		63	G 1/4
214	0 – 2,5 bar		63	G 1/4
215	0 – 4,0 bar		63	G 1/4
216	0 – 6,0 bar		63	G 1/4
217	0 – 10,0 bar		63	G 1/4
218	0 – 16,0 bar		63	G 1/4
219	0 – 25,0 bar		63	G 1/4
220	0 – 40,0 bar		63	G 1/4
221	0 – 60,0 bar		63	G 1/4
222	0 – 100,0 bar		63	G 1/4
223	0 – 160,0 bar		63	G 1/4
224	0 – 250,0 bar		63	G 1/4
225	0 – 315,0 bar		63	G 1/4
226	0 – 400,0 bar		63	G 1/4



218

## Manometry standardowe Ø 40, 50, 63

### Manometry natablicowe z chromowanym kołnierzem, przyłącze tylne

#### Z obudową z kołnierzem z blachy stalowej i skalą w barach.

Wykonanie: manometr z rurką Bourdona w wykonaniu standardowym  
 Zastosowanie: gazy, płyny nisko i średnio lepkie oraz niekryształizujące się media, które nie atakują stopów miedzi  
 Klasa dokładności: 1,6  
 Obudowa: Blacha stalowa  
 Szyba: przezroczysty plastik  
 Przyłącze: Mosiądz  
 Temperatura medium: max 60 °C  
 Temperatura otoczenia: od -40 °C do +60°C



306/63

Nr katalogowy	Zakres ciśnień		Średnica w mm	Gwint
300/40	-1 / 0,0 bar	dla próżni	40	G 1/8
301/40	0 – 1,0 bar		40	G 1/8
302/40	0 – 1,6 bar		40	G 1/8
303/40	0 – 2,5 bar		40	G 1/8
304/40	0 – 4,0 bar		40	G 1/8
305/40	0 – 6,0 bar		40	G 1/8
306/40	0 – 10,0 bar		40	G 1/8
307/40	0 – 16,0 bar		40	G 1/8
308/40	0 – 25,0 bar		40	G 1/8
309/40	0 – 40,0 bar		40	G 1/8
300/50	-1 / 0,0 bar	dla próżni	50	G 1/4
301/50	0 – 1,0 bar		50	G 1/4
302/50	0 – 1,6 bar		50	G 1/4
303/50	0 – 2,5 bar		50	G 1/4
304/50	0 – 4,0 bar		50	G 1/4
305/50	0 – 6,0 bar		50	G 1/4
306/50	0 – 10,0 bar		50	G 1/4
307/50	0 – 16,0 bar		50	G 1/4
308/50	0 – 25,0 bar		50	G 1/4
309/50	0 – 40,0 bar		50	G 1/4
300/63	-1 / 0,0 bar	dla próżni	63	G 1/4
301/63	0 – 1,0 bar		63	G 1/4
302/63	0 – 1,6 bar		63	G 1/4
303/63	0 – 2,5 bar		63	G 1/4
304/63	0 – 4,0 bar		63	G 1/4
305/63	0 – 6,0 bar		63	G 1/4
306/63	0 – 10,0 bar		63	G 1/4
307/63	0 – 16,0 bar		63	G 1/4
308/63	0 – 25,0 bar		63	G 1/4
309/63	0 – 40,0 bar		63	G 1/4

## Manometry standardowe Ø 40, 50, 63

### Manometry natablicowe z czarnym kołnierzem, przyłącze tylne

#### Z obudową metalową i skalą w barach.

Wykonanie: manometr z rurką Bourdona w wykonaniu standardowym  
 Zastosowanie: gazy, płyny nisko i średnio lepkie oraz niekryształizujące się media, które nie atakują stopów miedzi  
 Klasa dokładności: 1,6  
 Obudowa: Blacha stalowa  
 Szyba: przezroczysty plastik  
 Przyłącze: Mosiądz  
 Temperatura medium: max 60 °C  
 Temperatura otoczenia: od -40 °C do +60°C



325/63

Nr katalogowy	Zakres ciśnień		Średnica w mm	Gwint
319/40	-1 / 0,0 bar	dla próżni	40	G 1/8
320/40	0 – 1,0 bar		40	G 1/8
321/40	0 – 1,6 bar		40	G 1/8
322/40	0 – 2,5 bar		40	G 1/8
323/40	0 – 4,0 bar		40	G 1/8
324/40	0 – 6,0 bar		40	G 1/8
325/40	0 – 10,0 bar		40	G 1/8
326/40	0 – 16,0 bar		40	G 1/8
327/40	0 – 25,0 bar		40	G 1/8
328/40	0 – 40,0 bar		40	G 1/8
319/50	-1 / 0,0 bar	dla próżni	50	G 1/4
320/50	0 – 1,0 bar		50	G 1/4
321/50	0 – 1,6 bar		50	G 1/4
322/50	0 – 2,5 bar		50	G 1/4
323/50	0 – 4,0 bar		50	G 1/4
324/50	0 – 6,0 bar		50	G 1/4
325/50	0 – 10,0 bar		50	G 1/4
326/50	0 – 16,0 bar		50	G 1/4
327/50	0 – 25,0 bar		50	G 1/4
328/50	0 – 40,0 bar		50	G 1/4
329/50	0 – 60,0 bar		50	G 1/4
319/63	-1 / 0,0 bar	dla próżni	63	G 1/4
320/63	0 – 1,0 bar		63	G 1/4
321/63	0 – 1,6 bar		63	G 1/4
322/63	0 – 2,5 bar		63	G 1/4
323/63	0 – 4,0 bar		63	G 1/4
324/63	0 – 6,0 bar		63	G 1/4
325/63	0 – 10,0 bar		63	G 1/4
326/63	0 – 16,0 bar		63	G 1/4
327/63	0 – 25,0 bar		63	G 1/4
328/63	0 – 40,0 bar		63	G 1/4
329/63	0 – 60,0 bar		63	G 1/4

## Manometry standardowe Ø40, 50, 63

### Manometry z elementem montażowym typu C

#### Tylnie złącze do przymocowania do tablicy, podwójna skala.

Wykonanie: manometr z rurką Bourdona w wykonaniu standardowym  
 Zastosowanie: gazy, płyny nisko i średnio lepkie oraz niekryształizujące się media, które nie atakują stopów miedzi  
 Klasa dokładności: 1,6  
 Obudowa: Blacha stalowa  
 Szyba: przezroczysty plastik  
 Przyłącze: Mosiądz  
 Temperatura medium: max 60 °C  
 Temperatura otoczenia: od -40 °C do +60°C



110.96

Nr katalogowy	Zakres ciśnień		Średnica w mm	Gwint
110.70	-1 / 0,0 bar	dla próżni	40	G 1/8
110.71	0 – 1,0 bar		40	G 1/8
110.72	0 – 1,6 bar		40	G 1/8
110.73	0 – 2,5 bar		40	G 1/8
110.74	0 – 4,0 bar		40	G 1/8
110.75	0 – 6,0 bar		40	G 1/8
110.76	0 – 10,0 bar		40	G 1/8
110.77	0 – 16,0 bar		40	G 1/8
110.78	0 – 25,0 bar		40	G 1/8
110.80	-1 / 0,0 bar	dla próżni	50	G 1/4
110.81	0 – 1,0 bar		50	G 1/4
110.82	0 – 1,6 bar		50	G 1/4
110.83	0 – 2,5 bar		50	G 1/4
110.84	0 – 4,0 bar		50	G 1/4
110.85	0 – 6,0 bar		50	G 1/4
110.86	0 – 10,0 bar		50	G 1/4
110.87	0 – 16,0 bar		50	G 1/4
110.88	0 – 25,0 bar		50	G 1/4
110.90	-1 / 0,0 bar	dla próżni	63	G 1/4
110.91	0 – 1,0 bar		63	G 1/4
110.92	0 – 1,6 bar		63	G 1/4
110.93	0 – 2,5 bar		63	G 1/4
110.94	0 – 4,0 bar		63	G 1/4
110.95	0 – 6,0 bar		63	G 1/4
110.96	0 – 10,0 bar		63	G 1/4
110.97	0 – 16,0 bar		63	G 1/4
110.98	0 – 25,0 bar		63	G 1/4
110.99	0 – 40,0 bar		63	G 1/4
110.100	0 – 60,0 bar		63	G 1/4
110.101	0 – 100,0 bar		63	G 1/4
110.102	0 – 160,0 bar		63	G 1/4
110.103	0 – 250,0 bar		63	G 1/4
110.104	0 – 400,0 bar		63	G 1/4

## Manometry standardowe Ø80, 100, 160

### Manometry standardowe, przyłącze dolne

#### Z obudową z plastiku lub metalową, ze skalą w barach.

Wykonanie: manometr z rurką Bourdona w wykonaniu standardowym  
 Zastosowanie: gazy, płyny nisko i średnio lepkie oraz niekryształizujące się media, które nie atakują stopów miedzi  
 Klasa dokładności: 1,6 (Manometry serii 7300 oraz 8300 w klasie 2,5)  
 Obudowa: plastik dla średnic 80 mm i 100 mm  
 blacha stalowa dla średnic 160 mm  
 Szyba: przezroczysty plastik  
 Wskaźnik: czerwona wskazówka na szybce, szybka obrotowa  
 Temperatura medium: max 60 °C  
 Temperatura otoczenia: od -20 °C do +60 °C

Nr katalogowy	Zakres ciśnień		Średnica w mm	Gwint
5301	-1 / 0,0 bar	dla próżni	80	G 1/2
5303	-1 / +1,5 bar	dla próżni	80	G 1/2
5304	-1 / +3,0 bar	dla próżni	80	G 1/2
5305	-1 / +5,0 bar	dla próżni	80	G 1/2
5306	-1 / +9,0 bar	dla próżni	80	G 1/2
5307	-1 / +15,0 bar	dla próżni	80	G 1/2
130	0 – 0,6 bar		80	G 1/2
131	0 – 1,0 bar		80	G 1/2
132	0 – 1,6 bar		80	G 1/2
133	0 – 2,5 bar		80	G 1/2
134	0 – 4,0 bar		80	G 1/2
135	0 – 6,0 bar		80	G 1/2
136	0 – 10,0 bar		80	G 1/2
137	0 – 16,0 bar		80	G 1/2
138	0 – 25,0 bar		80	G 1/2
139	0 – 40,0 bar		80	G 1/2
140	0 – 60,0 bar		80	G 1/2
7300	-1200 / 0,0 mbar	dla próżni	100	G 1/2
7301	-1 / 0,0 bar	dla próżni	100	G 1/2
7302	-1 / +0,6 bar	dla próżni	100	G 1/2
7303	-1 / +1,5 bar	dla próżni	100	G 1/2
7304	-1 / +3,0 bar	dla próżni	100	G 1/2
7305	-1 / +5,0 bar	dla próżni	100	G 1/2
7306	-1 / +9,0 bar	dla próżni	100	G 1/2
141	0 – 0,6 bar		100	G 1/2
142	0 – 1,0 bar		100	G 1/2
143	0 – 1,6 bar		100	G 1/2
144	0 – 2,5 bar		100	G 1/2
145	0 – 4,0 bar		100	G 1/2
146	0 – 6,0 bar		100	G 1/2
147	0 – 10,0 bar		100	G 1/2
148	0 – 16,0 bar		100	G 1/2
149	0 – 25,0 bar		100	G 1/2
150	0 – 40,0 bar		100	G 1/2
8300	-1200 / 0,0 mbar	dla próżni	160	G 1/2
8301	-1 / 0,0 bar	dla próżni	160	G 1/2
8303	-1 / +1,5 bar	dla próżni	160	G 1/2
8304	-1 / +3,0 bar	dla próżni	160	G 1/2
8305	-1 / +5,0 bar	dla próżni	160	G 1/2
8306	-1 / +9,0 bar	dla próżni	160	G 1/2
151	0 – 0,6 bar		160	G 1/2
152	0 – 1,0 bar		160	G 1/2
153	0 – 1,6 bar		160	G 1/2
154	0 – 2,5 bar		160	G 1/2
155	0 – 4,0 bar		160	G 1/2
156	0 – 6,0 bar		160	G 1/2
157	0 – 10,0 bar		160	G 1/2
158	0 – 16,0 bar		160	G 1/2
159	0 – 25,0 bar		160	G 1/2
160	0 – 40,0 bar		160	G 1/2



147

## Manometry standardowe Ø80, 100, 160

### Manometry standardowe, przyłącze tylne

#### Z obudową z plastiku lub metalową, ze skalą w barach.

Wykonanie: manometr z rurką Bourdona w wykonaniu standardowym  
 Zastosowanie: gazy, płyny nisko i średnio lepkie oraz niekryształizujące się media, które nie atakują stopów miedzi  
 Klasa dokładności: 1,6 (Manometry serii 7300 oraz 8300 w klasie 2,5)  
 Obudowa: plastik dla średnic 80 mm i 100 mm  
 blacha stalowa dla średnic 160 mm  
 Szyba: przezroczysty plastik  
 Wskaźnik: czerwona wskazówka na szybie, szybka obrotowa  
 Temperatura medium: max 60 °C  
 Temperatura otoczenia: od -20 °C do +60 °C



257

Nr katalogowy	Zakres ciśnień		Średnica w mm	Gwint
229	-1 / 0,0 bar	dla próżni	80	G 1/4
231	0 – 1,0 bar		80	G 1/4
232	0 – 1,6 bar		80	G 1/4
233	0 – 2,5 bar		80	G 1/4
234	0 – 4,0 bar		80	G 1/4
235	0 – 6,0 bar		80	G 1/4
236	0 – 10,0 bar		80	G 1/4
237	0 – 16,0 bar		80	G 1/4
238	0 – 25,0 bar		80	G 1/4
239	0 – 40,0 bar		80	G 1/4
250	-1 / 0,0 bar	dla próżni	100	G 1/4
251	0 – 1,0 bar		100	G 1/4
252	0 – 1,6 bar		100	G 1/4
253	0 – 2,5 bar		100	G 1/4
254	0 – 4,0 bar		100	G 1/4
255	0 – 6,0 bar		100	G 1/4
256	0 – 10,0 bar		100	G 1/4
257	0 – 16,0 bar		100	G 1/4
258	0 – 25,0 bar		100	G 1/4

## Manometry do tlenu i acetylenu

### Manometry do tlenu i acetylenu, przyłącze dolne

#### Do techniki spawalniczej.

Wykonanie: manometr z rurką Bourdona zgodny z normą EN562  
 Zastosowanie: w narzędziach i urządzeniach do spawania, do cięcia i dla innych podobnych zastosowań  
 Klasa dokładności: 2,5  
 Obudowa: stal - miedziany kolor  
 Szyba: Polycarbonat  
 Przyłącze: Mosiądz  
 Temperatura medium: max 60 °C  
 Temperatura otoczenia: od -40 °C do +60 °C



404

Nr katalogowy	Zakres ciśnień		Średnica w mm	Gwint
401	0 – 16,0 bar	tlen	63	1/4
404	0 – 315,0 bar	tlen	63	1/4
411	0 – 2,5 bar	acetylen	63	1/4
413	0 – 40,0 bar	acetylen	63	1/4

## Manometry serii Heavy Duty

### Manometry serii Heavy Duty, przyłącze dolne

#### Wytrzymałe manometry do ciężkiej pracy.

Wykonanie: manometr z rurką Bourdona do ciężkiej pracy  
 Zastosowanie: gazy, płyny nisko i średnio lepkie oraz niekryształizujące się media, które nie atakują stopów miedzi  
 Klasa dokładności: 1,0  
 Obudowa: Stal CrNi  
 Korpus: Stop miedzi  
 Przyłącze: Mosiądz (<100 bar)  
 Stal CrNi (>100 bar)  
 Szyba: gładkie szkło  
 Temperatura medium: max 80 °C  
 Temperatura otoczenia: od -40 °C do +60 °C

Nr katalogowy	Zakres ciśnień		Średnica w mm	Gwint
500	-1 / 0,0 bar	dla próżni	100	G 1/2
500/1	-1 / +1,5 bar	dla próżni	100	G 1/2
500/2	-1 / +3,0 bar	dla próżni	100	G 1/2
500/3	-1 / +5,0 bar	dla próżni	100	G 1/2
500/4	-1 / +9,0 bar	dla próżni	100	G 1/2
500/5	-1 / +15,0 bar	dla próżni	100	G 1/2
501	0 – 0,6 bar		100	G 1/2
502	0 – 1,0 bar		100	G 1/2
503	0 – 1,6 bar		100	G 1/2
504	0 – 2,5 bar		100	G 1/2
505	0 – 4,0 bar		100	G 1/2
506	0 – 6,0 bar		100	G 1/2
507	0 – 10,0 bar		100	G 1/2
508	0 – 16,0 bar		100	G 1/2
509	0 – 25,0 bar		100	G 1/2
510	0 – 40,0 bar		100	G 1/2
511	0 – 60,0 bar		100	G 1/2
512	0 – 100,0 bar		100	G 1/2
513	0 – 160,0 bar		100	G 1/2
514	0 – 250,0 bar		100	G 1/2
515	0 – 400,0 bar		100	G 1/2
516	0 – 600,0 bar		100	G 1/2
517	0 – 1000,0 bar		100	G 1/2
520	-1 / 0,0 bar	dla próżni	160	G 1/2
521	0 – 0,6 bar		160	G 1/2
522	0 – 1,0 bar		160	G 1/2
523	0 – 1,6 bar		160	G 1/2
524	0 – 2,5 bar		160	G 1/2
525	0 – 4,0 bar		160	G 1/2
526	0 – 6,0 bar		160	G 1/2
527	0 – 10,0 bar		160	G 1/2
528	0 – 16,0 bar		160	G 1/2
529	0 – 25,0 bar		160	G 1/2
530	0 – 40,0 bar		160	G 1/2
531	0 – 60,0 bar		160	G 1/2
532	0 – 100,0 bar		160	G 1/2
533	0 – 160,0 bar		160	G 1/2
534	0 – 250,0 bar		160	G 1/2
535	0 – 400,0 bar		160	G 1/2
536	0 – 600,0 bar		160	G 1/2



508

## Manometry serii Heavy Duty

### Manometry serii Heavy Duty, przyłącze tylne

#### Wytrzymałe manometry do ciężkiej pracy.

Wykonanie: manometr z rurką Bourdona do ciężkiej pracy  
 Zastosowanie: gazy, płyny nisko i średnio lepkie oraz niekryształizujące się media, które nie atakują stopów miedzi  
 Klasa dokładności: 1,0  
 Obudowa: Stal CrNi  
 Korpus: Stop miedzi  
 Przyłącze: Mosiądz (<100 bar)  
 Stal CrNi (>100 bar)  
 Szyba: gładkie szkło  
 Temperatura medium: max 80 °C  
 Temperatura otoczenia: od -40 °C do +60 °C

Nr katalogowy	Zakres ciśnień	Średnica w mm	Gwint
600	-1 / 0,0 bar dla próżni	100	G 1/2
601	0 – 1,0 bar	100	G 1/2
602	0 – 1,6 bar	100	G 1/2
603	0 – 2,5 bar	100	G 1/2
604	0 – 4,0 bar	100	G 1/2
605	0 – 6,0 bar	100	G 1/2
606	0 – 10,0 bar	100	G 1/2
607	0 – 16,0 bar	100	G 1/2
608	0 – 25,0 bar	100	G 1/2
609	0 – 40,0 bar	100	G 1/2
612	0 – 160,0 bar	100	G 1/2
613	0 – 250,0 bar	100	G 1/2



607

## Manometry glicerynowe

### Manometry metalowe, przyłącze dolne

#### Mierzy w warunkach wysoce dynamicznych obciążeń ciśnienia i przy wibracjach.

Wykonanie: manometr z rurką Bourdona wypełniony gliceryną  
 Zastosowanie: gazy, płyny nisko i średnio lepkie oraz niekryształizujące się media, które nie atakują stopów miedzi  
 Klasa dokładności: 1,6 (dla średnic 63 mm), 1,0 (dla średnic 100 mm i 160 mm)  
 Obudowa: Stal CrNi  
 Szyba: Szkło akrylowe  
 Przyłącze: Mosiądz <100 bar  
 Stal CrNi =>100 bar (dla średnic 100 i 160 mm)  
 Temperatura medium: max 60 °C  
 Temperatura otoczenia: od -20 °C do +60 °C

Nr katalogowy	Zakres ciśnień	Średnica w mm	Gwint
700	-1 / 0,0 bar dla próżni	63	G 1/4
700/1	-1 / +0,6 bar dla próżni	63	G 1/4
700/2	-1 / +1,5 bar dla próżni	63	G 1/4
700/3	-1 / +3,0 bar dla próżni	63	G 1/4
700/4	-1 / +5,0 bar dla próżni	63	G 1/4
700/5	-1 / +9,0 bar dla próżni	63	G 1/4
700/6	-1 / +15,0 bar dla próżni	63	G 1/4
701	0 – 0,6 bar	63	G 1/4
702	0 – 1,0 bar	63	G 1/4
703	0 – 1,6 bar	63	G 1/4
704	0 – 2,5 bar	63	G 1/4
705	0 – 4,0 bar	63	G 1/4
706	0 – 6,0 bar	63	G 1/4
707	0 – 10,0 bar	63	G 1/4
708	0 – 16,0 bar	63	G 1/4
709	0 – 25,0 bar	63	G 1/4
710	0 – 40,0 bar	63	G 1/4
711	0 – 60,0 bar	63	G 1/4
712	0 – 100,0 bar	63	G 1/4
713	0 – 160,0 bar	63	G 1/4
714	0 – 250,0 bar	63	G 1/4
715	0 – 400,0 bar	63	G 1/4
716	0 – 600,0 bar	63	G 1/4



713

## Manometry metalowe, przyłącze dolne

Nr katalogowy	Zakres ciśnień	Średnica w mm	Gwint
720	-1 / 0,0 bar dla próżni	100	G 1/2
720/1	-1 / +0,6 bar dla próżni	100	G 1/2
720/2	-1 / +1,5 bar dla próżni	100	G 1/2
720/3	-1 / +3,0 bar dla próżni	100	G 1/2
720/4	-1 / +5,0 bar dla próżni	100	G 1/2
720/5	-1 / +9,0 bar dla próżni	100	G 1/2
720/6	-1 / +15,0 bar dla próżni	100	G 1/2
721	0 – 0,6 bar	100	G 1/2
722	0 – 1,0 bar	100	G 1/2
723	0 – 1,6 bar	100	G 1/2
724	0 – 2,5 bar	100	G 1/2
725	0 – 4,0 bar	100	G 1/2
726	0 – 6,0 bar	100	G 1/2
727	0 – 10,0 bar	100	G 1/2
728	0 – 16,0 bar	100	G 1/2
729	0 – 25,0 bar	100	G 1/2
730	0 – 40,0 bar	100	G 1/2
731	0 – 60,0 bar	100	G 1/2
732	0 – 100,0 bar	100	G 1/2
733	0 – 160,0 bar	100	G 1/2
734	0 – 250,0 bar	100	G 1/2
735	0 – 400,0 bar	100	G 1/2
736	0 – 600,0 bar	100	G 1/2
737	0 – 1000,0 bar	100	G 1/2
740	-1 / 0,0 bar dla próżni	160	G 1/2
740/1	-1 / +0,6 bar dla próżni	160	G 1/2
740/2	-1 / +1,5 bar dla próżni	160	G 1/2
740/3	-1 / +3,0 bar dla próżni	160	G 1/2
740/4	-1 / +5,0 bar dla próżni	160	G 1/2
740/5	-1 / +9,0 bar dla próżni	160	G 1/2
740/6	-1 / +15,0 bar dla próżni	160	G 1/2
741	0 – 0,6 bar	160	G 1/2
742	0 – 1,0 bar	160	G 1/2
743	0 – 1,6 bar	160	G 1/2
744	0 – 2,5 bar	160	G 1/2
745	0 – 4,0 bar	160	G 1/2
746	0 – 6,0 bar	160	G 1/2
747	0 – 10,0 bar	160	G 1/2
748	0 – 16,0 bar	160	G 1/2
749	0 – 25,0 bar	160	G 1/2
750	0 – 40,0 bar	160	G 1/2
751	0 – 60,0 bar	160	G 1/2
752	0 – 100,0 bar	160	G 1/2
753	0 – 160,0 bar	160	G 1/2
754	0 – 250,0 bar	160	G 1/2
755	0 – 400,0 bar	160	G 1/2
756	0 – 600,0 bar	160	G 1/2



733

## Manometry glicerynowe

### Manometry metalowe, przyłącze tylnie

Mierzy w warunkach wysoce dynamicznych obciążeń ciśnienia i przy wibracjach.

Wykonanie:	manometr z rurką Bourdona wypełniony gliceryną
Zastosowanie:	gazy, płyny nisko i średnio lepkie oraz niekryształizujące się media, które nie atakują stopów miedzi
Klasa dokładności:	1,6 (dla średnic 63 mm), 1,0 (dla średnic 100 mm i 160 mm)
Obudowa:	Stal CrNi
Szyba:	Szko akrylowe
Przyłącze:	Mosiądz <100 bar Stal CrNi =>100 bar (dla średnic 100 i 160 mm)
Temperatura medium:	max 60 °C
Temperatura otoczenia:	od -20 °C do +60 °C



807

Nr katalogowy	Zakres ciśnień		Średnica w mm	Gwint
800	-1 / 0,0 bar	dla próżni	63	G 1/4
800/1	-1 / +0,6 bar	dla próżni	63	G 1/4
800/2	-1 / +1,5 bar	dla próżni	63	G 1/4
800/3	-1 / +3,0 bar	dla próżni	63	G 1/4
800/4	-1 / +5,0 bar	dla próżni	63	G 1/4
800/5	-1 / +9,0 bar	dla próżni	63	G 1/4
800/6	-1 / +15,0 bar	dla próżni	63	G 1/4
801	0 – 0,6 bar		63	G 1/4
802	0 – 1,0 bar		63	G 1/4
803	0 – 1,6 bar		63	G 1/4
804	0 – 2,5 bar		63	G 1/4
805	0 – 4,0 bar		63	G 1/4
806	0 – 6,0 bar		63	G 1/4
807	0 – 10,0 bar		63	G 1/4
808	0 – 16,0 bar		63	G 1/4
809	0 – 25,0 bar		63	G 1/4
810	0 – 40,0 bar		63	G 1/4
811	0 – 60,0 bar		63	G 1/4
812	0 – 100,0 bar		63	G 1/4
813	0 – 160,0 bar		63	G 1/4
814	0 – 250,0 bar		63	G 1/4
815	0 – 400,0 bar		63	G 1/4
816	0 – 600,0 bar		63	G 1/4
820	-1 / 0,0 bar	dla próżni	100	G 1/2
821	0 – 1,0 bar		100	G 1/2
822	0 – 1,6 bar		100	G 1/2
823	0 – 2,5 bar		100	G 1/2
824	0 – 4,0 bar		100	G 1/2
825	0 – 6,0 bar		100	G 1/2
826	0 – 10,0 bar		100	G 1/2
827	0 – 16,0 bar		100	G 1/2
828	0 – 25,0 bar		100	G 1/2
829	0 – 40,0 bar		100	G 1/2
830	0 – 60,0 bar		100	G 1/2
831	0 – 100,0 bar		100	G 1/2
832	0 – 160,0 bar		100	G 1/2
833	0 – 250,0 bar		100	G 1/2
834	0 – 400,0 bar		100	G 1/2
835	0 – 600,0 bar		100	G 1/2

## Manometry glicerynowe

### Manometry natablicowe glicerynowe, chromowane i polerowane

Z obudową z mosiądzu tłoczonego.  
Mierzy w warunkach wysoce dynamicznych obciążeń ciśnienia i przy wibracjach.

Wykonanie:	manometr z rurką Bourdona wypełniony gliceryną
Zastosowanie:	gazy, płyny nisko i średnio lepkie oraz niekryształizujące się media, które nie atakują stopów miedzi
Klasa dokładności:	1,6 (dla średnic 63 mm), 1,0 (dla średnic 100 mm)
Obudowa:	Mosiądz tłoczony
Szyba:	Szko akrylowe
Przyłącze:	Mosiądz
Temperatura medium:	max 60 °C
Temperatura otoczenia:	od -20 °C do +60 °C

Nr katalogowy	Zakres ciśnień		Średnica w mm	Gwint
900	-1 / 0,0 bar	dla próżni	63	G 1/4
900/1	0 – 2,5 bar		63	G 1/4
901	0 – 4,0 bar		63	G 1/4
902	0 – 6,0 bar		63	G 1/4
903	0 – 10,0 bar		63	G 1/4
904	0 – 16,0 bar		63	G 1/4
905	0 – 25,0 bar		63	G 1/4
906	0 – 40,0 bar		63	G 1/4
907	0 – 60,0 bar		63	G 1/4
908	0 – 100,0 bar		63	G 1/4
909	0 – 160,0 bar		63	G 1/4
910	0 – 250,0 bar		63	G 1/4
911	0 – 400,0 bar		63	G 1/4
950	-1 / 0,0 bar	dla próżni	100	G 1/2
951	0 – 1,0 bar		100	G 1/2
952	0 – 1,6 bar		100	G 1/2
953	0 – 2,5 bar		100	G 1/2
954	0 – 4,0 bar		100	G 1/2
955	0 – 6,0 bar		100	G 1/2
956	0 – 10,0 bar		100	G 1/2
957	0 – 16,0 bar		100	G 1/2
958	0 – 25,0 bar		100	G 1/2
959	0 – 40,0 bar		100	G 1/2
960	0 – 60,0 bar		100	G 1/2
961	0 – 100,0 bar		100	G 1/2
962	0 – 160,0 bar		100	G 1/2
963	0 – 250,0 bar		100	G 1/2
964	0 – 400,0 bar		100	G 1/2
965	0 – 600,0 bar		100	G 1/2



905

## Manometry glicerynowe

### Manometry natablicowe z elementem montażowym

Z obudową z mosiądzu tłoczonego wraz z elementem montażowym.  
Mierzy w warunkach wysoce dynamicznych obciążeń ciśnienia i przy wibracjach.

Wykonanie: manometr z rurką Bourdona wypełniony gliceryną  
Zastosowanie: gazy, płyny nisko i średnio lepkie oraz niekryształizujące się media, które nie atakują stopów miedzi  
Klasa dokładności: 1,6 (dla średnic 63 mm), 1,0 (dla średnic 100 mm)  
Obudowa: Mosiądz tłoczony  
Szyba: Szkło akrylowe  
Przyłącze: Mosiądz  
Temperatura medium: max 60 °C  
Temperatura otoczenia: od -20 °C do +60 °C



1004

Nr katalogowy	Zakres ciśnień		Średnica w mm	Gwint
1000	-1 / 0,0 bar	dla próżni	63	G 1/4
1000/1	-1 / +1,5 bar	dla próżni	63	G 1/4
1000/2	-1 / +3,0 bar	dla próżni	63	G 1/4
1000/3	-1 / +5,0 bar	dla próżni	63	G 1/4
1002	0 – 1,6 bar		63	G 1/4
1003	0 – 2,5 bar		63	G 1/4
1004	0 – 4,0 bar		63	G 1/4
1005	0 – 6,0 bar		63	G 1/4
1006	0 – 10,0 bar		63	G 1/4
1007	0 – 16,0 bar		63	G 1/4
1008	0 – 25,0 bar		63	G 1/4
1009	0 – 40,0 bar		63	G 1/4
1010	0 – 60,0 bar		63	G 1/4
1011	0 – 100,0 bar		63	G 1/4
1012	0 – 160,0 bar		63	G 1/4
1013	0 – 250,0 bar		63	G 1/4
1014	0 – 400,0 bar		63	G 1/4
1015	0 – 600,0 bar		63	G 1/4
1020	-1 / 0,0 bar	dla próżni	100	G 1/2
1022	0 – 1,6 bar		100	G 1/2
1023	0 – 2,5 bar		100	G 1/2
1024	0 – 4,0 bar		100	G 1/2
1025	0 – 6,0 bar		100	G 1/2
1026	0 – 10,0 bar		100	G 1/2
1027	0 – 16,0 bar		100	G 1/2
1028	0 – 25,0 bar		100	G 1/2
1029	0 – 40,0 bar		100	G 1/2
1030	0 – 60,0 bar		100	G 1/2
1031	0 – 100,0 bar		100	G 1/2
1032	0 – 160,0 bar		100	G 1/2
1033	0 – 250,0 bar		100	G 1/2
1034	0 – 400,0 bar		100	G 1/2
1035	0 – 600,0 bar		100	G 1/2

## Manometry glicerynowe

### Manometry plastikowe z podwójną skalą, przyłącze dolne

Mierzy w warunkach wysoce dynamicznych obciążeń ciśnienia i przy wibracjach.

Wykonanie: manometr z rurką Bourdona wypełniony gliceryną  
Zastosowanie: gazy, płyny nisko i średnio lepkie oraz niekryształizujące się media, które nie atakują stopów miedzi  
Klasa dokładności: 2,5  
Obudowa: Plastik, czarny  
Szyba: PMMA  
Przyłącze: Mosiądz  
Temperatura medium: max 60 °C  
Temperatura otoczenia: od -20 °C do +60 °C

Nr katalogowy	Zakres ciśnień		Średnica w mm	Gwint
700-K	-1 / 0,0 bar	dla próżni	63	G 1/4
700/1-K	-1 / +0,6 bar	dla próżni	63	G 1/4
700/2-K	-1 / +1,5 bar	dla próżni	63	G 1/4
700/3-K	-1 / +3,5 bar	dla próżni	63	G 1/4
700/4-K	-1 / +5,0 bar	dla próżni	63	G 1/4
700/5-K	-1 / +9,0 bar	dla próżni	63	G 1/4
702-K	0 – 1,0 bar		63	G 1/4
703-K	0 – 1,6 bar		63	G 1/4
704-K	0 – 2,5 bar		63	G 1/4
705-K	0 – 4,0 bar		63	G 1/4
706-K	0 – 6,0 bar		63	G 1/4
707-K	0 – 10,0 bar		63	G 1/4
708-K	0 – 16,0 bar		63	G 1/4
709-K	0 – 25,0 bar		63	G 1/4
710-K	0 – 40,0 bar		63	G 1/4
711-K	0 – 60,0 bar		63	G 1/4
712-K	0 – 100,0 bar		63	G 1/4
713-K	0 – 160,0 bar		63	G 1/4
714-K	0 – 250,0 bar		63	G 1/4
715-K	0 – 400,0 bar		63	G 1/4



708-K

### Manometry plastikowe z podwójną skalą, przyłącze tylne

Mierzy w warunkach wysoce dynamicznych obciążeń ciśnienia i przy wibracjach.

Wykonanie: manometr z rurką Bourdona wypełniony gliceryną  
Zastosowanie: gazy, płyny nisko i średnio lepkie oraz niekryształizujące się media, które nie atakują stopów miedzi  
Klasa dokładności: 2,5  
Obudowa: Plastik, czarny  
Szyba: PMMA  
Przyłącze: Mosiądz  
Temperatura medium: max 60 °C  
Temperatura otoczenia: od -20 °C do +60 °C

Nr katalogowy	Zakres ciśnień		Średnica w mm	Gwint
800-K	-1 / 0,0 bar	dla próżni	63	G 1/4
800/1-K	-1 / +0,6 bar	dla próżni	63	G 1/4
800/2-K	-1 / +1,5 bar	dla próżni	63	G 1/4
800/3-K	-1 / +3,0 bar	dla próżni	63	G 1/4
800/4-K	-1 / +5,0 bar	dla próżni	63	G 1/4
800/5-K	-1 / +9,0 bar	dla próżni	63	G 1/4
802-K	0 – 1,0 bar		63	G 1/4
803-K	0 – 1,6 bar		63	G 1/4
804-K	0 – 2,5 bar		63	G 1/4
805-K	0 – 4,0 bar		63	G 1/4
806-K	0 – 6,0 bar		63	G 1/4
807-K	0 – 10,0 bar		63	G 1/4
808-K	0 – 16,0 bar		63	G 1/4
809-K	0 – 25,0 bar		63	G 1/4
810-K	0 – 40,0 bar		63	G 1/4
811-K	0 – 60,0 bar		63	G 1/4
812-K	0 – 100,0 bar		63	G 1/4
813-K	0 – 160,0 bar		63	G 1/4
814-K	0 – 250,0 bar		63	G 1/4
815-K	0 – 400,0 bar		63	G 1/4



808-K

## Manometry glicerynowe

### Manometry ze stali nierdzewnej, przyłącze dolne

Z obudową ze stali nierdzewnej.

Mierzy w warunkach wysoce dynamicznych obciążeń ciśnienia i przy wibracjach.

Wykonanie:	manometr z rurką Bourdona wypełniony gliceryną
Zastosowanie:	gazy, płyny nisko i średnio lepkie oraz niekryształizujące się media, które nie atakują stopów miedzi
Klasa dokładności:	1,6 (dla średnic 63 mm), 1,0 (dla średnic 100 mm)
Obudowa:	Stal CrNi, polystyk
Szyba:	Przeźroczysty plastik
Przyłącze:	Mosiądz Stal CrNi (dla średnic 100 mm w zakresach >100 bar)
Temperatura medium:	max 60 °C
Temperatura otoczenia:	od -20 °C do +60 °C



714-C

Nr katalogowy	Zakres ciśnień		Średnica w mm	Gwint
700-C	-1 / 0,0 bar	dla próżni	63	G 1/4
702-C	0 – 1,0 bar		63	G 1/4
703-C	0 – 1,6 bar		63	G 1/4
704-C	0 – 2,5 bar		63	G 1/4
705-C	0 – 4,0 bar		63	G 1/4
706-C	0 – 6,0 bar		63	G 1/4
707-C	0 – 10,0 bar		63	G 1/4
708-C	0 – 16,0 bar		63	G 1/4
709-C	0 – 25,0 bar		63	G 1/4
710-C	0 – 40,0 bar		63	G 1/4
711-C	0 – 60,0 bar		63	G 1/4
712-C	0 – 100,0 bar		63	G 1/4
713-C	0 – 160,0 bar		63	G 1/4
714-C	0 – 250,0 bar		63	G 1/4
715-C	0 – 400,0 bar		63	G 1/4
716-C	0 – 600,0 bar		63	G 1/4
720-C	-1 / 0,0 bar	dla próżni	100	G 1/2
722-C	0 – 1,0 bar		100	G 1/2
723-C	0 – 1,6 bar		100	G 1/2
724-C	0 – 2,5 bar		100	G 1/2
725-C	0 – 4,0 bar		100	G 1/2
726-C	0 – 6,0 bar		100	G 1/2
727-C	0 – 10,0 bar		100	G 1/2
728-C	0 – 16,0 bar		100	G 1/2
729-C	0 – 25,0 bar		100	G 1/2
730-C	0 – 40,0 bar		100	G 1/2
731-C	0 – 60,0 bar		100	G 1/2
732-C	0 – 100,0 bar		100	G 1/2
733-C	0 – 160,0 bar		100	G 1/2
734-C	0 – 250,0 bar		100	G 1/2
735-C	0 – 400,0 bar		100	G 1/2
736-C	0 – 600,0 bar		100	G 1/2

### Manometry ze stali nierdzewnej, przyłącze tylne

Nr katalogowy	Zakres ciśnień		Średnica w mm	Gwint
800-C	-1 / 0,0 bar	dla próżni	63	G 1/4
802-C	0 – 1,0 bar		63	G 1/4
803-C	0 – 1,6 bar		63	G 1/4
804-C	0 – 2,5 bar		63	G 1/4
805-C	0 – 4,0 bar		63	G 1/4
806-C	0 – 6,0 bar		63	G 1/4
807-C	0 – 10,0 bar		63	G 1/4
808-C	0 – 16,0 bar		63	G 1/4
809-C	0 – 25,0 bar		63	G 1/4
810-C	0 – 40,0 bar		63	G 1/4
811-C	0 – 60,0 bar		63	G 1/4
812-C	0 – 100,0 bar		63	G 1/4
813-C	0 – 160,0 bar		63	G 1/4
814-C	0 – 250,0 bar		63	G 1/4
815-C	0 – 400,0 bar		63	G 1/4
816-C	0 – 600,0 bar		63	G 1/4



812-C

## Manometry do pomiaru niskich ciśnień

### Manometry mbar, przyłącze dolne

Do mierzenia małych ciśnień. Z korekcją punktu zerowego.

Wykonanie:	manometr puszkowy
Zastosowanie:	gazy, suche i nieagresywne media
Klasa dokładności:	1,6
Obudowa:	Czarna stal dla średnic 63 mm Stal CrNi dla średnic 100 mm
Szyba:	Szkoło akrylowe dla średnic 63 mm Gładkie szkło dla średnic 100 mm
Przyłącze:	Mosiądz
Temperatura medium:	max 100 °C
Temperatura otoczenia:	max 80 °C dla średnic 100 mm z przyłączem tylnym od -20 °C do +60 °C

Nr katalogowy	Zakres ciśnień		Średnica w mm	Gwint
5801	-160 / 0 mbar	dla próżni	63	G 1/4
5802	-100 / 0 mbar	dla próżni	63	G 1/4
5803	-60 / 0 mbar	dla próżni	63	G 1/4
5812	0 – 40 mbar		63	G 1/4
5813	0 – 60 mbar		63	G 1/4
5814	0 – 100 mbar		63	G 1/4
5815	0 – 160 mbar		63	G 1/4
5816	0 – 250 mbar		63	G 1/4
5817	0 – 400 mbar		63	G 1/4
6801	-160 / 0 mbar	dla próżni	100	G 1/2
6802	-100 / 0 mbar	dla próżni	100	G 1/2
6803	-60 / 0 mbar	dla próżni	100	G 1/2
6804	-25 / +15 mbar	dla próżni	100	G 1/2
6805	-40 / +20 mbar	dla próżni	100	G 1/2
6811	0 – 25 mbar		100	G 1/2
6812	0 – 40 mbar		100	G 1/2
6813	0 – 60 mbar		100	G 1/2
6814	0 – 100 mbar		100	G 1/2
6815	0 – 160 mbar		100	G 1/2
6816	0 – 250 mbar		100	G 1/2
6817	0 – 400 mbar		100	G 1/2



6814

### Manometry mbar, przyłącze tylne

Nr katalogowy	Zakres ciśnień		Średnica w mm	Gwint
5821	0 – 40 mbar		63	G 1/4
5822	0 – 60 mbar		63	G 1/4
5823	0 – 100 mbar		63	G 1/4
5824	0 – 160 mbar		63	G 1/4
5825	0 – 250 mbar		63	G 1/4
5826	0 – 400 mbar		63	G 1/4
6820	0 – 25 mbar		100	G 1/2
6821	0 – 40 mbar		100	G 1/2
6822	0 – 60 mbar		100	G 1/2
6823	0 – 100 mbar		100	G 1/2
6824	0 – 160 mbar		100	G 1/2
6825	0 – 250 mbar		100	G 1/2
6826	0 – 400 mbar		100	G 1/2



5823

### Manometry mbar z podziałką dziesiętną, przyłącze dolne

Nr katalogowy	Zakres ciśnień		Średnica w mm	Gwint
5840	0 – 40 mbar		63	G 1/4
5841	0 – 60 mbar		63	G 1/4
5842	0 – 100 mbar		63	G 1/4
5843	0 – 160 mbar		63	G 1/4
5844	0 – 250 mbar		63	G 1/4
6840	0 – 40 mbar		100	G 1/2
6841	0 – 60 mbar		100	G 1/2
6842	0 – 100 mbar		100	G 1/2
6843	0 – 160 mbar		100	G 1/2
6844	0 – 250 mbar		100	G 1/2



6841



1205

## Manometry różnicowe

### Manometr mierzący różnicę ciśnień.

Wykonanie: manometr z rurką Bourdona z równoległymi przyłączami oraz dwoma niezależnymi układami pomiarowymi  
 Zastosowanie: do pomiaru różnicy ciśnień lub dwóch różnych ciśnień dodatnich, odpowiedni dla gazów, cieczy nisko i średnio lepkich oraz niekryształizujących się mediów, które nie atakują stopów miedzi  
 Klasa dokładności: 1,0 dla średnic 100 mm  
 Obudowa: Stal CrNi  
 Szyba: Gładkie szkło  
 Przyłącze: Mosiądz  
 Temperatura medium: max 60 °C  
 Temperatura otoczenia: od -20 °C do 60 °C

### Manometry różnicowe, podwójne przyłącze dolne

Nr katalogowy	Zakres ciśnień	Średnica w mm	Gwint
1201	0 – 1,0 bar	100	G 1/2
1202	0 – 1,6 bar	100	G 1/2
1203	0 – 2,5 bar	100	G 1/2
1204	0 – 4,0 bar	100	G 1/2
1205	0 – 6,0 bar	100	G 1/2
1206	0 – 10,0 bar	100	G 1/2

## Manometry standardowe ze stali nierdzewnej Ø40, 50

Wykonanie: Manometr z rurką Bourdona, wykonany ze stali Cr - Ni  
 Zastosowanie: Dla gazów, cieczy, agresywnych nisko i średnio lepkich, niekryształizujących się mediów, także do pracy w agresywnych środowiskach  
 Klasa dokładności: 2,5  
 Obudowa: Stal Cr-Ni  
 Szyba: Polycarbonat  
 Temperatura medium: max 100 °C  
 Temperatura otoczenia: od -40 °C do +60 °C

### Manometry ze stali nierdzewnej z podwójną skalą, przyłącze dolne

Nr katalogowy	Zakres ciśnień	Średnica w mm	Gwint
4101	0 – 1,0 bar	40	G 1/4
4102	0 – 1,6 bar	40	G 1/4
4103	0 – 2,5 bar	40	G 1/4
4104	0 – 4,0 bar	40	G 1/4
4105	0 – 6,0 bar	40	G 1/4
4106	0 – 10,0 bar	40	G 1/4
4107	0 – 16,0 bar	40	G 1/4
4108	0 – 25,0 bar	40	G 1/4
4109	0 – 40,0 bar	40	G 1/4
4110	0 – 60,0 bar	40	G 1/4
4111	0 – 100,0 bar	40	G 1/4
4121	0 – 1,0 bar	50	G 1/4
4122	0 – 1,6 bar	50	G 1/4
4123	0 – 2,5 bar	50	G 1/4
4124	0 – 4,0 bar	50	G 1/4
4125	0 – 6,0 bar	50	G 1/4
4126	0 – 10,0 bar	50	G 1/4
4127	0 – 16,0 bar	50	G 1/4
4128	0 – 25,0 bar	50	G 1/4
4129	0 – 40,0 bar	50	G 1/4
4130	0 – 60,0 bar	50	G 1/4
4131	0 – 100,0 bar	50	G 1/4



4126

### Manometry ze stali nierdzewnej z podwójną skalą, przyłącze tylne

Nr katalogowy	Zakres ciśnień	Średnica w mm	Gwint
4141	0 – 1,0 bar	40	G 1/4
4142	0 – 1,6 bar	40	G 1/4
4143	0 – 2,5 bar	40	G 1/4
4144	0 – 4,0 bar	40	G 1/4
4145	0 – 6,0 bar	40	G 1/4
4146	0 – 10,0 bar	40	G 1/4
4147	0 – 16,0 bar	40	G 1/4
4148	0 – 25,0 bar	40	G 1/4
4149	0 – 40,0 bar	40	G 1/4
4150	0 – 60,0 bar	40	G 1/4
4151	0 – 100,0 bar	40	G 1/4
4161	0 – 1,0 bar	50	G 1/4
4162	0 – 1,6 bar	50	G 1/4
4163	0 – 2,5 bar	50	G 1/4
4164	0 – 4,0 bar	50	G 1/4
4165	0 – 6,0 bar	50	G 1/4
4166	0 – 10,0 bar	50	G 1/4
4167	0 – 16,0 bar	50	G 1/4
4168	0 – 25,0 bar	50	G 1/4
4169	0 – 40,0 bar	50	G 1/4
4170	0 – 60,0 bar	50	G 1/4
4171	0 – 100,0 bar	50	G 1/4



4146

## Manometry ze stali nierdzewnej

### Manometry ze stali nierdzewnej, przyłącze dolne

Wykonanie ochronne ze ścianką zabezpieczającą przed uszkodzeniem.

Wykonanie: manometr z rurką Bourdona, wykonany ze stali CrNi  
 Zastosowanie: dla gazów, cieczy, agresywnych nisko i średnio lepkich, niekryształizujących się mediów, także do pracy w agresywnych środowiskach  
 Klasa dokładności: 1,6 (dla średnic 63 mm), 1,0 (dla średnic 100 mm)  
 Obudowa: Stal CrNi  
 Szyba: Wielowarstwowe szkło ochronne  
 Przyłącze: Stal CrNi  
 Temperatura medium: max 200 °C  
 Temperatura otoczenia: od -40 °C do +60 °C



Nr katalogowy	Zakres ciśnień	Średnica w mm	Gwint
5050	-1 / 0,0 bar	dla próżni	63
5053	0 – 1,6 bar	63	G 1/4
5054	0 – 2,5 bar	63	G 1/4
5055	0 – 4,0 bar	63	G 1/4
5056	0 – 6,0 bar	63	G 1/4
5057	0 – 10,0 bar	63	G 1/4
5058	0 – 16,0 bar	63	G 1/4
5059	0 – 25,0 bar	63	G 1/4
5060	0 – 40,0 bar	63	G 1/4
5061	0 – 60,0 bar	63	G 1/4
5062	0 – 100,0 bar	63	G 1/4
5072	0 – 1,0 bar	100	G 1/2
5073	0 – 1,6 bar	100	G 1/2
5074	0 – 2,5 bar	100	G 1/2
5075	0 – 4,0 bar	100	G 1/2
5076	0 – 6,0 bar	100	G 1/2
5077	0 – 10,0 bar	100	G 1/2
5078	0 – 16,0 bar	100	G 1/2
5079	0 – 25,0 bar	100	G 1/2
5080	0 – 40,0 bar	100	G 1/2
5081	0 – 60,0 bar	100	G 1/2
5082	0 – 100,0 bar	100	G 1/2
5083	0 – 160,0 bar	100	G 1/2
5084	0 – 250,0 bar	100	G 1/2
5085	0 – 400,0 bar	100	G 1/2



5076



## Manometry glicerynowe ze stali nierdzewnej, przyłącze dolne

### Wykonanie ochronne ze ścianką zabezpieczającą przed uszkodzeniem.

Wykonanie: manometr z rurką Bourdona, wykonany ze stali CrNi  
 Zastosowanie: dla gazów, cieczy, agresywnych nisko i średnio lepkich, niekrystalizujących się mediów, także do pracy w agresywnych środowiskach  
 Klasa dokładności: 1,6 dla średnic 63 mm, 1,0 dla średnic 100 mm  
 Obudowa: Stal CrNi  
 Szyba: Wielowarstwowe szkło ochronne  
 Przyłącze: Stal CrNi  
 Temperatura medium: max 100 °C  
 Temperatura otoczenia: od -20 °C do 60 °C



5015

Nr katalogowy	Zakres ciśnień		Średnica w mm	Gwint
4909	-1 / 0,0 bar	dla próżni	63	G 1/4
4911	0 – 4,0 bar		63	G 1/4
4912	0 – 6,0 bar		63	G 1/4
4913	0 – 10,0 bar		63	G 1/4
4914	0 – 16,0 bar		63	G 1/4
4915	0 – 25,0 bar		63	G 1/4
4916	0 – 40,0 bar		63	G 1/4
4917	0 – 60,0 bar		63	G 1/4
4918	0 – 100,0 bar		63	G 1/4
4919	0 – 160,0 bar		63	G 1/4
4920	0 – 250,0 bar		63	G 1/4
4921	0 – 400,0 bar		63	G 1/4
5009	-1 / 0,0 bar	dla próżni	100	G 1/2
5009/2	-1 / +1,5 bar	dla próżni	100	G 1/2
5009/3	-1 / +3,0 bar	dla próżni	100	G 1/2
5009/4	-1 / +5,0 bar	dla próżni	100	G 1/2
5009/5	-1 / +9,0 bar	dla próżni	100	G 1/2
5010/2	0 – 2,5 bar		100	G 1/2
5011	0 – 4,0 bar		100	G 1/2
5012	0 – 6,0 bar		100	G 1/2
5013	0 – 10,0 bar		100	G 1/2
5014	0 – 16,0 bar		100	G 1/2
5015	0 – 25,0 bar		100	G 1/2
5016	0 – 40,0 bar		100	G 1/2
5017	0 – 60,0 bar		100	G 1/2
5018	0 – 100,0 bar		100	G 1/2
5019	0 – 160,0 bar		100	G 1/2
5020	0 – 250,0 bar		100	G 1/2
5021	0 – 400,0 bar		100	G 1/2
5022	0 – 600,0 bar		100	G 1/2

## Manometry ze stali nierdzewnej, przyłącze dolne

### Wykonany całkowicie ze stali szlachetnej Wykonanie ochronne ze ścianką zabezpieczającą przed uszkodzeniem.

Wykonanie: manometr z rurką Bourdona, wykonany ze stali CrNi  
 Zastosowanie: dla gazów, cieczy nisko i średnio lepkich oraz niekrystalizujących się mediów, także do pracy w agresywnych środowiskach  
 Klasa dokładności: 1,6 dla średnic 63 mm, 1,0 dla średnic 100 mm i 160 mm  
 Obudowa: Stal CrNi  
 Szyba: Wielowarstwowe szkło ochronne  
 Przyłącze: Stal CrNi  
 Temperatura medium: max 200 °C  
 Temperatura otoczenia: od -40 °C do +60 °C

Nr katalogowy	Zakres ciśnień		Średnica w mm	Gwint
4001	-1 / 0,0 bar	dla próżni	63	G 1/4
4002	0 – 2,5 bar		63	G 1/4
4003	0 – 4,0 bar		63	G 1/4
4004	0 – 6,0 bar		63	G 1/4
4005	0 – 10,0 bar		63	G 1/4
4006	0 – 16,0 bar		63	G 1/4
4007	0 – 25,0 bar		63	G 1/4
4008	0 – 40,0 bar		63	G 1/4
4009	0 – 100,0 bar		63	G 1/4
4022	-1 / 0,0 bar	dla próżni	100	G 1/2
4023	-1 / +0,6 bar	dla próżni	100	G 1/2
4024	-1 / +1,5 bar	dla próżni	100	G 1/2
4025	-1 / +3,0 bar	dla próżni	100	G 1/2
4026	-1 / +5,0 bar	dla próżni	100	G 1/2
4027	-1 / +9,0 bar	dla próżni	100	G 1/2
4028	-1 / +15,0 bar	dla próżni	100	G 1/2
4030	0 – 1,0 bar		100	G 1/2
4030/1	0 – 1,6 bar		100	G 1/2
4030/2	0 – 2,5 bar		100	G 1/2
4031	0 – 4,0 bar		100	G 1/2
4032	0 – 6,0 bar		100	G 1/2
4033	0 – 10,0 bar		100	G 1/2
4034	0 – 16,0 bar		100	G 1/2
4035	0 – 25,0 bar		100	G 1/2
4036	0 – 40,0 bar		100	G 1/2
4037	0 – 60,0 bar		100	G 1/2
4012	-1 / 0,0 bar	dla próżni	160	G 1/2
4013	-1 / +0,6 bar	dla próżni	160	G 1/2
4050	0 – 1,0 bar		160	G 1/2
4053	0 – 10,0 bar		160	G 1/2
4054	0 – 16,0 bar		160	G 1/2
4055	0 – 25,0 bar		160	G 1/2



4033

## Manometry ze stali nierdzewnej, przyłącze tylne

Wykonany całkowicie ze stali szlachetnej  
Wykonanie ochronne ze ścianką zabezpieczającą przed uszkodzeniem.

Wykonanie: manometr z rurką Bourdona, wykonany ze stali CrNi  
Zastosowanie: dla gazów, cieczy nisko i średnio lepkich oraz niekryształizujących się mediów, także do pracy w agresywnych środowiskach  
Klasa dokładności: 1,6 dla średnic 63 mm, 1,0 dla średnic 100 mm  
Obudowa: Stal CrNi  
Szyba: Wielowarstwowe szkło ochronne  
Przyłącze: Stal CrNi  
Temperatura medium: max 200 °C  
Temperatura otoczenia: od -40 °C do +60 °C

## Manometry ze stali nierdzewnej, przyłącze tylne

Nr katalogowy	Zakres ciśnień	Średnica w mm	Gwint
4080	-1 / 0,0 bar dla próżni	63	G 1/4
4081	0 – 2,5 bar	63	G 1/4
4082	0 – 4,0 bar	63	G 1/4
4083	0 – 6,0 bar	63	G 1/4
4084	0 – 10,0 bar	63	G 1/4
4085	0 – 16,0 bar	63	G 1/4
4086	0 – 25,0 bar	63	G 1/4
4087	0 – 40,0 bar	63	G 1/4
4089	0 – 100,0 bar	63	G 1/4
4090	0 – 250,0 bar	63	G 1/4
4093	0 – 6,0 bar	100	G 1/2
4094	0 – 10,0 bar	100	G 1/2



4084

## Manometry z kontaktami

Wykonanie: manometr z rurką Bourdona do ciężkiej pracy, ze stykami alarmowymi (styki typu 821.21)  
Zastosowanie: do gazów cieczy, nisko i średnio lepkich oraz niekryształizujących się mediów, które nie atakują stopów miedzi  
Klasa dokładności: 1,0  
Obudowa: Stal CrNi 1.4301  
Szyba: Cienkie szkło  
Przyłącze: Mosiądz (<100 bar)  
Stal CrNi 1.4301 (>100 bar)  
Temperatura medium: max 80 °C  
Temperatura otoczenia: od -20 °C do +70 °C

## Manometr z kontaktami, przyłącze dolne

Nr katalogowy	Zakres ciśnień	Średnica w mm	Gwint
2201	0 – 2,5 bar	100	G 1/2
2202	0 – 4,0 bar	100	G 1/2
2203	0 – 6,0 bar	100	G 1/2
2204	0 – 10,0 bar	100	G 1/2
2205	0 – 16,0 bar	100	G 1/2
2206	0 – 25,0 bar	100	G 1/2
2207	0 – 40,0 bar	100	G 1/2
2208	0 – 60,0 bar	100	G 1/2
2209	0 – 100,0 bar	100	G 1/2
2210	0 – 160,0 bar	100	G 1/2
2211	0 – 250,0 bar	100	G 1/2
2212	0 – 400,0 bar	100	G 1/2
3300	-1 / 0,0 bar dla próżni	160	G 1/2
3300/1	-1 / +1,5 bar dla próżni	160	G 1/2
3301	0 – 1,0 bar	160	G 1/2
3303	0 – 6,0 bar	160	G 1/2
3304	0 – 10,0 bar	160	G 1/2
3305	0 – 16,0 bar	160	G 1/2
3307	0 – 40,0 bar	160	G 1/2
3313	0 – 600,0 bar	160	G 1/2



3305

## Manometry kontrolne

### Manometry precyzyjne, przyłącze dolne

Do bardzo precyzyjnych pomiarów.

Wykonanie: manometr z rurką Bourdona do pomiarów precyzyjnych do pomiarów precyzyjnych nisko i średnio lepkich oraz niekryształizujących się mediów, które nie atakują stopów miedzi  
Zastosowanie:  
Klasa dokładności: 0,6  
Obudowa: CrNi-stal  
Szyba: Gładkie szkło  
Przyłącze: Mosiądz (<100 bar), Stal CrNi (>100 bar)  
Temperatura medium: max 80 °C  
Temperatura otoczenia: od -40 °C do +60 °C

Nr katalogowy	Zakres ciśnień	Dokładność skali	Średnica w mm	Gwint
1158	-1 / 0,0 bar dla próżni	0,005	160	G 1/2
1158/1	-1 / +0,6 bar dla próżni	0,010	160	G 1/2
1158/2	-1 / +1,5 bar dla próżni	0,020	160	G 1/2
1159	0 – 0,6 bar	0,005	160	G 1/2
1160	0 – 1,0 bar	0,005	160	G 1/2
1161	0 – 1,6 bar	0,010	160	G 1/2
1162	0 – 2,5 bar	0,020	160	G 1/2
1163	0 – 4,0 bar	0,020	160	G 1/2
1164	0 – 6,0 bar	0,050	160	G 1/2
1165	0 – 10,0 bar	0,050	160	G 1/2
1166	0 – 16,0 bar	0,100	160	G 1/2
1167	0 – 25,0 bar	0,200	160	G 1/2
1168	0 – 40,0 bar	0,200	160	G 1/2
1169	0 – 60,0 bar	0,500	160	G 1/2
1171	0 – 160,0 bar	1,000	160	G 1/2
1172	0 – 250,0 bar	2,000	160	G 1/2
1173	0 – 400,0 bar	2,000	160	G 1/2



1163

## Manometry z separatorem

### Manometry z separatorem

Płaskie manometry membranowe do pracy ciężkiej i do zastosowań chemicznych.

Wykonanie: manometr membranowy do ciężkiej pracy oraz do zastosowań chemicznych  
Zastosowanie: do gazów i cieczy, manometr do zastosowań chemicznych może także pracować w środowiskach agresywnych  
Klasa dokładności: 1,6  
Obudowa: Solidne wykonanie CrNi-stal, kolor czarny - do pracy ciężkiej  
Stal CrNi - do zastosowań chemicznych  
Szyba: Gładkie szkło - do pracy ciężkiej  
Wielowarstwowa, szkło bezodpryskowe - do zastosowań chemicznych  
Temperatura medium: max 100 °C  
Temperatura otoczenia: od -20 °C do +60 °C

Nr katalogowy	Zakres ciśnień	Średnica w mm	Gwint
PL 1901	-1 / +1,5 bar dla próżni	100	G 1/2
PL 1911	0 – 1,0 bar	100	G 1/2
PL 1912	0 – 1,6 bar	100	G 1/2
PL 1913	0 – 2,5 bar	100	G 1/2
PL 1914	0 – 4,0 bar	100	G 1/2
PL 1915	0 – 6,0 bar	100	G 1/2
PL 1916	0 – 10,0 bar	100	G 1/2
PL 1917	0 – 16,0 bar	100	G 1/2
PL 1918	0 – 25,0 bar	100	G 1/2



PL 1918

### Manometry z separatorem do zastosowań chemicznych, przyłącze dolne

Nr katalogowy	Zakres ciśnień	Średnica w mm	Gwint
PL 2106	0 – 6,0 bar	100	G 1/2
PL 2107	0 – 10,0 bar	100	G 1/2

## Akcesoria do manometrów



6530

### Ośłona manometru gumowa, do manometrów z przyłączem tylnym i radialnym

Nr katalogowy	Średnica manometru	Kolor
GS 30	63 mm	czerwony
GS 31	63 mm	niebieski
GS 100	100 mm	niebieski



257.02

### Profilowana podkładka do manometrów

Nr katalogowy	Materiał	Gwint
257.01	Cu	G 1/8
257.02 A	Alu	G 1/4
257.02	Cu	G 1/4
257.02-ES	1.4571	G 1/4
257.03	Cu	G 1/2
257.038	Cu	G 3/8

### Redukcja manometryczna (mosiężna)

Nr katalogowy	Gwint wewnętrzny	Gwint zewnętrzny
257.11	G 1/4	G 1/8
257.12	G 3/8	G 1/4
257.13	G 1/2	G 1/4



257.12

### Redukcja manometryczna (mosiężna)

Nr katalogowy	Gwint wewnętrzny	Gwint zewnętrzny
257.20	G 1/8	G 1/4
257.21	G 1/8	G 1/2
257.22	G 1/4	G 1/8
257.23	G 1/4	G 3/8
257.24	G 1/4	G 1/2
257.25	G 1/4	M 12 x 1,5
257.25 - X	M 12 x1,5	G 1/4
257.26	G 1/2	G 1/4
257.27	G 1/2	G 3/8
257.30	G 1/2	M 20 x 1,5
257.30 - X	M 20 x1,5	G1/2



257.23

### Złączki manometryczne do rurek Cu (stal ocynkowana)

Nr katalogowy	Gwint	Średnica zewnętrzna rurki	PN
V 200	G 1/4	6 mm	315 bar
V 201	G 1/4	8 mm	315 bar
V 202	G 1/4	10 mm	315 bar
V 203	G 1/4	12 mm	315 bar
V 205	G 1/2	6 mm	630 bar
V 206	G 1/2	8 mm	630 bar
V 207	G 1/2	10 mm	630 bar
V 208	G 1/2	12 mm	630 bar



V 202

## Tłumiki pulsacji do manometrów

### Do tłumienia pulsacji ciśnienia.

Wersja mosiężna	Obudowa i przyłącze wykonane z mosiądzu. Element regulacyjny wykonany ze stali nierdzewnej 1,4404. Uszczelnienie wykonane z Perbunanu
Wersja stalowa	Obudowa i przyłącze wykonane ze stali. Element regulacyjny wykonany ze stali nierdzewnej 1.4404. Uszczelnienie wykonane z Perbunanu
Wersja ze stali nierdzewnej	Obudowa i przyłącze wykonane ze stali nierdzewnej 1.4571. Element regulacyjny wykonany ze stali nierdzewnej 1.4404. Uszczelnienie wykonane z Vitonu
Temperatura	Max. 120 °C

Nr katalogowy	Gwint	PN	sw	Materiał
9018/M	1/2	250	27	mosiądz
9018/S	1/2	400	27	stal
9018/ES	1/2	400	27	stal nierdzewna



9018/M

## Rurki syfonowe zgodne z normą DIN 16282

Rurki syfonowe stosuje się jako element chłodzący cieple, gazy lub parę podczas pomiarów ciśnienia. Zastosowanie rurki syfonowej pozwala schłodzić medium do temperatury odpowiedniej dla manometru oraz zabezpieczyć go przed pulsacją ciśnienia. Zaleca się wypełnienie rurki syfonowej przed użyciem cieczą chłodzącą, co zabezpieczy manometr przed bezpośrednim kontaktem z gorącym medium.

Typ:	Z przyłączem pomiarowym gwintowanym lub do wspawania po stronie ciśnieniowej.
Przyłącze pomiarowe:	poziome ( w kształcie litery „u”) pionowe (spiralne)
Przyłącze:	Zgodna z normą DIN 16283, SW27
Materiał:	Stal ST.35.8 lub stal nierdzewna 1.4571

Materiał	Max. ciśnienie robocze [bar]	Max. temperatura robocza [°C]
Stal	160	120
	120	300
	104	400
Stal nierdzewna	160	120
	140	300
	131	400



9073

### Rurka syfonowa w kształcie litery „u”, z przyłączem pomiarowym gwintowanym

Nr katalogowy	Gwint	Materiał
9072	1/2	Stal
9073	1/2	stal nierdzewna 1.4571

### Rurka syfonowa w kształcie litery „u”, z przyłączem pomiarowym do wspawania

Nr katalogowy	Gwint	Materiał
9074	1/2	Stal
9075	1/2	stal nierdzewna 1.4571

### Rurka syfonowa spiralna, z przyłączem pomiarowym gwintowanym

Nr katalogowy	Gwint	Materiał
9082	1/2	Stal
9083	1/2	stal nierdzewna 1.4571

### Rurka syfonowa spiralna, z przyłączem pomiarowym do wspawania

Nr katalogowy	Gwint	Materiał
9084	1/2	Stal
9085	1/2	stal nierdzewna 1.4571

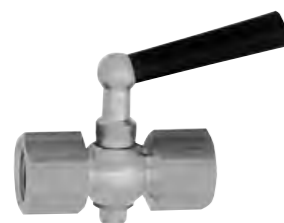


9083

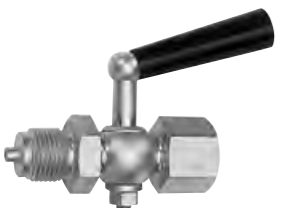
## Kurki manometryczne

### Do cieczy, gazów

Korpus: Polerowany mosiądz lub stal nierdzewna 1.4571  
 Dźwignia: Plastik  
 Temperatura: max. 50 °C  
 Ciśnienie robocze: max. 16 bar ( w zależności od wersji)



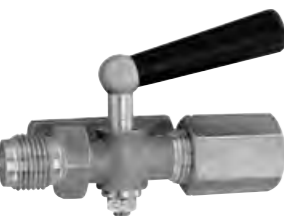
9004/M



9009/M



9012



9022/M



9095



9091

### Kurki manometryczne, gwint wewnętrzny - gwint wewnętrzny

Nr katalogowy	Gwint	PN	SW	Przyłącze testowe	Materiał
9002	1/4	6 bar	17	-	mosiądz
9003	3/8	16 bar	22	-	mosiądz
9004/M	1/2	16 bar	27	-	mosiądz
9004/ES	1/2	16 bar	27	-	stal nierdzewna
9005/60	1/2	16 bar	27	60 x 25 x 10	mosiądz
9005/40	1/2	16 bar	27	40 x 5	mosiądz

### Kurki manometryczne, gwint wewnętrzny - gwint zewnętrzny

Nr katalogowy	Gwint	PN	SW	Przyłącze testowe	Materiał
9007	1/4	6 bar	17	-	mosiądz
9008	3/8	16 bar	22	-	mosiądz
9009/M	1/2	16 bar	27	-	mosiądz
9009/ES	1/2	16 bar	27	-	stal nierdzewna
9010/60	1/2	16 bar	27	60 x 25 x 10	mosiądz

### Kurki manometryczne, gwint wewnętrzny – mufa obrotowa

Nr katalogowy	Gwint	PN	SW	Przyłącze testowe	Materiał
9012	1/2	16 bar	27	-	mosiądz
9013	1/2	16 bar	27	60 x 25 x 10	mosiądz

### Kurki manometryczne, gwint zewnętrzny – gwint wewnętrzny

Nr katalogowy	Gwint	PN	SW	Przyłącze testowe	Materiał
9014	1/2	16 bar	27	-	mosiądz
9015	1/2	16 bar	27	60x25x 10	mosiądz

### Kurki manometryczne, gwint zewnętrzny – nakrętka rzymska

Nr katalogowy	Gwint	PN	SW	Przyłącze testowe	Materiał
9020/M	1/4	6 bar	17	-	mosiądz
9021/M	1/2	16 bar	27	-	mosiądz
9021/ES	1/2	16 bar	27	-	stal nierdzewna
9022/M	1/2	16 bar	27	60 x 25 x 10	mosiądz
9022/ES	1/2	16 bar	27	60 x 25 x 10	stal nierdzewna
9023/M	1/2	16 bar	27	40 x 5	mosiądz

## Uchwyty do manometrów – norma DIN 16281

Do montażu manometrów wraz z kurkami manometrycznymi ( lub zaworami odcinającymi) bezpośrednio na ścianie.

### Uchwyty do manometrów

Nr katalogowy	Odległość od ściany	Materiał
9094	60	Aluminium lakierowane na czarno
9095	100	Aluminium lakierowane na czarno
9096	160	Aluminium lakierowane na czarno
9098	100	Stal nierdzewna 1.4571

### Adapter do uchwytów do manometrów

Nr katalogowy	Gwint	Materiał
9091	1/2	mosiądz
9093	1/2	stal
9099	1/2	Stal nierdzewna 1.4571

## Manometryczne zawory odcinające

Korpus: Mosiądz, stal czerniona lub stal nierdzewna 1.4571  
 Pokrętko: Plastik  
**Wersja Mosiężna**  
 Maksymalne ciśnienie robocze: Mosiądz – 250 bar  
 Maksymalna temperatura: 120 °C  
 Iglica: Stal nierdzewna  
 Przyłącze: Stal  
 Uszczelnienie: Teflon  
**Wersja ze stali nierdzewnej:**  
 Maksymalne ciśnienie robocze: 400 bar  
 Maksymalna temperatura: 200 °C  
 Wszystkie elementy: Stal nierdzewna  
 Uszczelnienie: Teflon

### gwint zewnętrzny – nakrętka rzymska, DIN 16270

Nr katalogowy	Gwint	PN	SW	Materiał
9016/M	1/2	250 bar	27	Mosiądz
9016/S	1/2	400 bar	27	Stal czerniona
9016/ES	1/2	400 bar	27	Stal nierdzewna

### gwint zewnętrzny, mufa obrotowa, do uchwytów do manometrów, DIN 16270

Nr katalogowy	Gwint	PN	SW	Materiał
9080/M	1/2	250 bar	27	Mosiądz
9080/ES	1/2	400 bar	27	Stal nierdzewna

### gwint zewnętrzny – nakrętka rzymska, przyłącze testowe M 20x1,5, DIN 16271

Nr katalogowy	Gwint	PN	SW	Materiał
9115/M	1/2	250 bar	27	Mosiądz
9115/S	1/2	400 bar	27	Stal czerniona
9115/ES	1/2	400 bar	27	Stal nierdzewna

### gw. zewnętrzny – mufa obrotowa, do uchwytów manometrów, przyłącze testowe M 20x1,5, DIN 16271

Nr katalogowy	Gwint	PN	SW	Materiał
9180/M	1/2	250 bar	27	Mosiądz
9180/ES	1/2	400 bar	27	Stal nierdzewna

### gwint zewnętrzny – nakrętka rzymska, przyłącze testowe 60x25x10

Nr katalogowy	Gwint	PN	SW	Materiał
9185/M	1/2	250 bar	27	Mosiądz
9185/ES	1/2	400 bar	27	Stal nierdzewna

## Kurek manometryczny – normy: DIN 2999, ISO 228

### Do chwilowego pomiaru ciśnienia

Materiał: mosiądz niklowany  
 Ciśnienie robocze: max 25 bar

Nr katalogowy	Gwint
9024	G 1/2



9016 M



9115/M



9180/M



9185/M



9024

## Termometry bimetaliczne

Obudowa: Plastik  
 Szyba: Szkło akrylowe  
 Osłona: Zdemontowalna, mosiądz  
 Ciśnienie robocze: Max 6 bar (w osłonie)



4612

### Termometry bimetaliczne, przyłącze z tyłu, klasa 2,0

Nr katalogowy	Zakres pomiarowy	Długość sondy pomiarowej [mm]	Średnica [mm]	Gwint
4601	0 °C do 60 °C	40	63	1/2
4602	0 °C do 120 °C	40	63	1/2
4603	0 °C do 60 °C	60	63	1/2
4604	0 °C do 120 °C	60	63	1/2
4605	0 °C do 60 °C	100	63	1/2
4606	0 °C do 120 °C	100	63	1/2
4611	0 °C do 60 °C	40	80	1/2
4612	0 °C do 120 °C	40	80	1/2
4613	0 °C do 60 °C	60	80	1/2
4614	0 °C do 120 °C	60	80	1/2
4615	0 °C do 60 °C	100	80	1/2
4616	0 °C do 120 °C	100	80	1/2

### Termometry bimetaliczne, przyłącze z tyłu, klasa 1,0

Obudowa: Stal CrNi  
 Szyba: Gładkie szkło  
 Sonda pomiarowa:  $\Phi$ 8mm, stal CrNi 1.4571  
 Ciśnienie robocze: Max. 25 bar ( w sondzie pomiarowej)



5203

Nr katalogowy	Zakres pomiarowy	Długość sondy pomiarowej [mm]	Średnica [mm]	Gwint
5201	-30 °C do 50 °C	63	100	1/2
5202	0 °C do 120 °C	63	100	1/2
5203	0 °C do 160 °C	63	100	1/2
5204	0 °C do 200 °C	63	100	1/2
5206	-30 °C do 50 °C	100	100	1/2
5207	0 °C do 120 °C	100	100	1/2
5208	0 °C do 160 °C	100	100	1/2
5209	0 °C do 200 °C	100	100	1/2
5210	0 °C do 250 °C	100	100	1/2
5211	-30 °C do 50 °C	160	100	1/2
5212	0 °C do 120 °C	160	100	1/2
5214	0 °C do 200 °C	160	100	1/2

## Termometry bimetaliczne do pracy w osłonach

Obudowa: Stal CrNi  
 Szyba: Gładkie szkło  
 Sonda pomiarowa:  $\Phi$ 8mm, stal CrNi  
 Przyłącze: Gładkie, z kołnierzem na osłonę  $\Phi$ 18mm  
 Ciśnienie robocze: Max 25 bar ( na osłonie)

### Termometry bimetaliczne, przyłącze tylne, klasa 1,0

Nr katalogowy	Zakres pomiarowy	Długość sondy pomiarowej [mm]	Średnica [mm]
5221	-30 °C do 50 °C	odpowiednie	63
5222	0 °C do 120 °C	dla sondy o długości L 1 = 63 mm lub L 2 = 43 mm	63
5223	0 °C do 160 °C		63
5224	0 °C do 200 °C		63
5225	0 °C do 250 °C		63
5226	-30 °C do 50 °C	odpowiednie	63
5227	0 °C do 120 °C	dla sondy o długości L 1 = 100 mm lub L 2 = 80 mm	63
5228	0 °C do 160 °C		63
5229	0 °C do 200 °C		63
5230	0 °C do 250 °C		63
5231	-30 °C do 50 °C	odpowiednie dla sondy o długości L 1 = 160 mm lub L 2 = 140 mm	63
5232	0 °C do 120 °C		63
5233	0 °C do 160 °C		63
5241	-30 °C do 50 °C	odpowiednie	100
5242	0 °C do 120 °C	dla sondy o długości L 1 = 63 mm lub L 2 = 43 mm	100
5243	0 °C do 160 °C		100
5245	0 °C do 250 °C		100
5246	-30 °C do 50 °C	odpowiednie	100
5247	0 °C do 120 °C	dla sondy o długości L 1 = 100 mm lub L 2 = 80 mm	100
5248	0 °C do 160 °C		100
5249	0 °C do 200 °C		100
5250	0 °C do 250 °C		100
5251	-30 °C do 50 °C	odpowiednie	100
5252	0 °C do 120 °C	dla sondy o długości L 1 = 160 mm lub L 2 = 140 mm	100
5253	0 °C do 160 °C		100
5254	0 °C do 200 °C		100
5255	0 °C do 250 °C		100



5243

## Osłony do termometrów bimetalicznych

### Osłony przykręcane

Materiał: Mosiądz lub stal CrNi 1.4571  
 Gwint przyłącza: G1/2'  
 Średnica kołnierza uszczelniającego: 26 mm  
 Szerokość w płaszczyźnie: 27 mm  
 Średnica osłony: 10 mm  
 Ciśnienie robocze: Max. 6 bar ( mosiądz)  
 Max. 25 bar ( stal nierdzewna)

Nr katalogowy	Długość całkowita	Materiał
SR 01	L1 = 63 mm	Mosiądz
SR 02	L1 = 100 mm	Mosiądz
SR 03	L1 = 160 mm	Mosiądz
SR 11	L1 = 63 mm	Stal nierdzewna
SR 12	L1 = 100 mm	Stal nierdzewna
SR 13	L1 = 160 mm	Stal nierdzewna



SR 11

### Osłony spawania

Materiał: Stal CrNi 1.4571  
 Średnica przyłącza do spawania : 24 mm  
 Długość przyłącza do spawania: 33 mm  
 Średnica osłony: 10 mm  
 Ciśnienie robocze: Max 25 bar

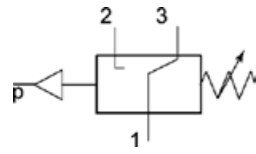
Nr katalogowy	Długość całkowita
SR 21	L2 = 43 mm
SR 22	L2 = 80 mm
SR 23	L2 = 140 mm



SR 21

## Czujniki ciśnienia i podciśnienia

### Czujniki ciśnienia



DS 5802

Uniwersalny czujnik ciśnienia do różnych zastosowań. Przyłącze elektryczne uniwersalne NO, NC lub kontakty zmienne. Precyzyjna i płynna regulacja punktu załączania dzięki użyciu poręcznego pokręta.

Medium: neutralne gazy i ciecze  
Ciśnienie maksymalne: 20 bar  
Materiał korpusu: odlew ciśnieniowy  
Membrana: perbunan  
Zakres temperatur: -10 °C do +80 °C  
Napięcie sterowania: max. 250V/AC, 28V/DC  
Częstotliwość przełączania: 200/min  
Dokładność nastawy: ± 2%

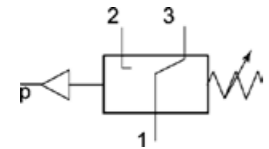
#### Czujnik ciśnienia NO, NC lub kontakty zmienne – przyłącze gwintowane

Nr katalogowy	Przyłącze	Zakres nastaw	Przyłącze elektryczne
DS 5811	G 1/4	0,2 - 2 bar	Typ "A", DIN43650
DS 5812	G 1/4	0,5 - 8 bar	Typ "A", DIN43650
DS 5813	G 1/4	1,0 - 16 bar	Typ "A", DIN43650
DS 5821	G 1/4	0,2 - 2 bar	M12x1
DS 5822	G 1/4	0,5 - 8 bar	M12x1
DS 5823	G 1/4	1,0 - 16 bar	M12x1

### Czujniki podciśnienia

Przeznaczony do pomiarów próżni technicznej. Przyłącze elektryczne uniwersalne NO, NC lub kontakty zmienne. Precyzyjna i płynna regulacja punktu załączania dzięki użyciu poręcznego pokręta.

Medium: przefiltrowane sprężone powietrze  
Ciśnienie maksymalne: 20 bar  
Materiał korpusu: odlew ciśnieniowy  
Membrana: perbunan  
Zakres temperatur: -10 °C do +80 °C  
Napięcie sterowania: max. 250V/AC, 28V/DC  
Częstotliwość przełączania: 200/min  
Dokładność nastawy: ± 2%



DS 5911

#### Czujnik podciśnienia NO, NC lub kontakty zmienne – przyłącze flanszowe

Nr katalogowy	Przyłącze	Zakres nastaw	Przyłącze elektryczne
DS 5901	flanszowe	- 0,85/1 bar	typu "A", DIN43650
DS 5902	flanszowe	- 0,85/1 bar	M12x1

#### Czujnik podciśnienia NO, NC lub kontakty zmienne – przyłącze gwintowane

Nr katalogowy	Przyłącze	Zakres nastaw	Przyłącze elektryczne
DS 5911	G 1/4	- 0,85/1 bar	typu "A", DIN43650
DS 5912	G 1/4	- 0,85/1 bar	M12x1

#### Aksesoria do czujników DS 58xx, DS 59xx

Nr katalogowy	Opis
PVZ 10	Wtyczka M12 do czujników DS5821, DS5822, DS 5823 DS 5902, DS 5912
PVZ 11	Wtyczka M12 z kablem do czujników DS5821, DS5822, DS 5823 DS5902, DS 5912



PVZ 11

## Czujniki ciśnienia

Przeznaczony do mediów płynnych i gazowych nie powodujących korozji. Możliwość regulacji nawet pod ciśnieniem. Dowolna pozycja montażu.

Materiał korpusu: stal galwanizowana  
Typ konstrukcji: membranowa (NBR) tłokowa (dla wariantu 10 do 70 bar)  
Zakres temperatur: -25 °C do +85 °C  
Przyłącze elektryczne: 2 x 6.3 x 0.8 mm  
Napięcie: 42V  
Częstotliwość przełączania: 200/min  
Dokładność nastawy: ± 15%  
Medium: powietrze, oleje, emulsje olejowe, woda

#### Czujnik ciśnienia

Nr katalogowy	Gwint	Zakres ciśnień	Ciśnienie maksymalne	Funkcja
DS 4011	1/8	0,3 - 2,0 bar	10 bar	zamykanie
DS 4012	1/8	1,0 - 10,0 bar	20 bar	zamykanie
DS 4013	1/8	10,0 - 70,0 bar	120 bar	zamykanie
DS 4014	1/4	0,3 - 2,0 bar	10 bar	zamykanie
DS 4015	1/4	1,0 - 10,0 bar	20 bar	zamykanie
DS 4016	1/4	10,0 - 70,0 bar	120 bar	zamykanie
DS 4021	1/8	0,3 - 2,0 bar	10 bar	otwieranie
DS 4022	1/8	1,0 - 10,0 bar	20 bar	otwieranie
DS 4023	1/8	10,0 - 70,0 bar	120 bar	otwieranie
DS 4024	1/4	0,3 - 2,0 bar	10 bar	otwieranie
DS 4025	1/4	1,0 - 10,0 bar	20 bar	otwieranie
DS 4026	1/4	10,0 - 70,0 bar	120 bar	otwieranie

#### Miniaturowe czujniki ciśnienia

Materiał korpusu: mosiądz  
Typ konstrukcji: membranowa (NBR)  
Zakres temperatur: -25 °C do +80 °C  
Przyłącze elektryczne: 2 x 6.3 x 0.8 mm  
Napięcie: 42V  
Częstotliwość przełączania: 200/min  
Dokładność nastawy: ± 10%  
Medium: powietrze, oleje, emulsje olejowe, woda  
Ciśnienie maksymalne: 20 bar

Nr katalogowy	Gwint	Zakres ciśnień	Funkcja
DS 214	1/8	1,0 - 10 bar	zamykanie
DS 215	1/8	1,0 - 10 bar	otwieranie

#### Czujnik podciśnienia

Materiał korpusu: mosiądz  
Typ konstrukcji: membranowa (NBR)  
Zakres temperatur: -25 °C do +80 °C  
Przyłącze elektryczne: 2 x 6.3 x 0.8 mm  
Napięcie: 42V  
Częstotliwość przełączania: 200/min  
Dokładność nastawy: ± 15%  
Medium: powietrze, oleje, emulsje olejowe, woda  
Ciśnienie maksymalne: 2 bar

Nr katalogowy	Gwint	Zakres ciśnień	Funkcja
DS 3001	1/8	20 - 800 mbar	przełączanie



NO



NC



DS 4015



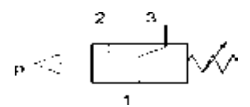
NO



NC



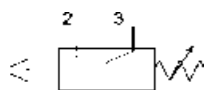
DS 214



DS 3001

## Czujniki ciśnienia

### Czujniki ciśnienia ze zmiennymi kontaktami

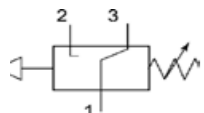


DS 4034

Materiał korpusu: stal galwanizowana  
 Typ konstrukcji: membranowa (NBR)  
 tłokowa (dla wariantu 10 do 70 bar)  
 Zakres temperatur: -25 °C do +85 °C  
 Przyłącze elektryczne: 2 x 6.3 x 0.8 mm  
 Napięcie: 42V  
 Częstotliwość przełączania: 200/min  
 Dokładność nastawy: ±15%  
 Medium: powietrze, oleje, emulsje olejowe

Nr katalogowy	Gwint	Zakres ciśnień	Ciśnienie maksymalne	Funkcja
DS 4034	1/4	0,3 - 2,0 bar	10 bar	przełączanie
DS 4035	1/4	1,0 - 10,0 bar	20 bar	przełączanie
DS 4036	1/4	10,0 - 70,0 bar	120 bar	przełączanie

### Czujniki ciśnienia ze zmiennymi kontaktami i z możliwością obrotu o 360°



DS 6012

Materiał korpusu: stal galwanizowana  
 Typ konstrukcji: membranowa (NBR)  
 Zakres temperatur: -25 °C do +85 °C  
 Przyłącze elektryczne: PG 9 DIN43650  
 Napięcie: 250V  
 Częstotliwość przełączania: 200/min  
 Dokładność nastawy: ±15%  
 Medium: powietrze, oleje, emulsje olejowe

Nr katalogowy	Gwint	Zakres ciśnień	Ciśnienie maksymalne	Funkcja
DS 6001	1/8	0,3 - 2,0 bar	5 bar	przełączanie
DS 6002	1/8	1,0 - 10,0 bar	20 bar	przełączanie
DS 6003	1/8	10,0 - 70,0 bar	120 bar	przełączanie
DS 6011	1/4	0,3 - 2,0 bar	5 bar	przełączanie
DS 6012	1/4	1,0 - 10,0 bar	20 bar	przełączanie
DS 6013	1/4	10,0 - 70,0 bar	120 bar	przełączanie

### Precyzyjne czujniki ciśnienia do małych ciśnień



NO



NC



DS 360

Materiał korpusu: aluminium  
 Typ konstrukcji: membranowa (NBR)  
 Zakres temperatur: -25 °C do +85 °C  
 Przyłącze elektryczne: 2 x 6.3 x 0.8 mm  
 Napięcie: 42V  
 Częstotliwość przełączania: 100/min  
 Dokładność nastawy: ± 5%  
 Medium: powietrze, emulsje olejowe, woda  
 Ciśnienie maksymalne: 4 bar

Nr katalogowy	Gwint	Zakres ciśnień	Funkcja
DS 360	M 10 x 1	0,2 - 1,5 bar	zamykanie
DS 361	M 10 x 1	0,2 - 1,5 bar	otwieranie

## Czujniki ciśnienia

### Czujniki ciśnienia z przyłączem bagnetowym i zmiennymi kontaktami

**Konstrukcja przeznaczona do pracy w obszarach zagrożonych podwyższoną wilgotnością (np. otwarte przestrzenie). Maksymalny stopień ochrony IP67 dzięki zastosowaniu specjalnego przyłącza bagnetowego.**

Materiał korpusu: stal galwanizowana  
 Typ konstrukcji: membranowa (NBR)  
 tłokowa (dla wariantu 10 do 70 bar)  
 Zakres temperatur: -25 °C do +85 °C  
 Przyłącze elektryczne: bagnetowe (piny ø2,5 mm)  
 Napięcie: 42V  
 Częstotliwość przełączania: 200/min  
 Dokładne karty katalogowe: 13-9  
 Dokładność nastawy: ±15%  
 Medium: powietrze, oleje, emulsje olejowe, woda

Nr katalogowy	Gwint	Zakres ciśnień	Ciśnienie maksymalne	Funkcja
DS 4601	1/8	0,3 - 2,0 bar	15 bar	przełączanie
DS 4602	1/8	1,0 - 10,0 bar	20 bar	przełączanie
DS 4603	1/8	10,0 - 70,0 bar	120 bar	przełączanie
DS 4611	1/4	0,3 - 2,0 bar	15 bar	przełączanie
DS 4612	1/4	1,0 - 10,0 bar	20 bar	przełączanie
DS 4613	1/4	10,0 - 70,0 bar	120 bar	przełączanie

### Precyzyjny czujnik ciśnienia ze zmiennymi kontaktami

**Ekstremalnie precyzyjny czujnik ciśnienia, przystosowany również do montażu flanszowego.**

Materiał korpusu: PA61/XT lub aluminium anodyzowane na czarno  
 Typ konstrukcji: membranowa (NBR)  
 Zakres temperatur: -25 °C do +85 °C  
 Przyłącze elektryczne: Pg11P zgodne z ISO4400  
 Napięcie: max. 250V AC/DC  
 Częstotliwość przełączania: 60/min  
 Dokładność nastawy: ± 0.4%  
 Medium: powietrze, gazy neutralne  
 Ciśnienie maksymalne: 16 bar

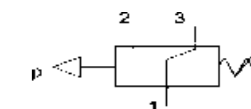
Nr katalogowy	Gwint	Zakres ciśnień	Funkcja
DS 4801	1/4	0,2 - 6,0 bar	przełączanie
DS 4802	1/4	0,5 - 10,0 bar	przełączanie
DS 4803	1/4	0,5 - 16,0 bar	przełączanie

### Precyzyjny czujnik ciśnienia ze zmiennymi kontaktami

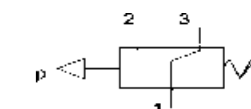
**Bardzo precyzyjny czujnik ciśnienia, przystosowany również do montażu flanszowego.**

Materiał korpusu: PA61/XT  
 Typ konstrukcji: membranowa (NBR)  
 Zakres temperatur: -10 °C do +60 °C  
 Przyłącze elektryczne: Pg11P zgodne z ISO4400  
 Napięcie: max. 250V AC/DC  
 Częstotliwość przełączania: 60/min  
 Dokładność nastawy: ± 0.4%  
 Medium: powietrze, gazy neutralne  
 Ciśnienie maksymalne: 16 bar

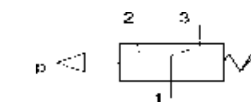
Nr katalogowy	Gwint	Zakres ciśnień	Funkcja
DS 9410	G1/4	0,5 - 10,0 bar	przełączanie



DS 4602



DS 4802



DS 9410



DS 30

## Ośłony czujników ciśnienia

Chronią połączenie elektryczne czujnika przed działaniem czynników zewnętrznych. Zgodne z IP65

Nr katalogowy

DS 20	DS 3001
DS 30	DS 4011 - DS 4026, DS 4034 - DS 4036
DS 40	DS 214, DS 215

## Presostaty

### Jednofazowe typu MDR 2

Moc :	2,2 kW
Max. ciśnienie odcięcia :	12 bar
Rodzaj styków:	NC (2-biegunowe)
Temperatura medium:	-5°C do +80°C
Stopień odnowy:	IP 44
Max. częstotliwość przyłączania:	120 (elektryczne) 600 (mechaniczne)
Przyłącze pneumatyczne:	G1/2



MDR 2/11



EV 2



H 2-EA

### Presostaty MDR 2

Nr katalogowy	Zakres ciśnień
MDR 2/11	4-12 bar

### Akcesoria

Nr katalogowy	Opis
EV 2	Zawór odpowietrzający
H 2-EA	Obudowa
M 200	Membrana

### Trójfazowe typu MDR 3

Moc :	7,5 kW
Max. ciśnienie odcięcia :	35 bar
Rodzaj styków:	NC (3-biegunowe)
Temperatura medium:	-5°C do +80°C
Stopień odnowy:	IP 54
Max. częstotliwość przyłączania:	120 (elektryczne) 600 (mechaniczne)
Przyłącze pneumatyczne	G1/2



MDR 3/11 - 6,3



R 3/10

### Presostaty MDR 3

Nr katalogowy	Zakres ciśnień	Maksymalne obciążenie
MDR 3/11 - 16	4-11 bar	10 - 16 A
MDR 3/11 - 6,3	4-11 bar	4 - 6,3 A
MDR 3/11 - 10	4-11 bar	6,3 - 10 A
MDR 3/16 - 6,3	6-16 bar	4 - 6,3 A
MDR 3/16 - 10	6-16 bar	6,3 - 10 A

### Akcesoria

Nr katalogowy	Opis
EV 3	Zawór odpowietrzający
R 3/16	Układ zabezpieczenia 10/16 A
R 3/6,3	Układ zabezpieczenia 4/6,3 A
R 3/10	Układ zabezpieczenia 6,3/10 A
H 3-EA	Obudowa
M 300	Membrana

## Trójfazowe typu MDR 5

Moc :	5,5 kW
Max. ciśnienie odcięcia :	16 bar
Rodzaj styków:	NC (3-biegunowe)
Temperatura medium:	-5°C do +80°C
Stopień odnowy:	IP 54
Max. częstotliwość przyłączania:	120 (elektryczne) 600 (mechaniczne)
Przyłącze pneumatyczne	G1/2

### Presostaty MDR 5

Nr katalogowy	Zakres ciśnień
MDR 5/11 K	2-11 bar
MDR 5/16 K	2,5-11 bar

Presostaty MDR 5 należy zamawiać wraz z odpowiednim układem zabezpieczającym. W przeciwnym razie presostat nie będzie działał.

### Akcesoria

Nr katalogowy	Opis
EV 5	Zawór odpowietrzający
R 5/24	Układ zabezpieczenia 1,5 - 2,45 A
R 5/4,2	Układ zabezpieczenia 2,4 - 4,2 A
R 5/7	Układ zabezpieczenia 4,00 - 7,0 A
R 5/10,3	Układ zabezpieczenia 6,1 - 10,3 A
R 5/14	Układ zabezpieczenia 9,0 - 14,0 A
R 5/18	Układ zabezpieczenia 11,0 - 18,0 A
M 500	Membrana
H 5-K	Obudowa z włącznikiem
H 5	Obudowa bez włącznika



MDR 5/11K



EV 5



R 5/7



H 5-K

## Przetworniki ciśnienia

Odpowiednie do elektronicznych pomiarów ciśnienia w małych i dużych zakresach ciśnienia. Sygnał wyjściowy (4-20 mA, dwuprzewodowy) jest proporcjonalny do mierzonego ciśnienia.

Typ: S-10  
 Obudowa: Stal CrNi 1.4571  
 Przyłącze pomiarowe: Stal CrNi 1.4571 lub 1.4542  
 Przyłącze elektryczne: Wtyk kątowy zgodny z normą DIN EN 175301-803 A  
 Stopień ochrony: IP 65 (zgodnie z normą EN 60529)  
 Napięcie: Niestabilizowane 10-36 V  
 Temperatura medium: -30 °C do + 100 °C  
 Temperatura otoczenia: -20 °C do + 80 °C

### Przetwornik ciśnienia, dokładność 0,5% zakresu

Nr katalogowy	Zakres ciśnień	Gwint
891.11	- 1 / 0,0 bar	dla próżni
891.12	0 - 0,25 bar	1/2
891.13	0 - 0,40 bar	1/2
891.15	0 - 1,00 bar	1/2
891.18	0 - 4,00 bar	1/2
891.19	0 - 6,00 bar	1/2
891.20	0 - 10,00 bar	1/2
891.21	0 - 16,00 bar	1/2
891.22	0 - 25,00 bar	1/2
891.23	0 - 40,00 bar	1/2
891.24	0 - 60,00 bar	1/2
891.25	0 - 100,00 bar	1/2
891.26	0 - 160,00 bar	1/2
891.27	0 - 250,00 bar	1/2
891.28	0 - 400,00 bar	1/2
891.29	0 - 600,00 bar	1/2

### Przetwornik ciśnienia, dokładność 0,5% zakresu

Typ: A-10  
 Obudowa: Stal CrNi 1.4404  
 Przyłącze pomiarowe: Stal CrNi 1.4404  
 Przyłącze elektryczne: Wtyk kątowy zgodny z normą DIN EN 175301-803 A  
 Stopień ochrony: IP 65 (zgodnie z normą EN 60529)  
 Napięcie: 8-30 V  
 Temperatura medium: 0 °C do + 80 °C  
 Temperatura otoczenia: 0 °C do + 80 °C

Nr katalogowy	Zakres ciśnień	Gwint
895.15	0- 1,00 bar	1/4
895.16	0- 1,60 bar	1/4
895.17	0 - 2,50 bar	1/4
895.18	0 - 4,00 bar	1/4
895.19	0 - 6,00 bar	1/4
895.20	0- 10,00 bar	1/4
895.21	0- 16,00 bar	1/4
895.22	0 - 25,00 bar	1/4
895.23	0 - 40,00 bar	1/4
895.24	0 - 60,00 bar	1/4
895.25	0- 100,00 bar	1/4
895.26	0- 160,00 bar	1/4
895.27	0 - 250,00 bar	1/4
895.28	0 - 400,00 bar	1/4
895.29	0 - 600,00 bar	1/4

## Wskaźnik cyfrowy

Do przetworników ciśnienia.

Wskaźnik cyfrowy 894.20 jest w pełni programowalny i bardzo łatwy w montażu, nawet w czasie pracy przetwornika. Nie wymaga dodatkowego zasilania. Nadaje się do wszystkich przetworników z wyjściem prądowym 4...20 mA z wtykiem kątowym zgodnym z normą DIN 43650.

### Dane techniczne

Zakres pomiarowy: - 1999 do + 9999 cyfr (wartości minimalne i maksymalne są dowolnie programowalne)  
 Wyświetlacz: 4 cyfry, LED, czerwone  
 Temperatura pracy: 0 do + 50 °C  
 Sygnał wejściowy: 4-20 mA, dwuprzewodowy  
 Przyłącze elektryczne: Adapter do wtyku DIN 43650  
 Zasilanie: Z pętli prądowej 4-20 mA przetwornika  
 Stopień ochrony: IP 65  
 Dokładność: ± 0,2% ± 1 cyfra  
 Wymiary: 48,5 x 48,5 x 35,5 mm

### Nr katalogowy

894.20



894.20

## Cyfrowy wskaźnik sterowany mikroprocesorem

Do montażu panelowego.

Wyświetlacz: 4 cyfry, LED czerwone  
 Wejście (do wyboru): 4...20 mA; 0...20 mA; 0...1 V; 0...10 V  
 Wyjście analogowe: Dwa dowolnie programowalne wyjścia tranzystorowe (przełączające)  
 Wyjście cyfrowe: RS 485  
 Zasilanie: 9...28 V DC, maksymalny prąd wejściowy 60 mA przy 12 V DC  
 Dokładność pomiaru: ± 0,5% ± 1 cyfra zakresu  
 Wymiary: 48 x 24 x 65 mm  
 Stopień ochrony: IP 65

### Nr katalogowy

894.10



894.10



891.20



895.19