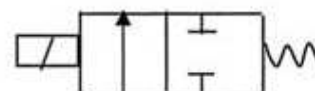




## Elektrozawory 2/2 seria ECONO

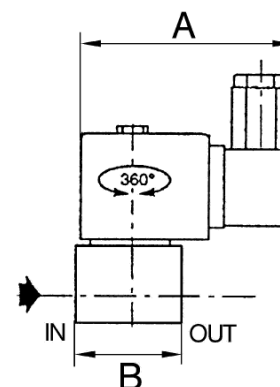
MV 1216-E, MV 1216 G-E,  
MV 1217-E, MV 1217 G-E,  
MV 1218-E, MV 1218 G-E,  
MV 1219-E, MV 1219 G-E.



### OPIS:

Zawory do sprężonego powietrza, neutralnych gazów oraz innych neutralnych mediów

Materiał korpusu: mosiądz  
Materiał trzpienia: stal nierdzewna  
Uszczelnienie: NBR  
Przyłącze elektryczne: ISO 4400 (wtyczka Pg 11 P)  
Stopień ochrony: IP65  
Temperatura medium: -10 °C do +80 °C  
Tolerancja napięciowa: ±10%  
Klasa izolacji: F



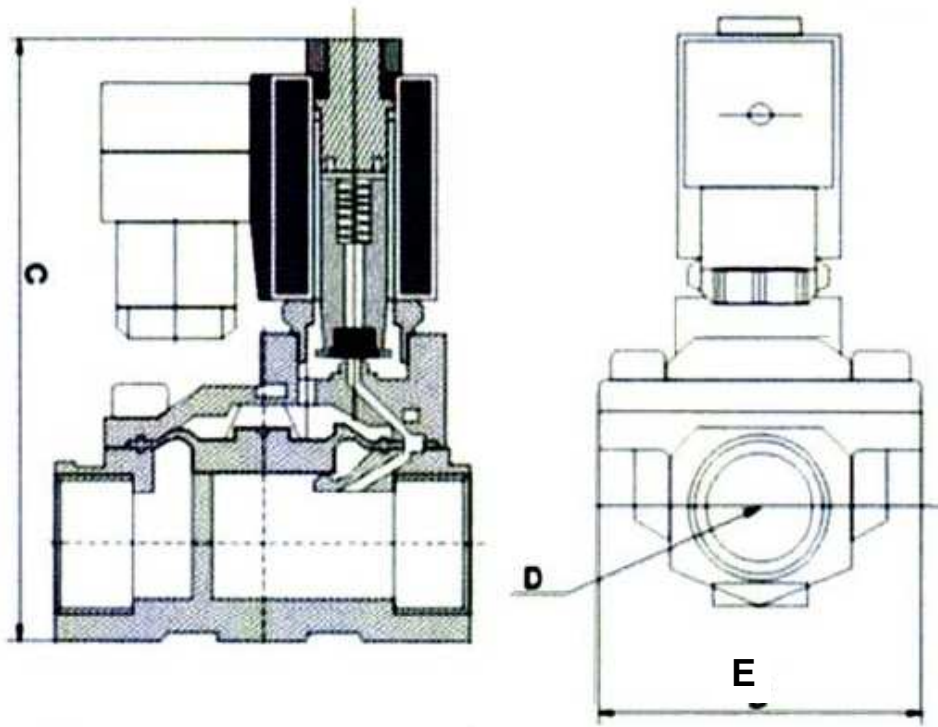
### Dane techniczne

#### Elektrozawory NC, 230V 50/60 Hz

Nr katalogowy	Gwint	Ciśnienie robocze [bar]	DN	A	B	Typ	Kv	Waga [kg]
MV 1216-E	G 3/8	0,5 – 13	13,0	67	66	3	3,87	0,8
MV 1217-E	G 1/2	0,5 – 13	13,0	67	66	3	3,87	0,7
MV 1218-E	G 3/4	0,5 – 13	20,0	67	75	3	6,54	0,9
MV 1219-E	G 1	0,5 – 13	25,0	67	96	3	10,32	1,4

#### Elektrozawory NC, 24V DC

Nr katalogowy	Gwint	Ciśnienie robocze [bar]	DN	A	B	Typ	Kv	Waga [kg]
MV 1216 G-E	G 3/8	0,5 – 13	13,0	67	66	3	3,87	0,8
MV 1217 G-E	G 1/2	0,5 – 13	13,0	67	66	3	3,87	0,7
MV 1218 G-E	G 3/4	0,5 – 13	20,0	67	75	3	6,54	0,9
MV 1219 G-E	G 1	0,5 – 13	25,0	67	96	3	10,32	1,4



**Elektrozawory NC, 230V 50/60 Hz**

Nr katalogowy	C	D	E
MV 1216-E	112	13	48
MV 1217-E	112	13	48
MV 1218-E	118	20	58
MV 1219-E	131	25	70

**Elektrozawory NC, 24V DC**

Nr katalogowy	C	D	E
MV 1216 G-E	112	13	48
MV 1217 G-E	112	13	48
MV 1218 G-E	118	20	58
MV 1219 G-E	131	25	70