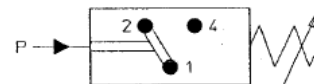


DS4034 do DS4036

G1/4

0.3 do 2.0 bar
1.0 – 10.0 bar
10.0 do 100.0 bar



CECHY

Nr katalogowy	DS4034	DS4035	DS4036
Zakres ciśnień [bar]	0.3 do 2.0	1.0 do 10.0	10.0 do 100.0
Przyłącze	G1/4		
Ogólne			
Konstrukcja	membranowa ze sprężyną		
Membrana	NBR, na zamówienie Viton, EPDM		
Sposób montażu	gwint zewnętrzny		
Gwint przyłączeniowy	G1/4 – standard, M12x1.5, M10x1, – na zamówienie		
Pozycja montażu	dowolna		
Zakres temperatur	-30 do +100°C – standard, inne temperatury na zamówienie		
Medium	powietrze, olej hydrauliczny, emulsja olejowa, olej napędowy – standard woda i inne media – na zamówienie		
Waga [g]	100		
Żywotność	1000000 cykli		
Materiał	stal galwanizowana, inne materiały – na zamówienie		
Regulacja nastawy	śruba regulacyjna		
Pneumatyczne			
Ciśnienie robocze [bar]	2	10	100
Ciśnienie maksymalne [bar]	100	300	
	dane dla ciśnienia statycznego ciśnienie dynamiczne 30 do 50 % niższe		
Sposób nastawy	pod ciśnieniem		
Ciśnienie resetu	około 10 do 30% poniżej nastawy		
Elektryczne			
Napięcie ~/-	max. 42V		
Element kontaktowy	mikrostyki posrebrzane		
Maksym. częst. przełącz.	200 na minutę		
Maksymalne natężenie	2A		
Przepustowość styków	100VA (60W)		
Klasa ochrony	IP65		
Ilość styków	3		
Wymiary styków	3 x 6.3 x 0.8		

Uwagi

Zbyt wysokie napięcie może uszkodzić