

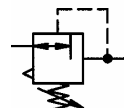


Reduktor precyzyjny

637.62 do 637.65

G 1/4

0,1 do 2.0 bar
0.1 do 3.0 bar
0.2 do 5.0 bar



OPIS

Nr katalogowy	637.62	637.63	637.65
Gwint przyłącza	G 1/4		
Przyłącze manometru	G 1/4		
Konstrukcja	Reduktor membranowy z odpowietrzeniem		
Maksymalne ciśnienie p1	16 bar		
Zakres regulacji p2	0,1-2 bar /	0,1-3 bar /	0,2-5 bar
Wewnętrzna konsumpcja powietrza	0,01l/min zależna od ciśnienia wtórnego		
Montaż	Dowolna pozycja / przepływ zgodny ze strzałką		
Sposób montażu	Uchwyt Ø20,5mm z nakrętką (jako opcja)		
Temp. medium	do 60°C		
Temp. otoczenia	do 60°C		
Waga [g]	910		

Opis

- regulator zbudowany ze stali niemagnetycznych
- możliwość blokady nastawionego ciśnienia poprzez przeciwnakrętkę
- przepływ zgodny ze strzałką
- manometr **nie jest** wyposażeniem standardowym
- możliwość montażu panelowego lub naściennego

Zastosowanie

Reduktory tej serii mogą być używane do precyzyjnej regulacji ciśnienia procesowego w branżach: chemiczej, petrochemicznej, papierniczej, metalurgicznej, itp.

Materiały

Część	Materiał
Korpus	Cynk - Z410
Śruba regulacyjna	Stal nierdzewna
Membrana	➔ NBR- stal nierdzewna
Sprężyna	Stal galwanizowana
Czop zaworu	➔ NBR- stal nierdzewna
Sprężyna ciśnienia zwrotnego	Stal nierdzewna
O-Ring 52.07x2.62	➔ NBR
Siedzisko zaworu	Aluminium
Obudowa	Aluminium

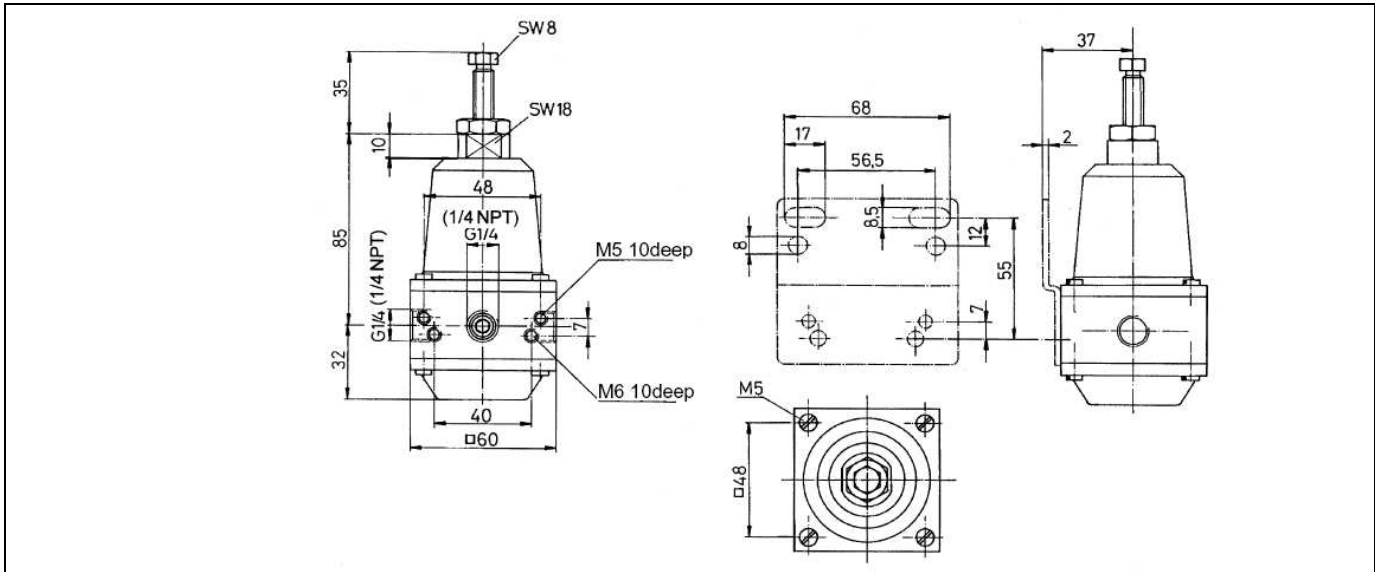
Części zamienne

Część zamienna	Nr kat.
➔Zestaw naprawczy z membraną, zaworem, uszczekami i siedziskiem	22.662.4

Dodatki

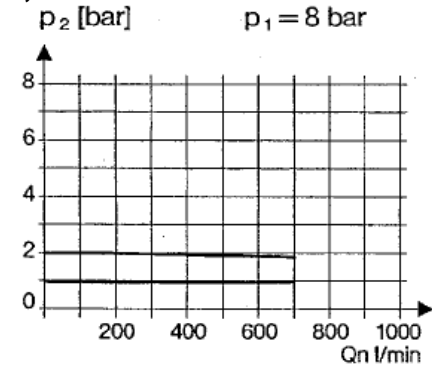
Opis	Nr kat.
Uchwyt naścienny ze śrubami	H820

Dane techniczne:

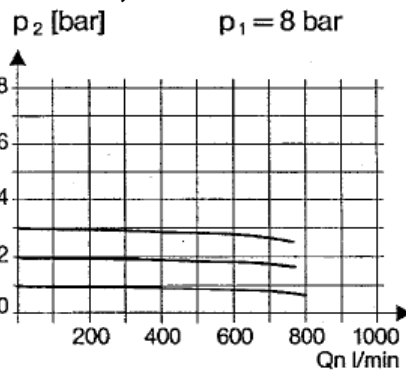


Charakterystyka przepływu:

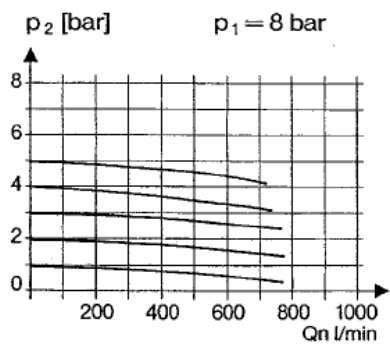
0,1 do 2 bar



0,1 do 3 bar



0,2 do 5 bar



Histereza

Histereza p_2 jako funkcja wzrostu (spadku) p_1
 przy stałym spadku objętości (przepływu) $Q_N=20$ l/min

 $q_n = 20$ l/min