

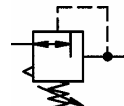


Reduktor precyzyjny

637.92 do 637.94

G 1/4

0.05 do 2.0 bar
0.05 do 4.0 bar
0.05 do 7.0 bar



OPIS

Nr katalogowy	637.92	637.93	637.94
Gwint przyłącza	G 1/4		
Przyłącze manometru	G 1/8		
Konstrukcja	Reduktor membranowy z odpowietrzeniem		
Medium	Przefiltrowane (0,1µm) odolejone sprężone powietrze		
Maksymalne ciśnienie p ₁	16 bar		
Zakres regulacji p ₂	0,05-2 bar /	0,05-4 bar /	0,05-7 bar
Wewnętrzna konsumpcja powietrza przy ciśnieniu p ₁	<2.2l/min p ₁ 5bar	<3l/min p ₁ 7bar	<4.1l/min p ₁ 10bar
Montaż	Dowolna pozycja / przepływ zgodny ze strzałką		
Sposób montażu	Uchwyt Ø12,5mm z nakrętką (jako opcja)		
Temp. medium	do 60°C		
Temp. otoczenia	do 60°C		
Waga [g]	600		

Opis

- możliwość blokady nastawionego ciśnienia poprzez przeciwnakrętkę
- przepływ zgodny ze strzałką
- manometr **nie jest** wyposażeniem standardowym
- możliwość montażu panelowego lub naściennego

Zastosowanie

Reduktory tej serii mogą być używane do precyzyjnej regulacji ciśnienia procesowego w branżach: chemicznej, petrochemicznej, papierniczej, metalurgicznej, itp.

Materiały

Część	Materiał
Korpus	Cynk - Z410
Śruba regulacyjna	Stal nierdzewna
Podwójna membrana	NBR- Aluminium
Membrana pilota	NBR- Aluminium - Stal
Sprężyna	Stal galwanizowana
Czop zaworu	NBR- stal nierdzewna
Sprężyna ciśnienia zwrotnego	Stal nierdzewna

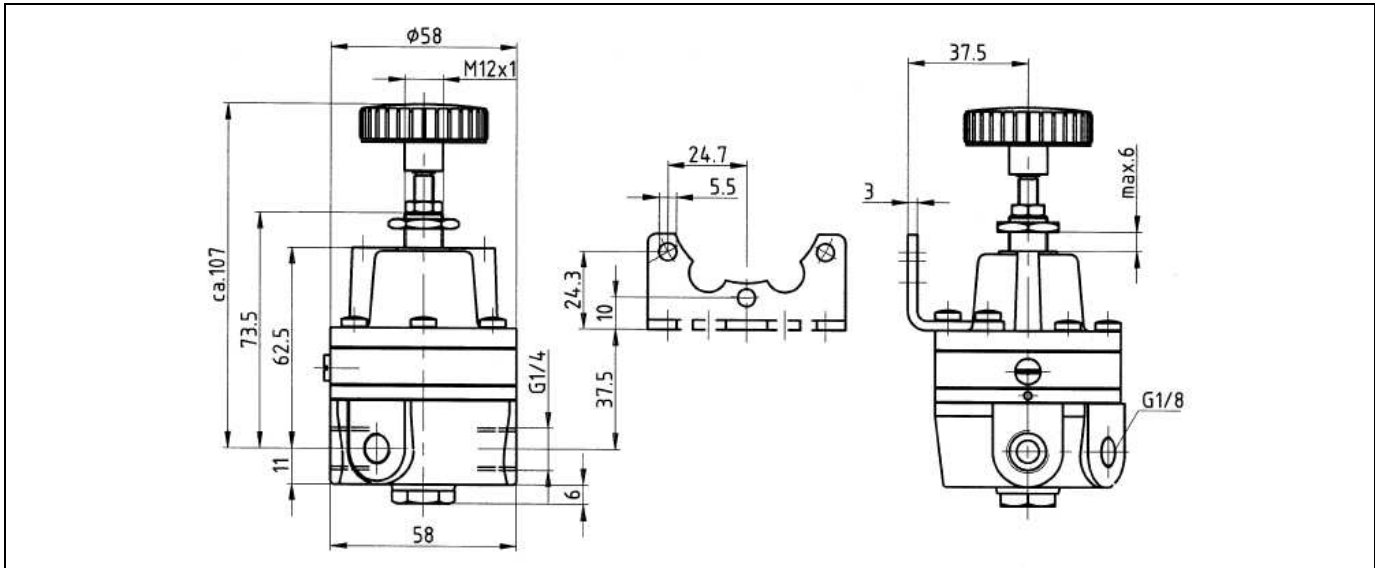
Części zamienne

Część zamienna	Nr kat.
Zadne części zamienne nie są dostępne. Wszelkich napraw i regulacji może dokonywać jedynie serwis fabryczny	

Dodatki

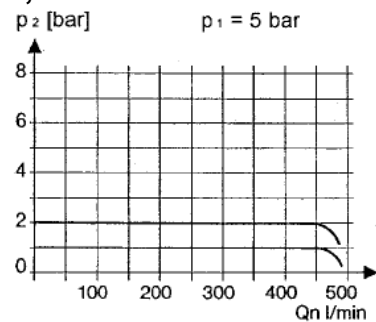
Opis	Nr kat.
Uchwyt naścienny ze śrubami	H821

Dane techniczne:

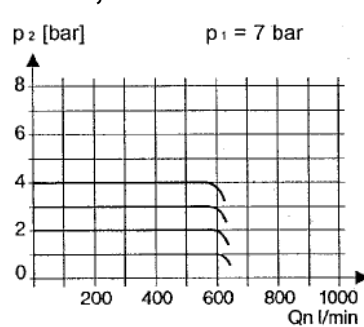


Charakterystyka przepływu:

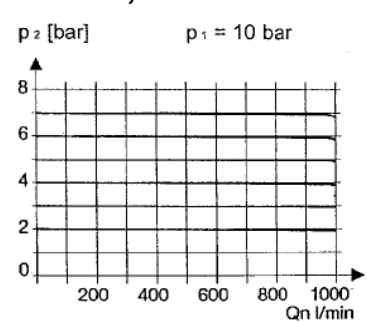
0,05 do 2 bar



0,05 do 4 bar



0,05 do 7 bar



Histereza

Histereza p_2 jako funkcja wzrostu (spadku) p_1
przy stałym spadku objętości (przepływu) $Q_N=20$ l/min

 $P_1 = 7.0$ bar $P_2 = 2.0$ bar $Q_n = 20$ l/min