



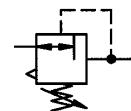
## Reduktor ciśnienia

**637.75 do 637.88**

G 11/2 ((redukcja)

G 2

0,5 - 6 bar  
0,5 - 10 bar  
0,5 - 16 bar  
0,5 - 25 bar



### OPIS

Nr katalogowy	637.85	637.86	637.87	637.88
Gwint przyłącza	<b>G 2</b>			
Nr katalogowy	637.75	637.76	637.77	637.78
Gwint przyłącza	<b>G 11/2 (Redukcja)</b>			
Przyłącze manometrów	G 1/4			
Konstrukcja	Reduktor membranowy z odpowietrzeniem <b>Kontrola poprzez pilot</b> <b>Specjalne wykonania dostępne na zamówienie</b>			
Maksymalne ciśnienie p1	<b>40 bar</b>			
Zakres regulacji p2	0,5-6 bar / 0,5-10 bar / 0,5-16 bar / 0,5-25bar			
Montaż	Dowolna pozycja / <b>przepływ zgodny ze strzałką</b>			
Sposób montażu	Uchwyt (jako opcja)			
Temp. medium	-10 do 60°C			
Temp. otoczenia	-10 do 90°C			
Waga [g]	6480/6650 z manometrami			

### Opis

- konstrukcja zblokowana
- przyłącza gwintowane standardowe, gwinty rurowe calowe
- regulacja ciśnienia przy pomocy pokrętła z możliwością blokady nastawy poprzez wciśnięcie pokrętła
- **kierunek przepływu oznaczony strzałką**
- ciśnienie robocze utrzymywane jest mniej więcej na tym samym poziomie, bez względu na zużycie powietrza lub wahania ciśnienia wejściowego
- **2 manometry** Ø 63 (ciśnienie wejściowe i wyjściowe) z możliwością montażu po dwóch stronach reduktora
- uchwyt do montażu ściennego (opcja)

### Materiały

Część	Materiał
Korpus	Aluminium
Pokrywa sprężyny	Cynk - Z140/braź
Membrana	NBR- Mosiądz
Sprężyna	Stal galwanizowana
Czop zaworu	NBR-Ms
Sprężyna ciśnienia zwrotnego	Stal nierdzewna
O-Ringi	NBR

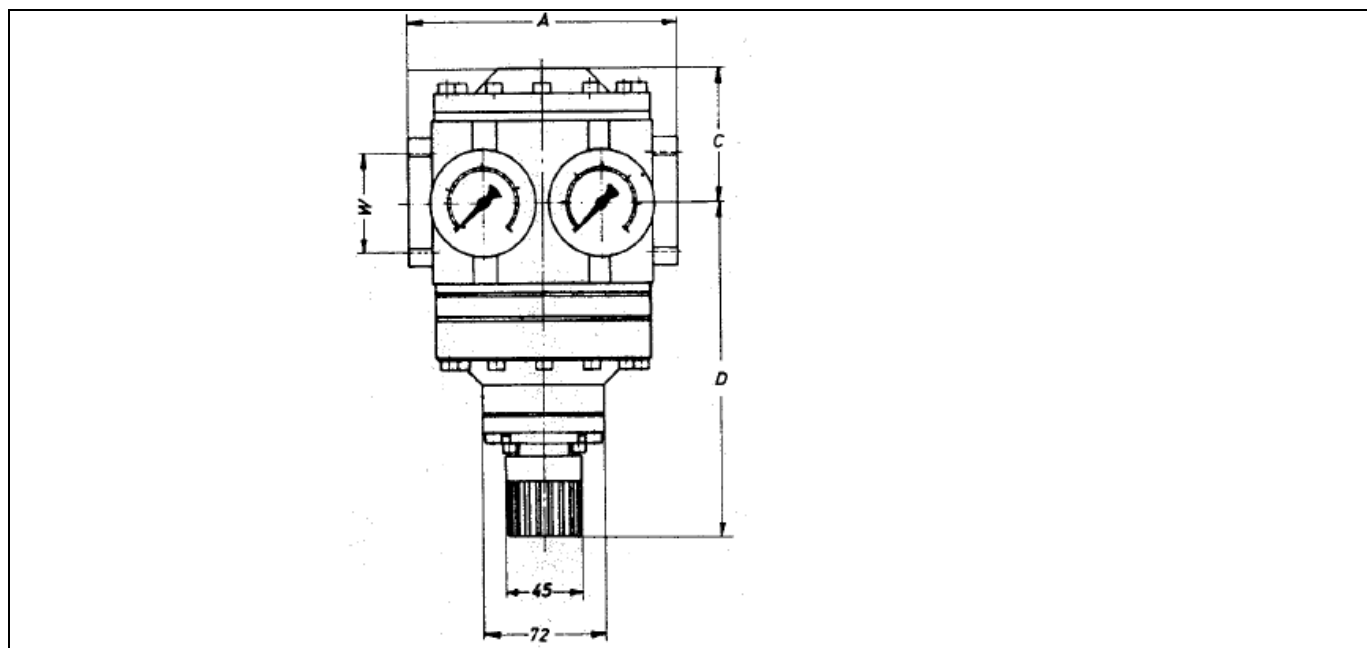
### Części zamienne

Część zamienna	Nr kat.
<b>➔Zestaw naprawczy</b>	<b>22.686.4</b>
Manometr Ø63, G1/4	
0 - 6 bar	216-D
0 - 10 bar	217-D
0 - 16 bar	218-D
0 - 25 bar	219
0 - 40 bar	220

### Dodatki

Opis	Nr kat.
Uchwyt montażowy + 4 śruby	H 805
Nypel G2	252.07/5

## Dane techniczne:



## Wymiary [mm]

Gwint	Wymiary						Pokrętko $\varnothing$	Manometr	
	A	C	D					$\varnothing$	
G 2	160	78	200				45	G1/4	63
G 1 1/2(red.)	180	78	200				45	G1/4	63

## Przepływ

Przepływ przy:  $p_1 > p_2 + 2\text{bar}$  / przyłącze G2

Ciśnienie wyjściowe $p_2$ [bar]		1	2,5	4	6	10	16	25
Przepływ nominalny ( $\Delta p < 1\text{bar}$ )	QN $\text{m}^3/\text{h}$	200	500	600	680	800	940	1000
	QN $\text{l}/\text{min}$	3330	8330	10000	11330	13330	15670	16670